

Produktdatablad

Specifikationer



Harmony tom trykknopkasse i mørkegrå plast med 5 x Ø22 mm huller for XB5/ZB5

El-nr.:

7517900049

XALD05

EAN-nr: 3389110114843

Egenskaber

Produktserie	"Harmony XALD"
Produkttype	Tom trykknopkasse
Enhedsforkortelse	"XALD"
Anvendelse	For XB5 Ø 22 mm control and signalling units
Antal huller	5 montagehuller
Farve på bunden af kapsling	Light grey (RAL 7035)
Farve på låg	Mørkegrå (RAL 7016)
Materiale	Polykarbonat
kabelindgang	2 knock-outs til kabelindgang, fastgørelseskapacitet: 14 mm 2 knock-outs til Pg 13 kabel gland og ISO M20, fastgørelseskapacitet: 12 mm
IP kapslingsklasse	IP66 i henhold til IEC 60529 IP67 IP69 IP69K

Produktinformationer

Montagetype	For customer assembly
antal vandrette rækker	1
antal vandrette rækker	5
Vægt	0,322 kg
Modstandsdygtighed overfor højtryksrensning	7000000 Pa ved 55 °C, distance : 0.1 m
Montering af blok	Montering bagfra Montering forfra
Elektrisk kodning	SR2 PR1 SR1 MR1 MF2 MF1 SF1 PF2 PF1 SF2
Hovedgruppe	5 cut-outs
Produktgruppe	Standard grey

Miljø

Beskyttelsesbehandling	TH
------------------------	----

Omgivelsestemperatur ved opbevaring	-40...70 °C
Omgivelsestemperatur under drift	-40...70 °C
Overspændingskategori	Klasse II conforming to IEC 60536
NEMA kapslingsklasse	NEMA 13 NEMA 4X
IP kapslingsklasse	IK03 conforming to IEC 62262
Standarder	IEC 60947-5-1 IEC 60947-1 CSA C22.2 No 14 JIS C8201-5-1 IEC 60947-5-4 UL 508 IEC 60947-5-5 JIS C8201-1

Forpakkingsinformation

Enhedstype af pakke 1	PCE
Antal enheder i pakke 1	1
Pakke 1 Højde	19,700 cm
Pakke 1 Længde	7,000 cm
Package 1 Length	7,600 cm
Pakke 1 Vægt	299,000 g
Enhedstype af pakke 2	S03
Antal enheder i pakke 2	18
Pakke 2 Højde	30,000 cm
Pakke 2 Bredde	30,000 cm
Pakke 2 Længde	40,000 cm
Pakke 2 Vægt	5,870 kg
Enhedstype af pakke 3	P06
Antal enheder i pakke 3	144
Pakke 3 Højde	75,000 cm
Pakke 3 Bredde	60,000 cm
Pakke 3 Længde	80,000 cm
Pakke 3 Vægt	57,836 kg

Logistik informationer

Oprindelsesland	CZ
-----------------	----

Garanti

Garanti	18 months
---------	-----------

Environmental Data

Schneider Electric's mål er at opnå Net Zero-status i 2050 gennem partnerskaber med forsyningskæden, materialer med lavere påvirkning og cirkularitet via vores igangværende kampagne "Use Better, Use Longer, Use Again" for at forlænge produkternes levetid og genbrugelighed.

[Forklaring af Environmental Data](#) >

[Sådan vurderer vi produktets bæredygtighed](#) >

Miljøaftryk

CO2-belastning (kg CO2 eq.) 2

Miljøoplysning [Miljøprofil for produkt](#)

Use Better

Materialer og emballage

Pakke med genbrugspap Yes

Emballage uden plast Yes

[EU RoHS-direktivet](#)

Proaktiv overensstemmelse (produkt ikke omfattet af EU RoHS)

Reach-forordning

[REACH-erklæring](#)

Use Again

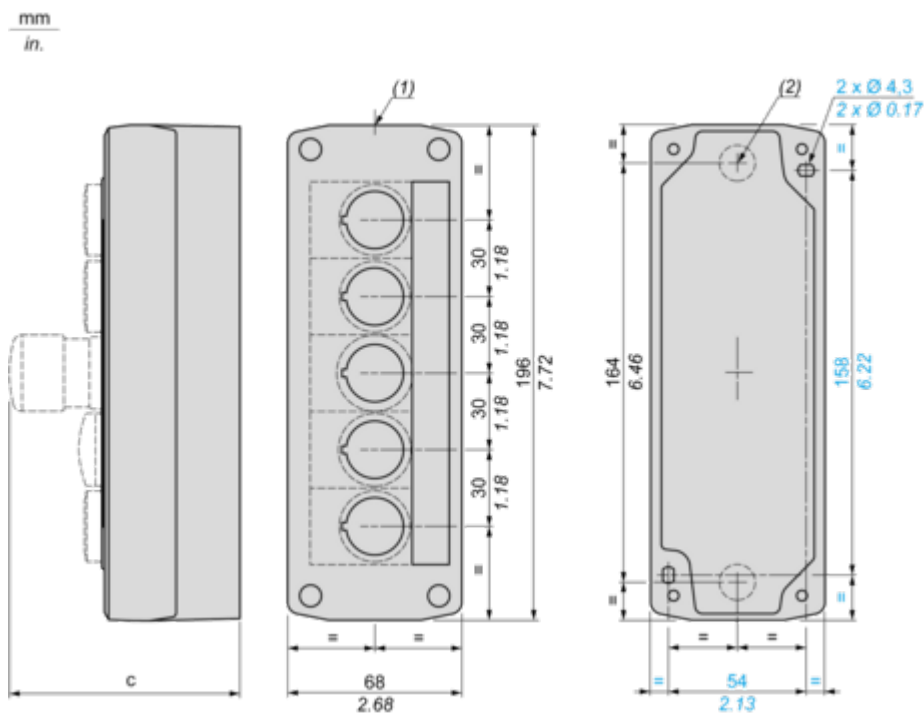
Ompakning og genfremstilling

Cirkularitetsprofil [Oplysninger om udtjent udstyr](#)

Returnering No

Dimensions Drawings

Dimensions



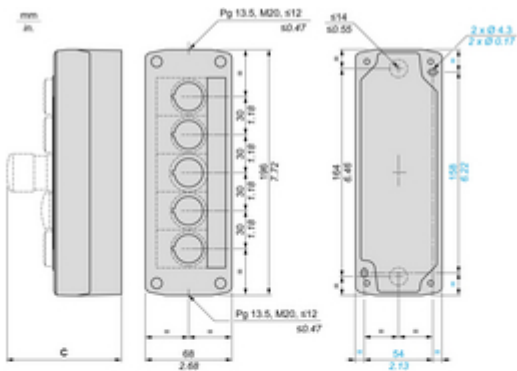
(1) 2 knock-outs for Pg 13.5 cable gland, maximum capacity 12 mm/0.47 in.

(2) Knock-out for cable entry, maximum capacity 14 mm/0.55 in.

Control station fitted with:	c in mm	c in in.
Flush pushbutton	62	2.44
Pilot light	64	2.52
Illuminated pushbutton	65.5	2.58
Projecting pushbutton	66	2.60
Selector switch	80	3.15
Mushroom head pushbutton	91.5	3.58
Latching mushroom head Emergency stop pushbutton with key	115	4.53
Key switch	105.5	4.15

Technical Illustration

Dimensions



C	mm	in.
	ZBSA1*, ZBSA10*	62 2.44
	ZBSA1*	64 2.52
	ZBSAW1*	65.5 2.58
	ZBSAL*, ZBSAR1*, ZBSA1*, ZBSA1*	66 2.6
	ZBSAD*, ZBSAK*	80 3.15
	ZBSAS1*, ZBSAT*, ZBSAC*, ZBSAR*, ZBSAW1*, ZBSAW1*, ZBSAS1*, ZBSAS1*, ZBSAS1*	91.5 3.58
	ZBSAS1*, ZBSAS1*, ZBSAS1*	115 4.53
	ZBSAG*	105.5 4.15

Offer Marketing Illustration

Product benefits / Features

Technical Benefits

Harmony XALD



Offer Marketing Illustration

Product benefits / Features

Features Harmony XALD



 Full compatibility with the Ø 22 mm plastic push buttons, switches and pilot lights of the Harmony XB5 range

 Possibility to add up to 3 NO or NC contact blocks per operating head

 Complete, ready-to-install stations with 1 to 3 buttons for the most common functions

 Polycarbonate pre-drilled control stations

 Modular system and simple to cable universal range

Image of product / Alternate images

Alternative





