

# Produktdatablad

Specifikationer



Harmony lampetryk komplet i plast med LED og plan trykflade med fjeder-retur i hvid farve 24VAC/DC forsyning 1xNO+1xNC med push-in

XB5AW31B55

EAN-nr: 3606486341278

## Egenskaber

Produktserie	Harmony XB5
Produkttype	Lampetryk
Enhedsforkortelse	XB5
Materiale og farve på frontring	Mørkegrå plast
Materiale på fastgørelseskrop	Plast
Hovedtype	Standard
Montagediameter	22,5 mm
Mindst mulige salgsantal	1
Form på hoved	Rundt
Betjeningsprofil	fjeder-retur
Betjeningsprofil	Hvid Plan, Uden mærkning
Yderligere egenskaber	Med almindelig linse
Kontakttype og sammensætning	1 NO + 1 NC
Kontaktbetjening	Langsom bryde
Tilslutningklemmer	Push-in, = 2 x 1.5 mm <sup>2</sup> med ledning og samling i henhold til IEC 60947-1 Push-in, >= 1 x 0.34 mm <sup>2</sup> without wire end ferrule i henhold til IEC 60947-1
Lyskilde	Universal LED
Fatning	Integreret LED
Nominel forsyningssspænding [Us]	24 V AC/DC 50/60 Hz
Farve på trykflade eller linse	Hvid

## Produktinformationer

Højde	42 mm
bredde	30 mm
Dybde	48,2 mm
Klemmenavn ISO n°1	(21-22)NC (13-14)NO
Vægt	0,048 kg
Modstandsdygtighed overfor højtryksrensning	7000000 Pa ved 55 °C, distance : 0.1 m
Kontaktbrug	Standard kontakter
Positiv åbning	Med i henhold til IEC 60947-5-1 appendix K

<b>Arbejdsbevægelse</b>	1,217 mm (NC skiftende elektrisk tilstand) 2,05 mm (NO skiftende elektrisk tilstand) 4,3 mm (total vandring)
<b>drivkraft</b>	2,25 N NC skiftende elektrisk tilstand 2,45 N NO skiftende elektrisk tilstand
<b>Mekanisk holdbarhed</b>	10000000 kredsløb
<b>Kontaktmateriale</b>	Sølv belagt (Ag/Ni)
<b>Kortslutningsbeskyttelse</b>	10 A holder til sikring type gG i henhold til IEC 60947-5-1
<b>Traditionel udendørs termisk strøm [Ith]</b>	10 A i henhold til IEC 60947-5-1
<b>Isolationsspænding [Ui]</b>	300 V (forureningsgrad 3) i henhold til IEC 60947-1
<b>Impulsmodstandsspænding [Uimp]</b>	4 kV i henhold til IEC 60947-1
<b>Nominelt strømforbrug [Ie]</b>	6 A ved 120 V, AC-15, A300 i henhold til IEC 60947-5-1 3 A ved 240 V, AC-15, A300 i henhold til IEC 60947-5-1 0,55 A ved 125 V, DC-13, Q300 i henhold til IEC 60947-5-1 0,27 A ved 250 V, DC-13, Q300 i henhold til IEC 60947-5-1
<b>Signaltyper</b>	Fast
<b>Grænse for forsyningsspænding</b>	20,4...26,4 V DC 20,4...26,4 V AC
<b>Strømforbrug</b>	15 mA
<b>Levetid</b>	100000 time Ved nominel spænding og 25 °C
<b>Modstand mod fysiske stød</b>	1 kV i henhold til IEC 61000-4-5
<b>Konstruktion</b>	Komplet enhed

## Miljø

<b>Beskyttelsesbehandling</b>	TH
<b>Omgivelsestemperatur ved opbevaring</b>	-40...70 °C
<b>Omgivelsestemperatur under drift</b>	-40...70 °C
<b>Overspændingskategori</b>	Klasse II conforming to IEC 60536
<b>IP kapslingsklasse</b>	IP66 i henhold til IEC 60529 IP67 IP69 IP69K
<b>NEMA kapslingsklasse</b>	NEMA 13 NEMA 4X
<b>IP kapslingsklasse</b>	IK05 conforming to IEC 50102
<b>Standarder</b>	IEC 60947-1 IEC 60947-5-1 IEC 60947-5-4 IEC 60947-5-5 UL 60947-1 UL 60947-5-1 UL 60947-5-5 UL 1059 "UL 486E" CSA C22.2 No 60947-1 "CSA C22.2 No 60947-5-1" CSA C22.2 No 158 CSA C22.2 No 65 IACS E10
<b>Produktcertificeringer</b>	EAC IECEE CB Scheme CCC UL CSA

<b>Vibrationsmodstand</b>	5 gn (f= 10...500 Hz) conforming to IEC 60068-2-6 25 mm spids til spids (f= 2...10 Hz) conforming to IEC 60068-2-6
<b>Modstandsdygtighed overfor stød</b>	25 gn (varighed = 6 milisekund) til 1000 chokstød på hver akse i henhold til IEC 60068-2-27 30 gn (varighed = 18 milisekund) til Halv sinusbølge acceleration i henhold til IEC 60068-2-27 50 gn (varighed = 11 milisekund) til Halv sinusbølge acceleration i henhold til IEC 60068-2-27
<b>Modstandsdygtighed overfor transienter</b>	2 kV i henhold til IEC 61000-4-4
<b>Modstandsdygtighed overfor elektromagnetiske felter</b>	10 V/m i henhold til IEC 61000-4-3
<b>Modstandsdygtighed overfor statisk elektricitet</b>	4 kV Ved kontakt (på metaldele) i henhold til IEC 61000-4-2 8 kV I fri luft (i isolerende dele) i henhold til IEC 61000-4-2
<b>Elektromagnetisk stråling</b>	Klasse B i henhold til IEC 55011

## Forpakkingsinformation

<b>Enhedstype af pakke 1</b>	PCE
<b>Antal enheder i pakke 1</b>	1
<b>Pakke 1 Højde</b>	5,2 cm
<b>Pakke 1 Længde</b>	3,3 cm
<b>Package 1 Length</b>	8,6 cm
<b>Pakke 1 Vægt</b>	48 g

## Logistik informationer

<b>Oprindelsesland</b>	FR
------------------------	----

## Environmental Data

Schneider Electric's mål er at opnå Net Zero-status i 2050 gennem partnerskaber med forsyningskæden, materialer med lavere påvirkning og cirkularitet via vores igangværende kampagne "Use Better, Use Longer, Use Again" for at forlænge produkternes levetid og genbrugelighed.

[Forklaring af Environmental Data >](#)

[Sådan vurderer vi produktets bæredygtighed >](#)

### Miljøaftryk

CO2-belastning (kg CO2 eq.)

8

Miljøoplysning

[Miljøprofil for produkt](#)

### Use Better

#### Materialer og emballage

Pakke med genbrugspap

No

Emballage uden plast

No

[EU RoHS-direktivet](#)

I overensstemmelse med undtagelser

Reach-forordning

[REACH-erklæring](#)

### Use Again

#### Ompakning og genfremstilling

Cirkularitetsprofil

[Oplysninger om udtjent udstyr](#)

Returnering

No

WEEE

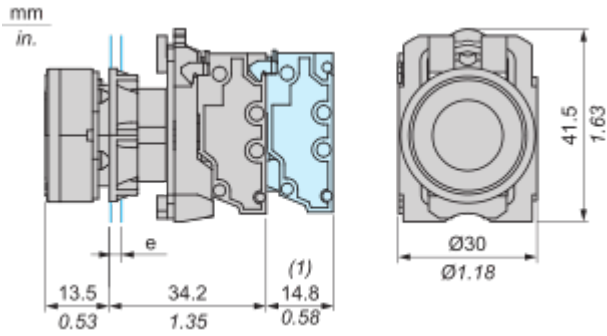


Produktet skal bortskaffes på EU's markeder efter en specifik affaldsindsamling og må aldrig ende i skraldespande

Dimensions Drawings

Dimensions

---



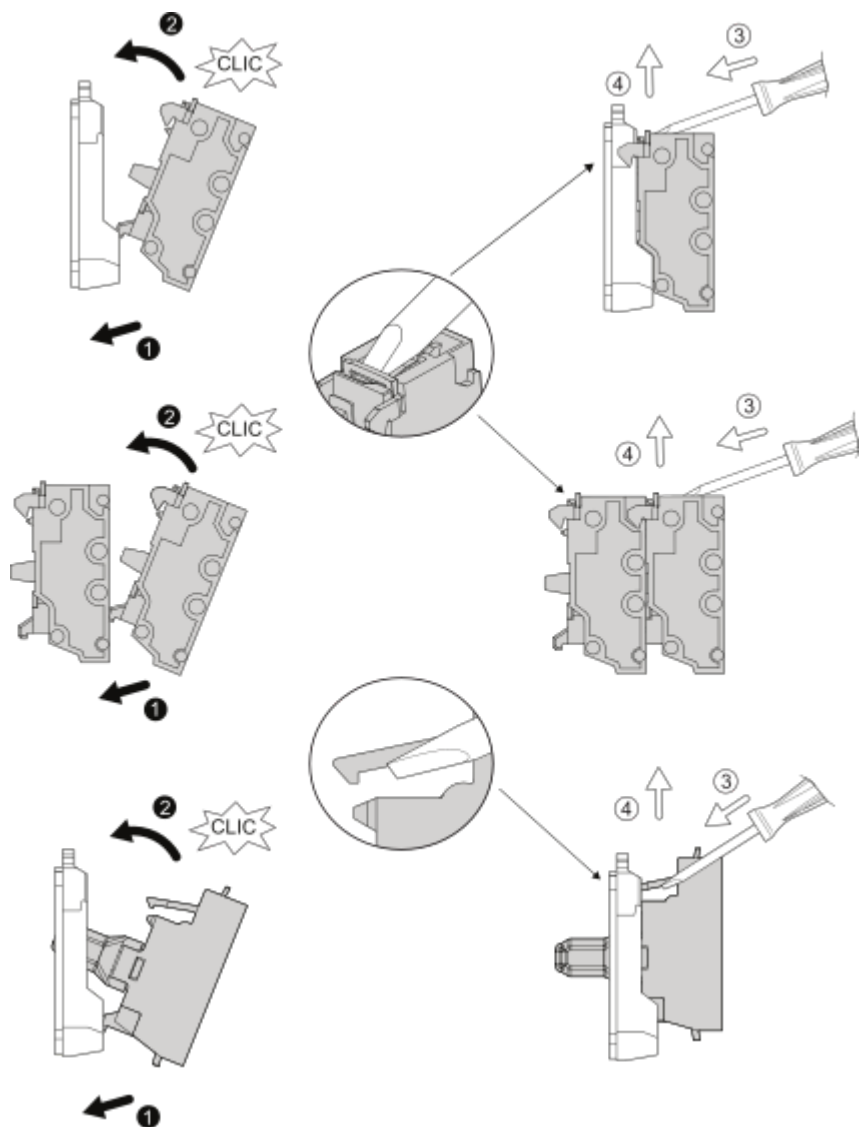
e : Clamping thickness: 1 to 6 mm / 0.04 to 0.24 in.  
(1) : Additional row of contacts or double contact

Mounting and Clearance

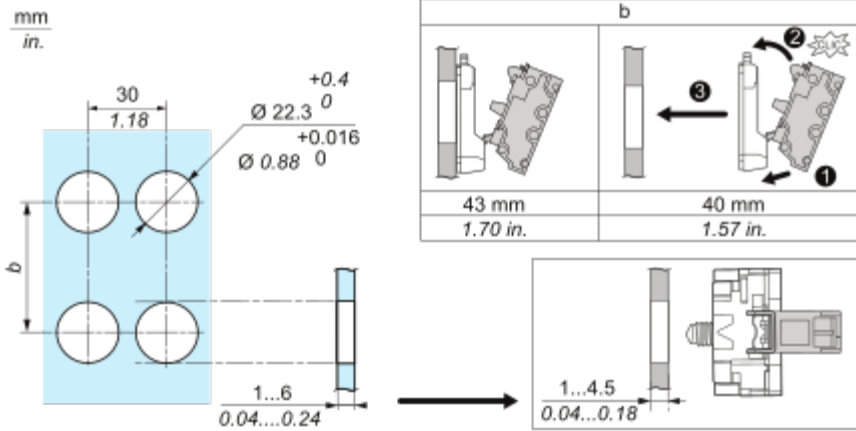
Mounting

---

Mounting and Unmounting



Panel cut-out Dimension



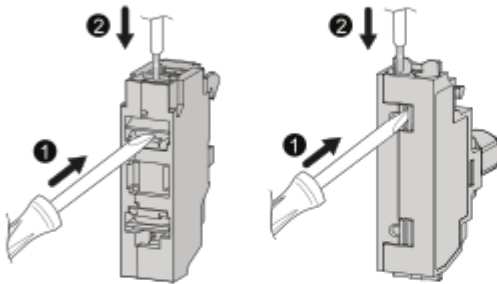
Connections and Schema

Wiring

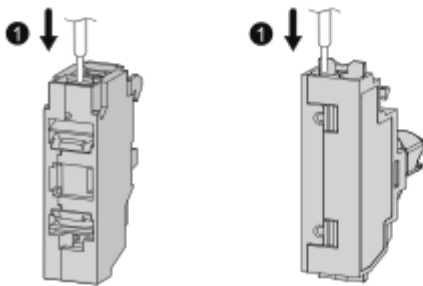
Wiring and Unwiring



mm	8
in.	0.32
mm <sup>2</sup>	0.34...1.5
AWG	22...16

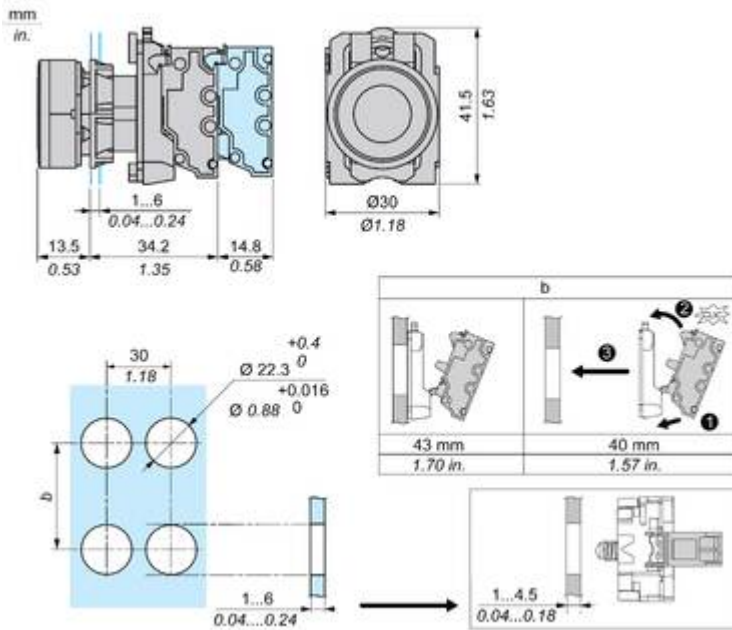


mm	8	8	8
in.	0.32	0.32	0.32
mm <sup>2</sup>	0.34...1.5	0.34...1	0.34...1.5
AWG	22...16	22...18	22...16



Technical Illustration

Dimensions



Technical Illustration

Wiring diagram

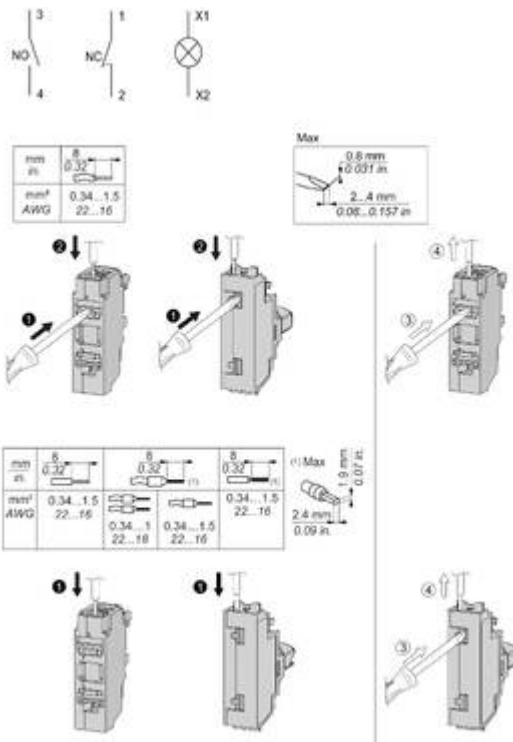
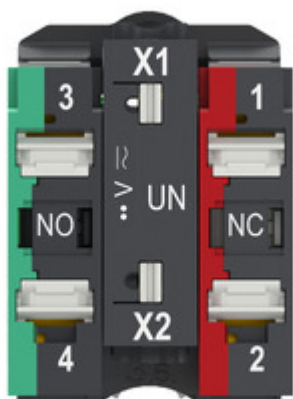
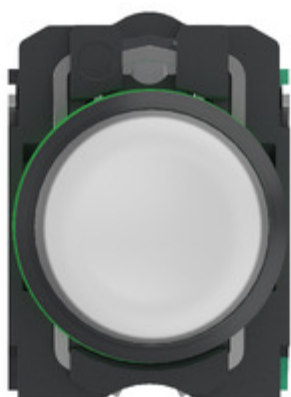


Image of product / Alternate images

Alternative

---





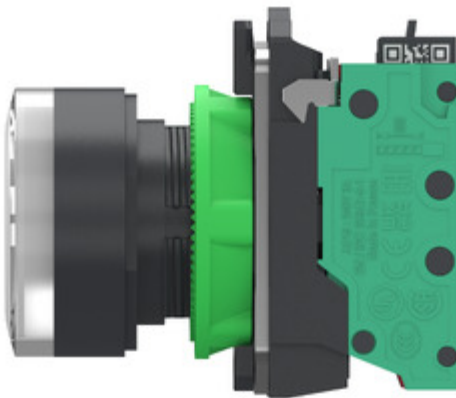


Image of product in real life situation

