

Produktdatablad

Specifikationer



TeSys D kontaktor 4 polet4 NO) AC-1 \leq 440 V 25 A - 230 V AC spole

El-nr.:

7522457820

LC1DT25P7

EAN-nr: 3389110244571

Egenskaber

Sortiment	TeSys "TeSys Deca"
Produktserie	"TeSys Deca"
Produkttype	Kontaktør
Enhedsforkortelse	LC1D
til kobling af	Resistive load
Anvendelseskategori	AC-1
Beskrivelse af poler	4P
[Ue] Nominel driftsspænding	Effekt kredsløb: \leq 690 V AC 25...400 Hz Effekt kredsløb: \leq 300 V DC
[Ie] Nominelt strømforbrug	25 A (at \leq 60 °C) at \leq 440 V AC AC-1 for effekt kredsløb
[Uc] control circuit voltage	230 V AC 50/60 Hz

Produktinformationer

Kompatibilitetskode	LC1D
pole kontakt composition	4 NO
beskyttelsesdæksel	Med
[Ith] traditionel udendørs termisk strøm	10 A (at 60 °C) for signal kredsløb 25 A (at 60 °C) for effekt kredsløb
Mærkeslutteeve Irms	140 A AC for signal kredsløb conforming to IEC 60947-5-1 250 A DC for signal kredsløb conforming to IEC 60947-5-1 250 A at 440 V for effekt kredsløb conforming to IEC 60947
mærkebrydeevne	250 A at 440 V for effekt kredsløb conforming to IEC 60947
[Icw] nominel modstand	30 A 40 °C - 10 min for effekt kredsløb 61 A 40 °C - 1 min for effekt kredsløb 105 A 40 °C - 10 s for effekt kredsløb 210 A 40 °C - 1 s for effekt kredsløb 100 A - 1 s for signal kredsløb 120 A - 500 ms for signal kredsløb 140 A - 100 ms for signal kredsløb
tilhørende sikringsstørrelse	10 A gG for signal kredsløb conforming to IEC 60947-5-1 40 A gG at \leq 690 V coordination type 1 for effekt kredsløb 25 A gG at \leq 690 V coordination type 2 for effekt kredsløb
Impedans	2,5 mOhm - Ith 25 A 50 Hz for effekt kredsløb
effekttab i pr. pol	1,56 W AC-1

[Ui] Isolationsspænding	Effekt kredsløb: 600 V CSA certifieret Effekt kredsløb: 600 V UL certifieret Signal kredsløb: 690 V i henhold til IEC 60947-1 Signal kredsløb: 600 V CSA certifieret Signal kredsløb: 600 V UL certifieret Effekt kredsløb: 690 V i henhold til IEC 60947-4-1
Overspændingskategori	III
Forureningsgrad	3
[Uimp] impulsmodstandsspænding	6 kV i henhold til IEC 60947
safety reliability niveau	"B10d" = 1369863 kredsløb kontaktor med nominel belastning i henhold til "EN/ISO 13849-1" "B10d" = 20000000 kredsløb kontaktor med mekanisk belastning i henhold til "EN/ISO 13849-1"
Mekanisk holdbarhed	15 Mcyklus
elektrisk holdbarhed	0,8 Mcyklus 25 A AC-1 på $U_e \leq 440$ V
kontrol strømkreds type	AC ved 50/60 Hz
kul technology	Uden built-i suppressor modul
styrekredeens spændingsgrænser	0.3...0.6 Uc (-40...70 °C):drop-out AC 50/60 Hz 0.8...1.1 Uc (-40...60 °C):operational AC 50 Hz 0.85...1.1 Uc (-40...60 °C):operational AC 60 Hz "1...1.1 Uc" (60...70 °C):operational AC 50/60 Hz
indkoblingseffekt i VA	70 VA 60 Hz cos phi 0,75 (at 20 °C) 70 VA 50 Hz cos phi 0,75 (at 20 °C)
Holdetid strømforbrug i VA	7,5 VA 60 Hz cos phi 0,3 (at 20 °C) 7 VA 50 Hz cos phi 0,3 (at 20 °C)
strømvarmetab	2...3 W at 50/60 Hz
driftstid	4...19 ms åben 12...22 ms lukning
Maximum operating rate	3600 cyc/h at 60 °C
tilslutningsklemmer	Styrekredsløb: skrueklemmer 2 1...2,5 mm ² - cable stiffness: Fleksibel Med kabeltylle Styrekredsløb: skrueklemmer 1 1...4 mm ² - cable stiffness: Fleksibel Uden kabeltylle Styrekredsløb: skrueklemmer 2 1...4 mm ² - cable stiffness: Fleksibel Uden kabeltylle Styrekredsløb: skrueklemmer 1 1...4 mm ² - cable stiffness: Fleksibel Med kabeltylle Styrekredsløb: skrueklemmer 1 1...4 mm ² - cable stiffness: stiv Uden kabeltylle Styrekredsløb: skrueklemmer 2 1...4 mm ² - cable stiffness: stiv Uden kabeltylle Effekt kredsløb: skrueklemmer 1 1...4 mm ² - cable stiffness: Fleksibel Uden kabeltylle Effekt kredsløb: skrueklemmer 2 1...4 mm ² - cable stiffness: Fleksibel Uden kabeltylle Effekt kredsløb: skrueklemmer 1 1...4 mm ² - cable stiffness: Fleksibel Med kabeltylle Effekt kredsløb: skrueklemmer 2 1...2,5 mm ² - cable stiffness: Fleksibel Med kabeltylle Effekt kredsløb: skrueklemmer 1 1...4 mm ² - cable stiffness: stiv Uden kabeltylle Effekt kredsløb: skrueklemmer 2 1...4 mm ² - cable stiffness: stiv Uden kabeltylle
tilspændingsmoment	Styrekredsløb: 1,7 N.m - på skrueklemmer - med skruetrækker fladt Ø 6 mm Styrekredsløb: 1,7 N.m - på skrueklemmer - med skruetrækker Philips No 2 Effekt kredsløb: 1,7 N.m - på skrueklemmer - med skruetrækker fladt Ø 6 mm Effekt kredsløb: 1,7 N.m - på skrueklemmer - med skruetrækker Philips No 2 Styrekredsløb: 1,7 N.m - på skrueklemmer - med skruetrækker pozidriv nr. 2 Effekt kredsløb: 1,7 N.m - på skrueklemmer - med skruetrækker pozidriv nr. 2
auxiliary kontakt composition	1 NO + 1 NC
hjælpekontakttype	type mekaniskly linked 1 NO + 1 NC i henhold til IEC 60947-5-1 type intern kontakt 1 NC i henhold til IEC 60947-4-1
signalkredsfrekvens	25...400 Hz
minimum spænding	17 V for signal kredsløb
minimum sluttetstrøm	5 mA for signal kredsløb
isolationsmodstand	> 10 MOhm for signal kredsløb

ingen overlappende tid	1,5 milisekund på de-energinisering mellem NC og NO kontakt 1,5 milisekund på energien mellem NC og NO kontakt
Montagetilbehør	Plade Skinne

Miljø

standarder	CSA C22.2 No 14 EN 60947-4-1 EN 60947-5-1 IEC 60947-4-1 IEC 60947-5-1 UL 508 "IEC 60335-1"
Produktcertificeringer	DNV GL CCC LROS (Lloyds register of shipping) RINA BV GOST UL CSA CB
IP kapslingsklasse	IP20 Fronten i henhold til IEC 60529
beskyttelsesbehandling	TH i henhold til IEC 60068-2-30
climatic medstand	i henhold til IACS E10 exposure til damp heat i henhold til IEC 60947-1 Annex Q category D exposure til damp heat
tilladelig omgivelsestemperatur omkring enheden	-40...60 °C 60...70 °C med derating
driftshøjde	0...3000 m
brandmodstand	850 °C i henhold til IEC 60695-2-1
flammemodstand	V1 i henhold til UL 94
Mekanisk robusthed	Vibrationer kontaktor åben (2 Gn, 5...300 Hz) Vibrationer kontaktor lukket (4 Gn, 5...300 Hz) Sjok kontaktor lukket (15 Gn til 11 ms) Sjok kontaktor åben (10 Gn til 11 ms)
Højde	85 mm
bredde	45 mm
Dybde	92 mm
Vægt	0,365 kg

Forpakkingsinformation

Enhedstype af pakke 1	PCE
Antal enheder i pakke 1	1
Pakke 1 Højde	5,500 cm
Pakke 1 Længde	9,500 cm
Package 1 Length	12,000 cm
Pakke 1 Vægt	392,000 g
Enhedstype af pakke 2	S02
Antal enheder i pakke 2	16
Pakke 2 Højde	15,000 cm
Pakke 2 Bredde	30,000 cm

Pakke 2 Længde	40,000 cm
Pakke 2 Vægt	6,696 kg
Enhedstype af pakke 3	P06
Antal enheder i pakke 3	256
Pakke 3 Højde	75,000 cm
Pakke 3 Bredde	60,000 cm
Pakke 3 Længde	80,000 cm
Pakke 3 Vægt	118,064 kg

Logistik informationer

Oprindelsesland	ID
-----------------	----

Garanti

Garanti	18 months
---------	-----------

Environmental Data

Schneider Electric's mål er at opnå Net Zero-status i 2050 gennem partnerskaber med forsyningskæden, materialer med lavere påvirkning og cirkularitet via vores igangværende kampagne "Use Better, Use Longer, Use Again" for at forlænge produkternes levetid og genbrugelighed.

[Forklaring af Environmental Data >](#)

[Sådan vurderer vi produktets bæredygtighed >](#)

Miljøaftryk

CO2-belastning (kg CO2 eq.)

27

Miljøoplysning

[Miljøprofil for produkt](#)

Use Better

Materialer og emballage

Pakke med genbrugspap

Yes

Emballage uden plast

No

[EU RoHS-direktivet](#)

Overensstemmende

Reach-forordning

[REACH-erklæring](#)

PVC fri

Ja

Use Again

Ompakning og genfremstilling

Cirkularitetsprofil

[Oplysninger om udtjent udstyr](#)

Returnering

No

WEEE



Produktet skal bortskaffes på EU's markeder efter en specifik affaldsindsamling og må aldrig ende i skraldespande

Offer Marketing Illustration

Product benefits / Features

TeSys Deca Contactors

Reliable
Multi-standard solutions, high reliability, long mechanical and electrical durability for different sizes, and the most complete accessories.

Energy efficiency
These electronic-coil contactors require up to 80 % less energy than electro-mechanical contactors.

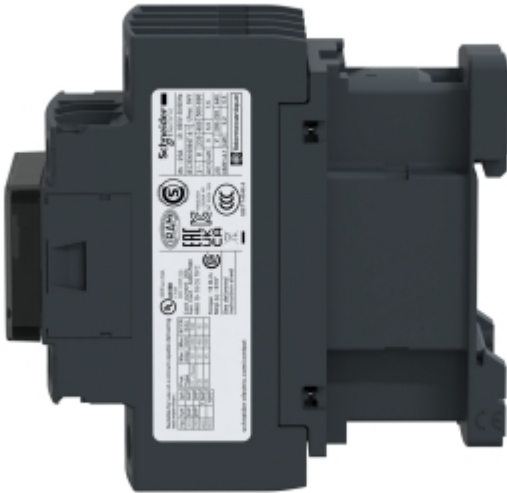
Universal
Multi standards certified (IEC, UL, CSA, CCC, EAC, Marine), Green Premium compliant (RoHS/REACH).

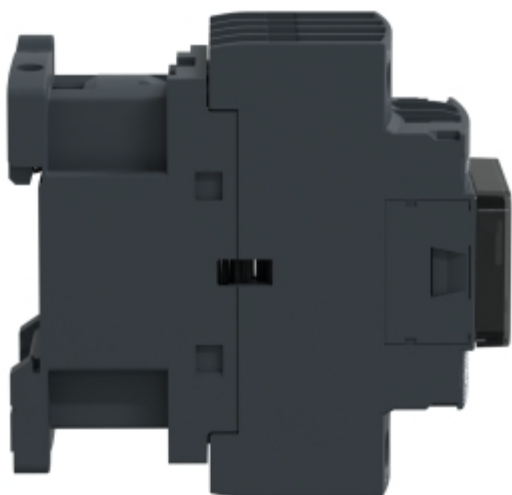


The image shows a TeSys Deca contactor, a black industrial electrical component with a green label that reads 'TeSys Schneider Electric'. It has multiple terminals and a handle on top. The background of the slide is white with green accents and icons.

Image of product / Alternate images

Alternative





Technical Illustration

Assembly's dimensions

