

Produktdatablad

Specifikationer



Harmony sokkel med skrueterminaler og adskilte kontakter for RSB1A120 relæer

El-nr.:

7522600729

RSZE1S35M

EAN-nr: 3389110260120

Egenskaber

Produktserie	Harmony Electromechanical Relays
Enhedsforkortelse	"RSZ"
Produkttype	Socket
Kompatibilitet	Plug-in relæ RSB with 1 C/O contact at 12 A
Kontakttype og sammensætning	1 C/O
[Ith] traditionel udendørs termisk strøm	12 A

Produktinformationer

klemmeform	Flad
[Ue] Nominel driftsspænding	"< 250 V" AC
tilslutningsklemmearrangement	Separat
tilslutningsklemmer	Skrueklemmer, 1 x 0.25...1 x 2.5 mm ² (AWG 22...AWG 14) Fleksibel Med kabeltylle Skrueklemmer, 2 x 0.25...2 x 1 mm ² (AWG 22...AWG 17) Fleksibel Med kabeltylle Skrueklemmer, 1 x 0.5...1 x 2.5 mm ² (AWG 20...AWG 14) stiv Uden kabeltylle Skrueklemmer, 2 x 0.5...2 x 1.5 mm ² (AWG 20...AWG 16) stiv Uden kabeltylle
spændingsmoment	"< 0.8 N.m" til M3 skrue(r)
fastgørelse	Med skrue (Tavle) Clip-on (35 mm symmetrisk DIN skinne)
Impulsmodstandsspænding [Uimp]	3,6 kV
Overspændingskategori	III
Forureningsgrad	3
Mindst mulige salgsantal	10
bredde	15,5 mm

Miljø

IP kapslingsklasse	IP20 conforming to IEC 60529
Standarder	"IEC 61984"
Produktcertificeringer	UL CSA
Mærkning	CE
Omgivelsestemperatur ved opbevaring	-40...85 °C
Omgivelsestemperatur under drift	-25...85 °C

Forpakkingsinformation

Enhedstype af pakke 1	PCE
Antal enheder i pakke 1	1
Pakke 1 Højde	7,000 cm
Pakke 1 Længde	9,000 cm
Package 1 Length	8,500 cm
Pakke 1 Vægt	31,000 g
Enhedstype af pakke 2	BB1
Antal enheder i pakke 2	10
Pakke 2 Højde	7,000 cm
Pakke 2 Bredde	9,000 cm
Pakke 2 Længde	17,000 cm
Pakke 2 Vægt	353,000 g
Enhedstype af pakke 3	S03
Antal enheder i pakke 3	240
Pakke 3 Højde	30,000 cm
Pakke 3 Bredde	30,000 cm
Pakke 3 Længde	40,000 cm
Pakke 3 Vægt	9,148 kg

Logistik informationer

Oprindelsesland	CN
-----------------	----

Garanti

Garanti	18 months
---------	-----------

Environmental Data

Schneider Electric's mål er at opnå Net Zero-status i 2050 gennem partnerskaber med forsyningskæden, materialer med lavere påvirkning og cirkularitet via vores igangværende kampagne "Use Better, Use Longer, Use Again" for at forlænge produkternes levetid og genbrugelighed.

[Forklaring af Environmental Data](#) >

[Sådan vurderer vi produktets bæredygtighed](#) >

Miljøaftryk

CO2-belastning (kg CO2 eq.) 1

Miljøoplysning [Miljøprofil for produkt](#)

Use Better

Materialer og emballage

Pakke med genbrugspap Yes

Emballage uden plast Yes

[EU RoHS-direktivet](#)

Proaktiv overensstemmelse (produkt ikke omfattet af EU RoHS)

Reach-forordning

[REACH-erklæring](#)

Use Again

Ompakning og genfremstilling

Cirkularitetsprofil Ikke behov for specifikke genbrugsprocesser

Returnering No

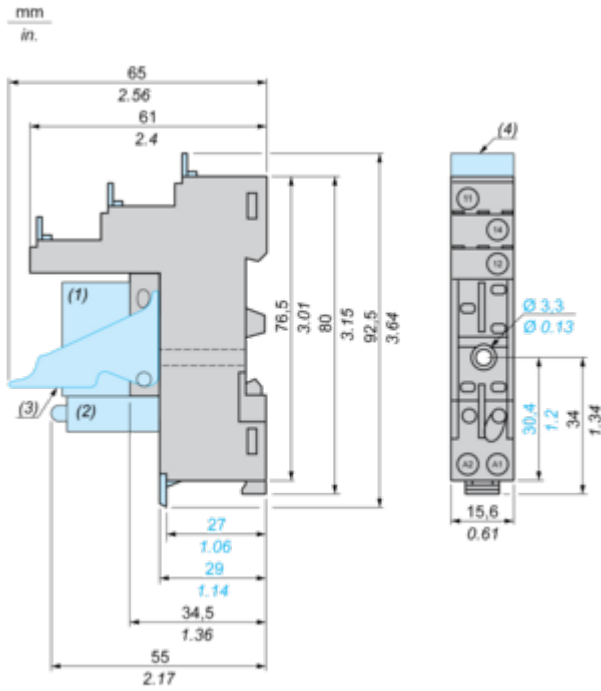
WEEE



Produktet skal bortskaffes på EU's markeder efter en specifik affaldsindsamling og må aldrig ende i skraldespande

Dimensions Drawings

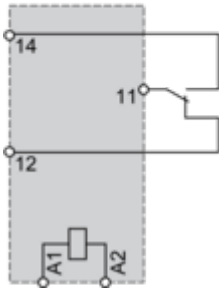
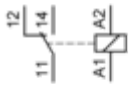
Dimensions



- (1) Relays
- (2) Protection module
- (3) Maintaining clamp
- (4) Legend

Connections and Schema

Wiring Diagram



NOTE: For DC input, A1 have to be +, otherwise it would short circuit from protection module

Technical Illustration

Dimensions

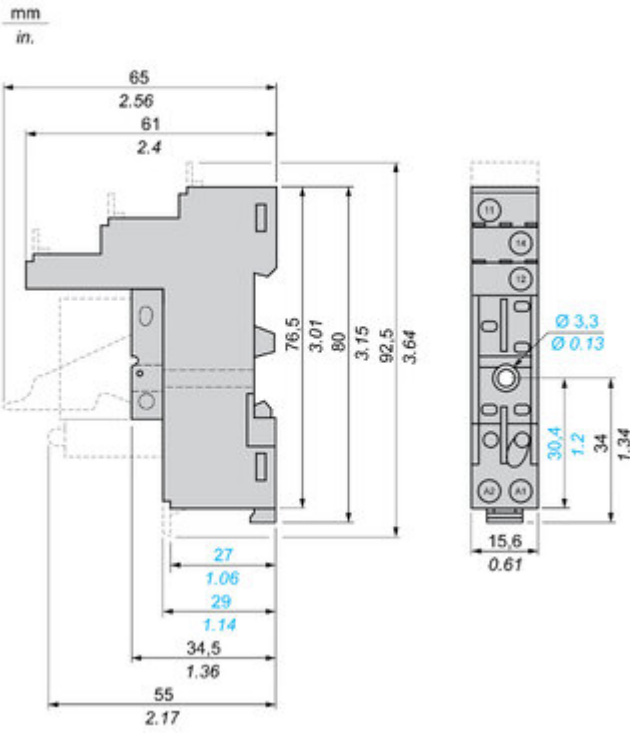


Image of product / Alternate images

Alternative





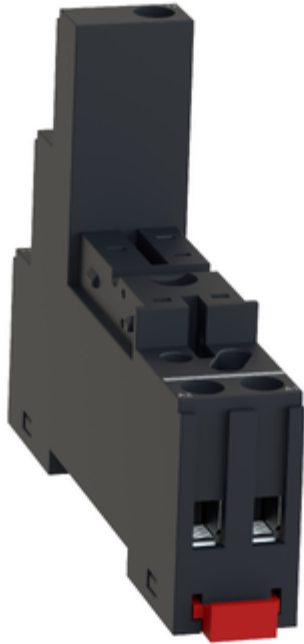


Image of product in real life situation

