

# Produktdatablad

Specifikationer



## Harmony holdebøjle til RSZE1S sokkel for fastholdelse af relæ i sokkel

El-nr.:  
7522600758

RSZR215

EAN-nr: 3389110260601

## Egenskaber

Produktserie	Harmony Electromechanical Relays
Tilbehør/reservedele kategori	Montagetilbehør
Produkttype	Maintaining clamp
anvendes til	RSB relay

## Produktinformationer

tilbehørsmateriel	Kunststof
Kompatibilitet	Udtag "RSZ" (1 C/O) Udtag "RSZ" (2 C/O)
Mindst mulige salgsantal	10
Vægt	0,002 kg

## Forpakkingsinformation

Enhedstype af pakke 1	PCE
Antal enheder i pakke 1	1
Pakke 1 Højde	2,500 cm
Pakke 1 Længde	1,700 cm
Package 1 Length	2,570 cm
Pakke 1 Vægt	1,500 g
Enhedstype af pakke 2	BB1
Antal enheder i pakke 2	10
Pakke 2 Højde	2,500 cm
Pakke 2 Bredde	7,000 cm
Pakke 2 Længde	10,000 cm
Pakke 2 Vægt	17,000 g
Enhedstype af pakke 3	S02
Antal enheder i pakke 3	1000
Pakke 3 Højde	15,000 cm
Pakke 3 Bredde	30,000 cm
Pakke 3 Længde	40,000 cm
Pakke 3 Vægt	1,973 kg

## Logistik informationer

---

Oprindelsesland CN

## Garanti

---

Garanti 18 months

## Environmental Data

Schneider Electric's mål er at opnå Net Zero-status i 2050 gennem partnerskaber med forsyningskæden, materialer med lavere påvirkning og cirkularitet via vores igangværende kampagne "Use Better, Use Longer, Use Again" for at forlænge produkternes levetid og genbrugelighed.

[Forklaring af Environmental Data >](#)

[Sådan vurderer vi produktets bæredygtighed >](#)

### Miljøfodaftryk

CO2-belastning (kg CO2 eq.) 1

Miljøoplysning [Miljøprofil for produkt](#)

### Use Better

#### Materialer og emballage

Pakke med genbrugspap Yes

Emballage uden plast No

[EU RoHS-direktivet](#) Proaktiv overensstemmelse (produkt ikke omfattet af EU RoHS)

Reach-forordning [REACH-erklæring](#)

### Use Again

#### Ompakning og genfremstilling

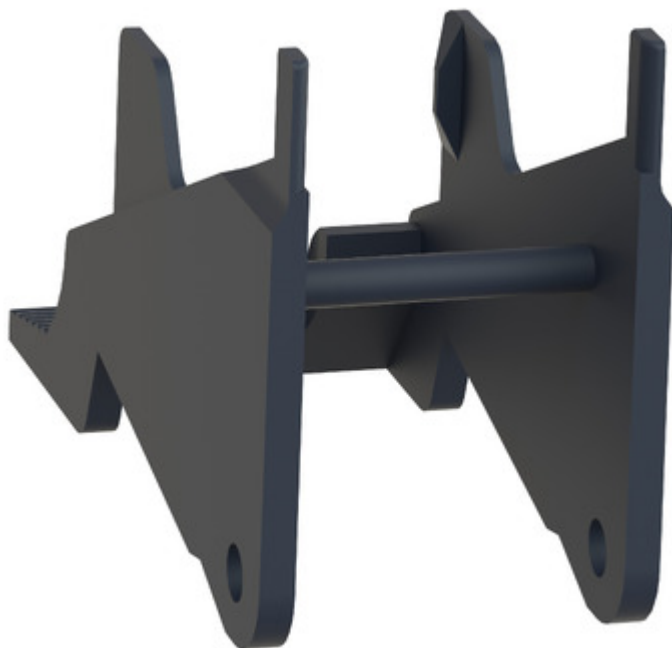
Cirkularitetsprofil Ikke behov for specifikke genbrugsprocesser

Returnering No

Image of product / Alternate images

Alternative

---



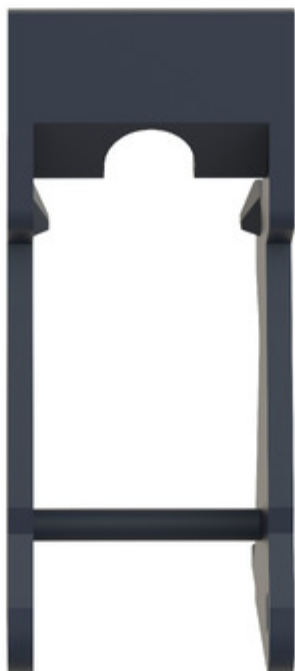




Image of product in real life situation

