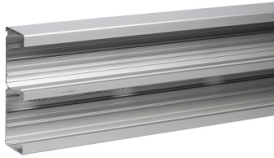


Produktdatablad

Specifikationer



Thorsman INKA Kanalbase Sub del U217-2/72 Aluminium Anodiseret

El-nr.:

9136717284

5514000

EAN-nr: 7315885514003

Egenskaber

Produktserie	Thorsman
Produktnavn	INKA
Produkttype	Installationskanal
installationssystem	Kanal
farve	Aluminium
Antal pr. Sæt	5 m

Produktinformationer

rumopdeling	2 rum
kanaldimensioner	217 x 72 mm
kanalmateriale	Aluminium
front åbning	80 mm
fastgørelse	Med konsol Med skruer
materiale	Aluminium Anodiseret
type af sideprofil	C-profil
længde	2500 mm
Højde	217 mm
bredde	72 mm

Miljø

Direktiver	73/23/EEC - lavspændingsdirektiv 93/68/EEC - lavspændingsdirektiv
Standarder	EN 50085-1
Omgivelsestemperatur under drift	-20...60 °C
IP kapslingsklasse	IP20

Forpakkingsinformation

Enhedstype af pakke 1	PCE
Antal enheder i pakke 1	1
Pakke 1 Højde	7,500 cm
Pakke 1 Længde	21,600 cm
Package 1 Length	100,000 cm

Pakke 1 Vægt	3,170 kg
Enhedstype af pakke 2	CAR
Antal enheder i pakke 2	5
Pakke 2 Højde	23,000 cm
Pakke 2 Bredde	17,500 cm
Pakke 2 Længde	252,000 cm
Pakke 2 Vægt	17,670 kg
Enhedstype af pakke 3	PAL
Antal enheder i pakke 3	100
Pakke 3 Højde	108,500 cm
Pakke 3 Bredde	260,000 cm
Pakke 3 Længde	100,000 cm
Pakke 3 Vægt	373,400 kg

Logistik informationer

Oprindelsesland	SE
-----------------	----

Garanti

Garanti	18 months
---------	-----------

Environmental Data

Schneider Electric's mål er at opnå Net Zero-status i 2050 gennem partnerskaber med forsyningskæden, materialer med lavere påvirkning og cirkularitet via vores igangværende kampagne "Use Better, Use Longer, Use Again" for at forlænge produkternes levetid og genbrugelighed.

[Forklaring af Environmental Data](#) >

[Sådan vurderer vi produktets bæredygtighed](#) >

Use Better

 Materialer og emballage	
Pakke med genbrugspap	No
Emballage uden plast	No
EU RoHS-direktivet	Proaktiv overensstemmelse (produkt ikke omfattet af EU RoHS)
Reach-forordning	REACH-erklæring

Use Again

 Ompakning og genfremstilling	
Cirkularitetsprofil	Ikke behov for specifikke genbrugsprocesser
Returnering	No