

Produktdatablad

Specifikationer



Hurtiglader, EVlink Pro DC, 60kW ladeboks, CCS2 + CCS2 ladestik, 5m kabel med kabelstyringssystem

EI-nr.:

3311003162

EVD1S60TBB

EAN-nr: 3606482455443

Egenskaber

Sortiment	EVlink
Produktnavn	EVlink Pro DC
Produkttype	Hurtiglader
Installationstype	Indendørs/udendørs
Beskrivelse af poler	3P + N + E

Produktinformationer

Serien passer med	EVlink (EVlink service) EVlink (EVlink lastbalanceringsystem)
Enhedsapplikation	Lader til elkøretøj
Montagested	Vægmontage Gulvmontage with piedestal (to be ordered separately)
Jordingssystem	TN-S TN-C-S TT Kompatibel IT med ekstra isolationstransformer på strømforsyningen
[Us] forsyningsspænding	380...415 V AC ved 50 Hz, 3 faser + neutral
Strømforbrug	97...107 A
Nominel udgangseffekt	SAE CCS Combo 2: 60 kW at 1,5...200 A150...1000 V DC
Output type and range	Side: 2 Ladekabel af 5 m
Antal udgange	2
Forbindelsestype	SAE CCS Combo 2
Medfølgende udstyr	1 Måler display Pr. output Kabelstyringssystem
Beskyttelsestype	Kortslutningsbeskyttelse på udgang Overbelastningsbeskyttelse Jordfejlsbeskyttelse Fejlstrømsafbryder med overstrømsbeskyttelse (RCBO) Temperaturøgningsbeskyttelse
Adgangssystem	Brik RFID i henhold til ISO/IEC 14443 A and B Brik NFC
Display type	LCD touchskærm : 7 inch
Main user language (constantly evolving)	Dansk Hollandsk Engelsk Fransk Tysk Norsk Spansk
Kontrolknap type	Afbryderknap

Materiale	Kapsling/tavle: Rustfrit stål 304 Aluminium
Farve	Fronten: Signal hvid (RAL 9003) Krop: Sort (Pantone sort C)
Effektivitet	95 %
Strømfaktor	0,99
Temperatur ved drift	-30...55 °C (Med derating over 50 °C)
Højde	1204 mm
bredde	1303 mm
Dybde	339 mm
Vægt	131 kg (Med effektmodul) 161 kg (Uden effektmodul)
Service	Kommerciel serviceaftale Idriftsættelsesservice Garantiforlængelse Op til fem år Reparationservice
Ethernet service	Web browser
Kommunikationsprotokol	OCPP 1.6
Kommunikationsnetværk	4G WLAN TCP/IP Wi-Fi

Miljø

Elektromagnetisk kompatibilitet	Immunitet over for industrielt miljø: Emissionsstandard for industrielle miljøer:
IP kapslingsklasse	IP55
IP kapslingsklasse	IK10 Skærm: IK08
Omgivelsestemperatur ved opbevaring	-40...70 °C
Driftshøjde	0...2000 m
Relativ fugtighed	5...95 %, Uden kondensering
Standarder	IEC 61851-1:ed. 3 IEC 61851-23:ed. 1 IEC 62196-1 IEC 62196-3 EN/IEC 61000-6-2:1994 EN/IEC 61000-6-4:Class A ISO 15118 DIN 70121
atmosfærisk/korrosionskategori	C3

Forpakkingsinformation

Enhedstype af pakke 1	PCE
Antal enheder i pakke 1	1
Pakke 1 Højde	76,500 cm
Pakke 1 Længde	111,000 cm
Package 1 Length	125,000 cm
Pakke 1 Vægt	193,990 kg

Logistik informationer

Oprindelsesland

CN

Environmental Data

Schneider Electric's mål er at opnå Net Zero-status i 2050 gennem partnerskaber med forsyningskæden, materialer med lavere påvirkning og cirkularitet via vores igangværende kampagne "Use Better, Use Longer, Use Again" for at forlænge produkternes levetid og genbrugelighed.

[Forklaring af Environmental Data](#) >

[Sådan vurderer vi produktets bæredygtighed](#) >

Miljøfodaftryk

CO2-belastning (kg CO2 eq.) 8596

Miljøoplysning [Miljøprofil for produkt](#)

Use Better

Materialer og emballage

[EU RoHS-direktivet](#) I overensstemmelse med undtagelser

SCIP-nummer 5ac9138c-a36d-4dcb-9d64-4a599808ae5a

Reach-forordning [REACH-erklæring](#)

Use Again

Ompakning og genfremstilling

Cirkularitetsprofil [Oplysninger om udtjent udstyr](#)

WEEE  Produktet skal bortskaffes på EU's markeder efter en specifik affaldsindsamling og må aldrig ende i skraldespande

Technical Illustration

Dimensions

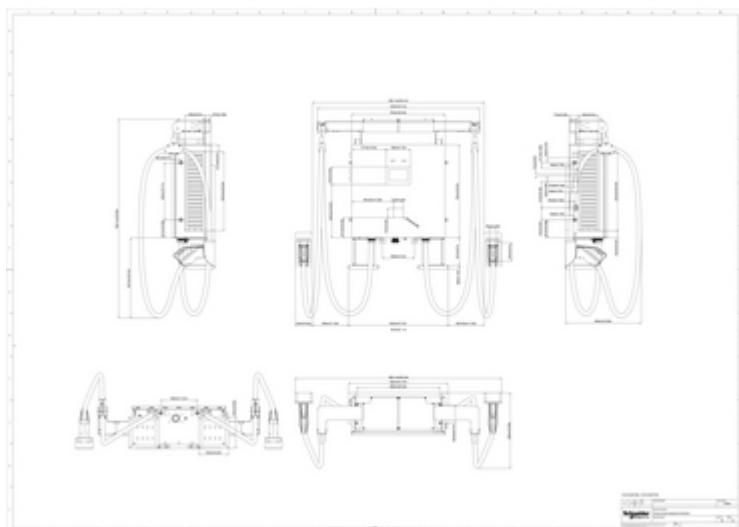


Image of product in real life situation

