

# Produktdatablad

Specifikationer



## Harmony kontrolrelæ 22,5 mm 3-faset for fasebrud og fasefølge med 2 C/O relæudgange på 8A og 3x230-400 VAC

EI-nr.:

7523007059

RM22TG20

EAN-nr: 3606480792137

## Egenskaber

Produktserie	Harmony Control Relays
relætype	Kontrol relæ
Produkttype	3-phase control relay
Antal faser	3 faser
relæserie	RM22TG
relæovervågningsparametre	Fasesekvens Phase failure detection (2 or more phase cut)
tidsforsinkelsestype	Uden
Koblingevne i VA	2000 VA
Måleområde	208...480 V voltage AC
Kontakttype og sammensætning	2 C/O

## Produktinformationer

Tid for nulstilling	1500 milisekund ved maks. spænding
Maksimal sluttespænding	250 V AC
minimum sluttetstrøm	10 mA ved 5 V DC
Maksimal sluttetstrøm	8 A AC
Nominal forsyningspænding [Us]	AC/DC
Grænse for forsyningspænding	183...528 V AC
operating limits	183...528 V AC
effektforbrug i VA	15 VA ved 480 V AC 60 Hz
grænseværdi for spændingsmåling	"< 100 V" AC
supply voltage frequency	50...60 Hz +/- 10 %
Kontakter på udgang	2 C/O
hurtig forsinkelse ved opstart	650 milisekund
reaktionstid	<= 200 ms
Overspændingskategori	III conforming to IEC 60664-1 III conforming to UL 508
Isolationsmodstand	> 100 MOhm ved 500 V DC i henhold til "IEC 60255-27"
montageposition	Any position

<b>tilslutningsklemmer</b>	Skrueterminaler, 2 x 0.5...2 x 2.5 mm <sup>2</sup> (AWG 20...AWG 14) stiv Uden kabeltylle Skrueterminaler, 2 x 0.2...2 x 1.5 mm <sup>2</sup> (AWG 24...AWG 16) Fleksibel Med kabeltylle Skrueterminaler, 1 x 0.5...1 x 3.3 mm <sup>2</sup> (AWG 20...AWG 12) stiv Uden kabeltylle Skrueterminaler, 1 x 0.2...1 x 2.5 mm <sup>2</sup> (AWG 24...AWG 14) Fleksibel Med kabeltylle
<b>Tilspændingsmoment</b>	0,6...1 N.m i henhold til IEC 60947-1
<b>Kapslingsmateriale</b>	Selvslukkende plast
<b>Statuslysiode</b>	LED (gul) relæ ON LED (Grøn) strøm til
<b>Montagevejledning</b>	35 mm DIN skinne i henhold til "IEC 60715"
<b>Elektrisk holdbarhed</b>	100000 kredsløb
<b>Mekanisk holdbarhed</b>	10000000 kredsløb
<b>Anvendelseskategori</b>	AC-15 i henhold til IEC 60947-5-1 DC-13 i henhold til IEC 60947-5-1 AC-1 i henhold til IEC 60947-4-1 "DC-1" i henhold til IEC 60947-4-1
<b>[Un] rated nominal voltage</b>	, self-powered forsyning
<b>sikkerhedsdata</b>	MTTFd = 924.6 years B10d = 850000
<b>Kontaktmateriale</b>	Cadmium free
<b>Type af betjening</b>	With test button
<b>bredde</b>	22,5 mm
<b>Vægt</b>	0,09 kg

## Miljø

<b>imunitet over for microafbrydelser</b>	10 millisekund
<b>Elektromagnetisk kompatibilitet</b>	Immunity for residential, commercial and light-industrial environments conforming to IEC 61000-6-1 Immunitet over for industrielt miljø conforming to IEC 61000-6-2 Forureningsstandard til beboelse, kommercielt og let industri miljø conforming to IEC 61000-6-3 Emissionsstandard for industrielle miljøer conforming to IEC 61000-6-4 Elektrostatisk afladning - test level: 6 kV Level 3 (kontaktafladning) conforming to IEC 61000-4-2 Elektrostatisk afladning - test level: 8 kV Level 3 (luftafladning) conforming to IEC 61000-4-2 Radiated radio-frekvens electromagnetic field immunity test - test level: 10 V/m Level 3 conforming to IEC 61000-4-3 Immunitetstest overfor hurtige elektriske transienter - test level: 4 kV level 4 (direkte) conforming to IEC 61000-4-4 Immunitetstest overfor hurtige elektriske transienter - test level: 2 kV level 4 (kapacitiv kopling) conforming to IEC 61000-4-4 Surge immunity test - test level: 4 kV level 4 (Almindelig tilstand) conforming to IEC 61000-4-5 Surge immunity test - test level: 2 kV level 4 (Differential tilstand) conforming to IEC 61000-4-5 Emissionsstråling og udledelse klasse B gruppe 1 conforming to CISPR 11 Emissionsstråling og udledelse Klasse B conforming to CISPR 22
<b>Standarder</b>	IEC 60255-1
<b>Produktcertificeringer</b>	CE EAC RCM GL CSA UL CCC
<b>Omgivelsestemperatur ved opbevaring</b>	-40...70 °C
<b>temperatur ved drift</b>	-20...50 °C ved 60 Hz -20...60 °C ved 50 Hz AC/DC

relativ fugtighed	93...97 % ved 25...55 °C i henhold til IEC 60068-2-30
Vibrationsmodstand	0.075 mm (f= 10...58,1 Hz) ikke aktiv i henhold til IEC 60068-2-6 1 gn (f= 10...58,1 Hz) ikke aktiv i henhold til IEC 60068-2-6 0.035 mm (f= 58,1...150 Hz) aktiv i henhold til IEC 60068-2-6 0.5 gn (f= 58,1...150 Hz) aktiv i henhold til IEC 60068-2-6
Modstandsdygtighed overfor stød	15 gn (varighed = 11 milisekund) til ikke aktiv i henhold til IEC 60068-2-27 5 gn (varighed = 11 milisekund) til aktiv i henhold til IEC 60068-2-27
IP kapslingsklasse	IP20 i henhold til IEC 60529 (terminaler) IP40 i henhold til IEC 60529 (kabinet) IP50 i henhold til IEC 60529 (Tavlefront)
Forureningsgrad	3 i henhold til IEC 60664-1 3 i henhold til UL 508
dielektrisk prøvespænding	2,5 kV AC 50 Hz, 1 min i henhold til "IEC 60255-27"

## Forpakkingsinformation

Enhedstype af pakke 1	PCE
Antal enheder i pakke 1	1
Pakke 1 Højde	2,500 cm
Pakke 1 Længde	8,200 cm
Package 1 Length	9,500 cm
Pakke 1 Vægt	104,000 g
Enhedstype af pakke 2	S02
Antal enheder i pakke 2	40
Pakke 2 Højde	15,000 cm
Pakke 2 Bredde	30,000 cm
Pakke 2 Længde	40,000 cm
Pakke 2 Vægt	4,616 kg
Enhedstype af pakke 3	P06
Antal enheder i pakke 3	640
Pakke 3 Højde	75,000 cm
Pakke 3 Bredde	60,000 cm
Pakke 3 Længde	80,000 cm
Pakke 3 Vægt	86,180 kg

## Logistik informationer

Oprindelsesland	ID
-----------------	----

## Environmental Data

Schneider Electric's mål er at opnå Net Zero-status i 2050 gennem partnerskaber med forsyningskæden, materialer med lavere påvirkning og cirkularitet via vores igangværende kampagne "Use Better, Use Longer, Use Again" for at forlænge produkternes levetid og genbrugelighed.

[Forklaring af Environmental Data >](#)

[Sådan vurderer vi produktets bæredygtighed >](#)

### Miljøaftryk

CO2-belastning (kg CO2 eq.) 95

Miljøoplysning [Miljøprofil for produkt](#)

### Use Better

#### Materialer og emballage

Pakke med genbrugspap Yes

Emballage uden plast Yes

[EU RoHS-direktivet](#)

Proaktiv overensstemmelse (produkt ikke omfattet af EU RoHS)

SCIP-nummer 9a33c5f0-530b-45be-ad24-9772b35372d4

Reach-forordning [REACH-erklæring](#)

### Use Again

#### Ompakning og genfremstilling

Cirkularitetsprofil [Oplysninger om udtjent udstyr](#)

Returnering No

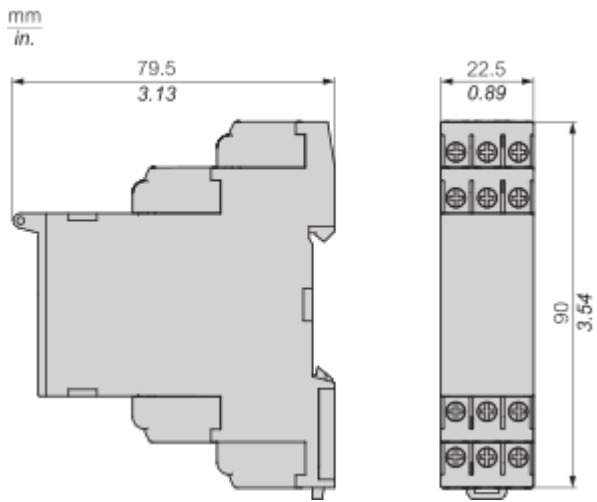
WEEE

 Produktet skal bortskaffes på EU's markeder efter en specifik affaldsindsamling og må aldrig ende i skraldespande

Dimensions Drawings

Dimensions

---

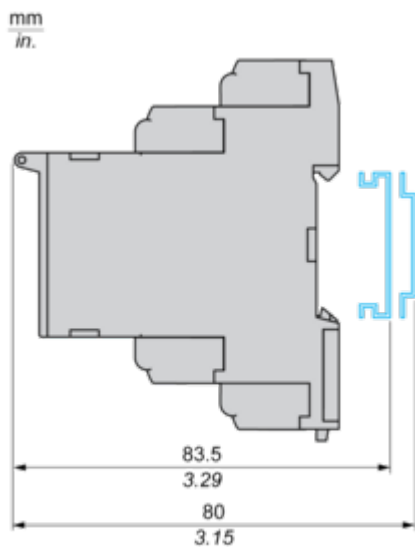


Mounting and Clearance

Mounting and Clearance

---

Rail Mounting



## Connections and Schema

### 3-Phase Control Relay

---

Wiring Diagram



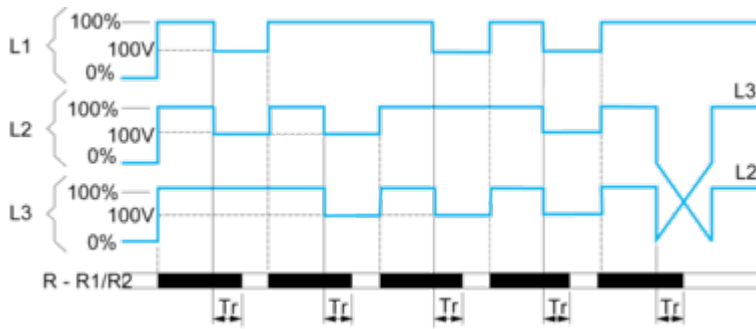
L1,L2,L3 : Supply to be monitored  
 11-14,12 : 1st C/O contact of output relay  
 21-24,22 : 2nd C/O contact of output relay

Technical Description

Function Diagram

---

Phase Sequence Control and Total Loss of Phase Detection



Legend

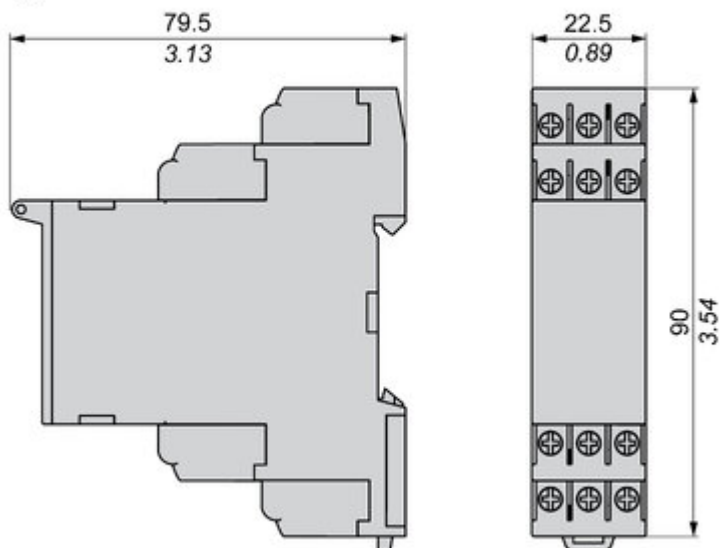
- $T_r$  Response time on appearance of a fault
- L1, L2, L3 Phases of the supply voltage monitored
- R - R1/R2 Output relay(s).
- Relay status: black color = energized.

Technical Illustration

Dimensions

---

mm  
in.



Offer Marketing Illustration

Product benefits / Features

---



### Features

#### Harmony Control Relay

- 

Wide monitoring parameters (phase, current, voltage, liquid level, frequency, speed, temperature, and pump control) to meet your application needs.
- 

Experience unprecedented accuracy, predictive maintenance, and superior security.
- 

True RMS measurement that minimizes the possibility of unexpected trips from highly polluted networks (except RM17TG and RM22TG)
- 

Green Premium labelled products, promising compliance with the latest regulations, transparency on environmental impacts, as well as circular and low-CO<sub>2</sub> product
- 

Compatible with a wide range of applications, such as hoisting, packaging, lifts, textile, pumping, and water.

Offer Marketing Illustration

Product benefits / Features

---

## Technical Benefits

### Harmony Control Relay

Compliant with IEC 60255-1 standard, and a wide array of product certifications such as UL, CE, CSA, EAC.

Different product width to meet your needs:  
17.5 mm/0.69 in.,  
22.5 mm/0.88 in.,  
35 mm/1.38 in.

Diagnostic button to check downstream circuit immediately, shorten the commission and troubleshooting time

Dust and unintended human intervention avoided thanks to the IP50 lead-sealable settings protection cover.

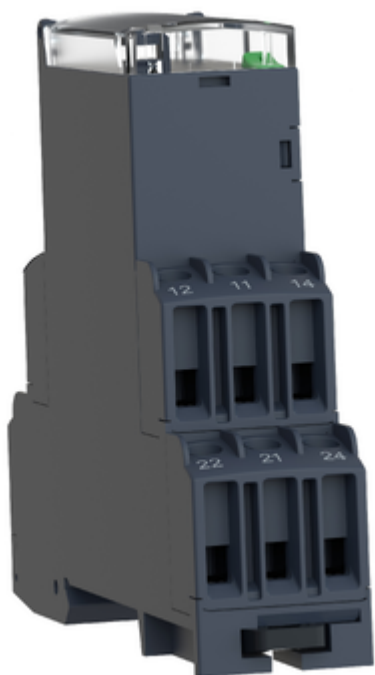
A Dial-Pointer LED indicator that enhances ease of operation in difficult environments such as dusty or low-light conditions

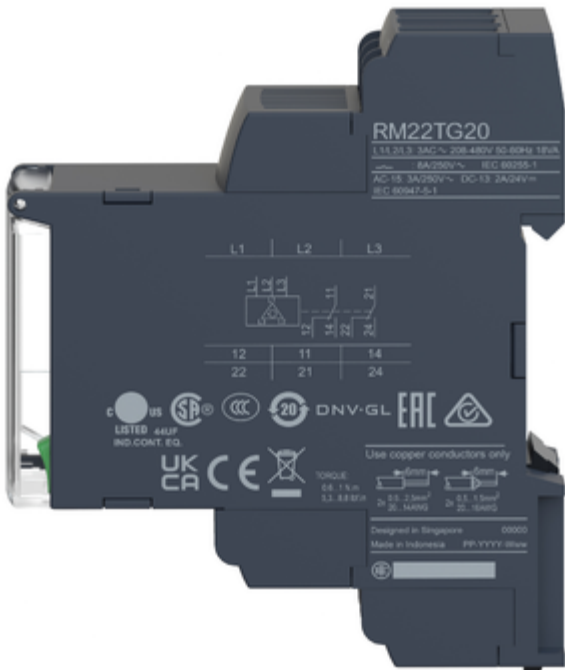


Image of product / Alternate images

Alternative

---





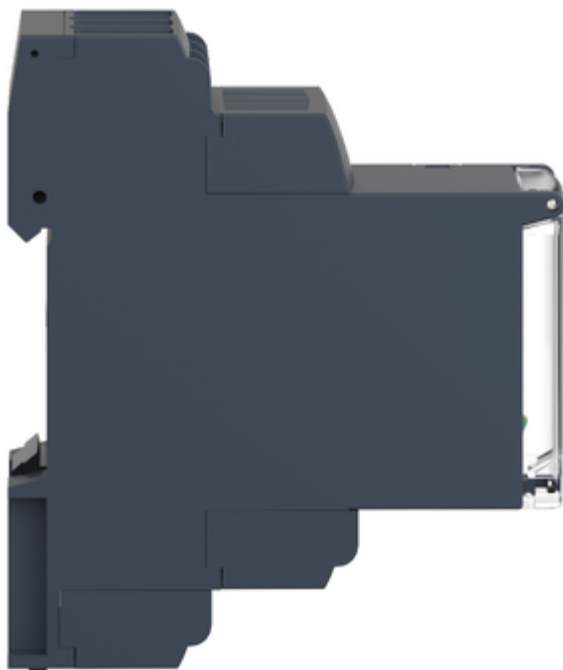


Image of product in real life situation

