

# Produktdatablad

Specifikationer



## Kontaktor, TeSys deca, 3P(3NO), AC-3/AC-3e, 440 V, 9A, 230 V AC, 50/60 Hz spole, skrueklemmer

El-nr.:

7522406127

LC1D09P7

EAN-nr: 3389110348903

## Egenskaber

Produktserie	"TeSys Deca"
Produkttype	Kontaktor
Enhedsforkortelse	LC1D
til kobling af	Resistive load Motor kontrol
Anvendelseskategori	"AC-4" AC-1 AC-3 "AC-3e"
Beskrivelse af poler	3P
[Ue] Nominel driftsspænding	Effekt kredsløb: <= 690 V AC 25...400 Hz Effekt kredsløb: <= 300 V DC
[Ie] Nominelt strømforbrug	9 A (at <60 °C) at <= 440 V AC AC-3 for effekt kredsløb 25 A (at <60 °C) at <= 440 V AC AC-1 for effekt kredsløb 9 A (at <60 °C) at <= 440 V AC "AC-3e" for effekt kredsløb
[Uc] control circuit voltage	230 V AC 50/60 Hz

## Produktinformationer

motoreffekt i kW	2,2 kW at 220...230 V AC 50/60 Hz (AC-3) 4 kW at 380...400 V AC 50/60 Hz (AC-3) 4 kW at 415...440 V AC 50/60 Hz (AC-3) 5,5 kW at 500 V AC 50/60 Hz (AC-3) 5,5 kW at 660...690 V AC 50/60 Hz (AC-3) 2,2 kW at 400 V AC 50/60 Hz ("AC-4") 2,2 kW at 220...230 V AC 50/60 Hz ("AC-3e") 4 kW at 380...400 V AC 50/60 Hz ("AC-3e") 4 kW at 415...440 V AC 50/60 Hz ("AC-3e") 5,5 kW at 500 V AC 50/60 Hz ("AC-3e") 5,5 kW at 660...690 V AC 50/60 Hz ("AC-3e")
motoreffekt i hp	1 hp at 230/240 V AC 50/60 Hz for 1 fase motors 2 hp at 200/208 V AC 50/60 Hz for 3 faser motors 2 hp at 230/240 V AC 50/60 Hz for 3 faser motors 5 hp at 460/480 V AC 50/60 Hz for 3 faser motors 7,5 hp at 575/600 V AC 50/60 Hz for 3 faser motors 0,33 hp at 115 V AC 50/60 Hz for 1 fase motors
Kompatibilitetskode	LC1D
pole kontakt composition	3 NO
beskyttelsesdæksel	Med
[Ith] traditionel udendørs termisk strøm	25 A (at 60 °C) for effekt kredsløb 10 A (at 60 °C) for signal kredsløb
Mærkeslutteevne Irms	250 A at 440 V for effekt kredsløb conforming to IEC 60947 140 A AC for signal kredsløb conforming to IEC 60947-5-1 250 A DC for signal kredsløb conforming to IEC 60947-5-1
mærkebrydeevne	250 A at 440 V for effekt kredsløb conforming to IEC 60947

<b>[Icw] nominel modstand</b>	105 A 40 °C - 10 s for effekt kredsløb 210 A 40 °C - 1 s for effekt kredsløb 30 A 40 °C - 10 min for effekt kredsløb 61 A 40 °C - 1 min for effekt kredsløb 100 A - 1 s for signal kredsløb 120 A - 500 ms for signal kredsløb 140 A - 100 ms for signal kredsløb
<b>tilhørende sikringsstørrelse</b>	10 A gG for signal kredsløb conforming to IEC 60947-5-1 25 A gG at <= 690 V coordination type 1 for effekt kredsløb 20 A gG at <= 690 V coordination type 2 for effekt kredsløb
<b>Impedans</b>	2,5 mOhm - lth 25 A 50 Hz for effekt kredsløb
<b>effekttab i pr. pol</b>	1,56 W AC-1 0,2 W AC-3 0,2 W "AC-3e"
<b>[Ui] Isolationsspænding</b>	Effekt kredsløb: 690 V i henhold til IEC 60947-4-1 Effekt kredsløb: 600 V CSA certifieret Effekt kredsløb: 600 V UL certifieret Signal kredsløb: 690 V i henhold til IEC 60947-1 Signal kredsløb: 600 V CSA certifieret Signal kredsløb: 600 V UL certifieret
<b>Overspændingskategori</b>	III
<b>Forureningsgrad</b>	3
<b>[Uimp] impulsmodstandsspænding</b>	6 kV i henhold til IEC 60947
<b>safety reliability niveau</b>	"B10d" = 1369863 kredsløb kontaktor med nominel belastning i henhold til "EN/ISO 13849-1" "B10d" = 20000000 kredsløb kontaktor med mekanisk belastning i henhold til "EN/ISO 13849-1"
<b>Mekanisk holdbarhed</b>	15 Mcyklus
<b>elektrisk holdbarhed</b>	0,6 Mcyklus 25 A AC-1 på Ue <= 440 V 2 Mcyklus 9 A AC-3 på Ue <= 440 V 2 Mcyklus 9 A "AC-3e" på Ue <= 440 V
<b>kontrol strømkreds type</b>	AC ved 50/60 Hz standard
<b>kul technology</b>	Uden built-i suppressor modul
<b>styrekredeens spændingsgrænser</b>	0.3...0.6 Uc (-40...70 °C):drop-out AC 50/60 Hz 0.8...1.1 Uc (-40...60 °C):operational AC 50 Hz 0.85...1.1 Uc (-40...60 °C):operational AC 60 Hz "1...1.1 Uc" (60...70 °C):operational AC 50/60 Hz
<b>indkoblingseffekt i VA</b>	70 VA 60 Hz cos phi 0,75 (at 20 °C) 70 VA 50 Hz cos phi 0,75 (at 20 °C)
<b>Holdetid strømforbrug i VA</b>	7,5 VA 60 Hz cos phi 0,3 (at 20 °C) 7 VA 50 Hz cos phi 0,3 (at 20 °C)
<b>strømvarmetab</b>	2...3 W at 50/60 Hz
<b>driftstid</b>	12...22 ms lukning 4...19 ms åben
<b>Maximum operating rate</b>	3600 cyc/h at 60 °C
<b>tilslutningsklemmer</b>	Effekt kredsløb: skrueklemmer 1 1...4 mm <sup>2</sup> - cable stiffness: Fleksibel Uden kabeltylle Effekt kredsløb: skrueklemmer 2 1...4 mm <sup>2</sup> - cable stiffness: Fleksibel Uden kabeltylle Effekt kredsløb: skrueklemmer 1 1...4 mm <sup>2</sup> - cable stiffness: Fleksibel Med kabeltylle Effekt kredsløb: skrueklemmer 2 1...2,5 mm <sup>2</sup> - cable stiffness: Fleksibel Med kabeltylle Effekt kredsløb: skrueklemmer 1 1...4 mm <sup>2</sup> - cable stiffness: stiv Uden kabeltylle Effekt kredsløb: skrueklemmer 2 1...4 mm <sup>2</sup> - cable stiffness: stiv Uden kabeltylle Styrekredsløb: skrueklemmer 1 1...4 mm <sup>2</sup> - cable stiffness: Fleksibel Uden kabeltylle Styrekredsløb: skrueklemmer 2 1...4 mm <sup>2</sup> - cable stiffness: Fleksibel Uden kabeltylle Styrekredsløb: skrueklemmer 1 1...4 mm <sup>2</sup> - cable stiffness: Fleksibel Med kabeltylle Styrekredsløb: skrueklemmer 2 1...2,5 mm <sup>2</sup> - cable stiffness: Fleksibel Med kabeltylle Styrekredsløb: skrueklemmer 1 1...4 mm <sup>2</sup> - cable stiffness: stiv Uden kabeltylle Styrekredsløb: skrueklemmer 2 1...4 mm <sup>2</sup> - cable stiffness: stiv Uden kabeltylle

<b>tilspændingsmoment</b>	Effekt kredsløb: 1,7 N.m - på skrueklemmer - med skruetrækker fladt Ø 6 mm Effekt kredsløb: 1,7 N.m - på skrueklemmer - med skruetrækker Philips No 2 Styrekredsløb: 1,7 N.m - på skrueklemmer - med skruetrækker fladt Ø 6 mm Styrekredsløb: 1,7 N.m - på skrueklemmer - med skruetrækker Philips No 2 Styrekredsløb: 1,7 N.m - på skrueklemmer - med skruetrækker pozidriv nr. 2 Effekt kredsløb: 1,7 N.m - på skrueklemmer - med skruetrækker pozidriv nr. 2
<b>auxiliary kontakt composition</b>	1 NO + 1 NC
<b>hjælpekontakttype</b>	type mekaniskly linked 1 NO + 1 NC i henhold til IEC 60947-5-1 type intern kontakt 1 NC i henhold til IEC 60947-4-1
<b>signalkredsfrekvens</b>	25...400 Hz
<b>minimum spænding</b>	17 V for signal kredsløb
<b>minimum sluttestrøm</b>	5 mA for signal kredsløb
<b>isolationsmodstand</b>	> 10 MOhm for signal kredsløb
<b>ingen overlappende tid</b>	1,5 milisekund på de-energinisering mellem NC og NO kontakt 1,5 milisekund på energien mellem NC og NO kontakt
<b>Montagetilbehør</b>	Skinne Plade

## Miljø

<b>standarder</b>	CSA C22.2 No 14 EN 60947-4-1 EN 60947-5-1 IEC 60947-4-1 IEC 60947-5-1 UL 60947-4-1 "IEC 60335-1":Clause 30.2 IEC 60335-2-40:Annex JJ UL 60335-2-40:Annex JJ CSA C22.2 No 60947-4-1
<b>Produktcertificeringer</b>	UL CCC CSA Marine "UKCA" EAC "CB Scheme"
<b>IP kapslingsklasse</b>	IP20 Fronten i henhold til IEC 60529
<b>beskyttelsesbehandling</b>	TH i henhold til IEC 60068-2-30
<b>climatic medstand</b>	i henhold til IACS E10 exposure til damp heat i henhold til IEC 60947-1 Annex Q category D exposure til damp heat
<b>tilladelig omgivelsestemperatur omkring enheden</b>	-40...60 °C 60...70 °C med derating
<b>driftshøjde</b>	0...3000 m
<b>brandmodstand</b>	850 °C i henhold til IEC 60695-2-1
<b>flammemodstand</b>	V1 i henhold til UL 94
<b>Mekanisk robusthed</b>	Vibrationer kontaktor åben (2 Gn, 5...300 Hz) Vibrationer kontaktor lukket (4 Gn, 5...300 Hz) Sjok kontaktor åben (10 Gn til 11 ms) Sjok kontaktor lukket (15 Gn til 11 ms)
<b>Højde</b>	77 mm
<b>bredde</b>	45 mm
<b>Dybde</b>	86 mm
<b>Vægt</b>	0,32 kg

## Forpakkingsinformation

Enhedstype af pakke 1	PCE
Antal enheder i pakke 1	1
Pakke 1 Højde	5,000 cm
Pakke 1 Længde	9,200 cm
Package 1 Length	11,200 cm
Pakke 1 Vægt	351,000 g
Enhedstype af pakke 2	S02
Antal enheder i pakke 2	20
Pakke 2 Højde	15,000 cm
Pakke 2 Bredde	30,000 cm
Pakke 2 Længde	40,000 cm
Pakke 2 Vægt	7,280 kg
Enhedstype af pakke 3	P06
Antal enheder i pakke 3	320
Pakke 3 Højde	75,000 cm
Pakke 3 Bredde	60,000 cm
Pakke 3 Længde	80,000 cm
Pakke 3 Vægt	125,520 kg

## Logistik informationer

Oprindelsesland	FR
-----------------	----

## Garanti

Garanti	18 months
---------	-----------

## Environmental Data

Schneider Electric's mål er at opnå Net Zero-status i 2050 gennem partnerskaber med forsyningskæden, materialer med lavere påvirkning og cirkularitet via vores igangværende kampagne "Use Better, Use Longer, Use Again" for at forlænge produkternes levetid og genbrugelighed.

[Forklaring af Environmental Data](#) >

[Sådan vurderer vi produktets bæredygtighed](#) >

### Miljøfodaftryk

CO2-belastning (kg CO2 eq.)

19

Miljøoplysning

[Miljøprofil for produkt](#)

### Use Better

#### Materialer og emballage

Pakke med genbrugspap

Yes

Emballage uden plast

Yes

[EU RoHS-direktivet](#)

Overensstemmende

Reach-forordning

[REACH-erklæring](#)

PVC fri

Ja

### Use Again

#### Ompakning og genfremstilling

Cirkularitetsprofil

[Oplysninger om udtjent udstyr](#)

Returnering

No

WEEE



Produktet skal bortskaffes på EU's markeder efter en specifik affaldsindsamling og må aldrig ende i skraldespande

Dimensions Drawings

Dimensions



- (1) Including LAD 4BB
- (2) Minimum electrical clearance

LC1		D09...D18	D093...D123	D099...D129
<b>b</b>	without add-on blocks	77	99	80
<b>b1</b>	with LAD 4BB	94	107	95.5
	with LA4 D•2	110 <sup>(1)</sup>	123 <sup>(1)</sup>	111.5 <sup>(1)</sup>
	with LA4 DF, DT	119 <sup>(1)</sup>	132 <sup>(1)</sup>	120.5 <sup>(1)</sup>
	with LA4 DW, DL	126 <sup>(1)</sup>	139 <sup>(1)</sup>	127.5 <sup>(1)</sup>
<b>c</b>	without cover or add-on blocks	84	84	84
	with cover, without add-on blocks	86	86	86
<b>c1</b>	with LAD N or C (2 or 4 contacts)	117	117	117
<b>c2</b>	with LA6 DK10, LAD 6K10	129	129	129
<b>c3</b>	with LAD T, R, S	137	137	137
	with LAD T, R, S and sealing cover	141	141	141
<b>(1)</b>	Including LAD 4BB.			

## Connections and Schema

### Wiring

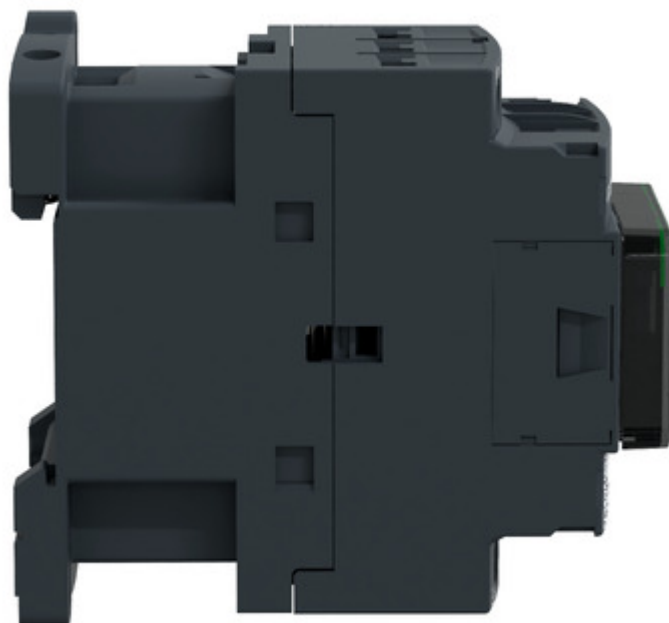
---



Image of product / Alternate images

Alternative

---





Technical Illustration

Assembly's dimensions

---

