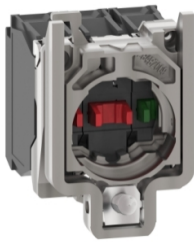


Produktdatablad

Specifikationer



Harmony kontaktkrop i metal bestående af 1xNO+2xNC kontaktelementer med skrueterminaler

El-nr.:

7517807799

ZB4BZ141

EAN-nr: 3389110889420

Egenskaber

Produktserie	Harmony XB4
Produkttype	Komplet krop med kontaktelementer
Enhedsforkortelse	ZB4
Materiale på fastgørelseskrop	Zamak
Mindst mulige salgsantal	1
Hovedtype	Standard
Kontakttype og sammensætning	1 NO + 2 NC
Kontaktbetjening	Langsom bryde
Klemrække type	Enkelt
Sammensætning	Krop Fastgørelseskrave
Tilslutningsklemmer	Skrueklemmer, = 2 x 1.5 mm ² Med kabeltylle i henhold til IEC 60947-1 Skrueklemmer, >= 1 x 0.22 mm ² Uden kabeltylle i henhold til IEC 60947-1

Produktinformationer

Bredde	30 mm
Højde	47 mm
Dybde	37 mm
Klemmenavn ISO n°1	(11-12)NC
Vægt	0,072 kg
Kontaktbrug	Standard kontakter
Positiv åbning	Med i henhold til IEC 60947-5-1 appendix K
Arbejdsbevægelse	1,5 mm (NC skiftende elektrisk tilstand) 2,6 mm (NO skiftende elektrisk tilstand) 4,3 mm (total vandring)
Arbejdsmoment	0,05 N.m NO skiftende elektrisk tilstand
Mekanisk holdbarhed	5000000 kredsløb
Tilspændingsmoment	0,8...1,2 N.m i henhold til IEC 60947-1
Skruehovedtype	Stjerne kompatibel med Philips nr 1 skruetrækker Stjerne kompatibel med Pozidriv Nr 1 skruetrækker Slidset kompatibel med Flad 4 mm skruetrækker Slidset kompatibel med Flad 5.5 mm skruetrækker
Kontaktmateriale	Sølv belagt (Ag/Ni)
Kortslutningsbeskyttelse	10 A holder til sikring type gG i henhold til IEC 60947-5-1

Traditionel udendørs termisk strøm [Ith]	10 A i henhold til IEC 60947-5-1
Isolationsspænding [Ui]	600 V (forureningsgrad 3) i henhold til IEC 60947-1
Impulsmodstandsspænding [Uimp]	6 kV i henhold til IEC 60947-1
Nominelt strømforbrug [Ie]	3 A ved 240 V, AC-15, A600 i henhold til IEC 60947-5-1 6 A ved 120 V, AC-15, A600 i henhold til IEC 60947-5-1 0,1 A ved 600 V, DC-13, Q600 i henhold til IEC 60947-5-1 0,27 A ved 250 V, DC-13, Q600 i henhold til IEC 60947-5-1 0,55 A ved 125 V, DC-13, Q600 i henhold til IEC 60947-5-1 1,2 A ved 600 V, AC-15, A600 i henhold til IEC 60947-5-1
Elektrisk holdbarhed	10000000 kredsløb, AC-15, 2 A ved 230 V, betjeningsats <3600 cyc/h, belastningsfaktor: 0,5 i henhold til IEC 60947-5-1 appendix C 10000000 kredsløb, AC-15, 3 A ved 120 V, betjeningsats <3600 cyc/h, belastningsfaktor: 0,5 i henhold til IEC 60947-5-1 appendix C 10000000 kredsløb, AC-15, 4 A ved 24 V, betjeningsats <3600 cyc/h, belastningsfaktor: 0,5 i henhold til IEC 60947-5-1 appendix C 10000000 kredsløb, DC-13, 0,2 A ved 110 V, betjeningsats <3600 cyc/h, belastningsfaktor: 0,5 i henhold til IEC 60947-5-1 appendix C 10000000 kredsløb, DC-13, 0,5 A ved 24 V, betjeningsats <3600 cyc/h, belastningsfaktor: 0,5 i henhold til IEC 60947-5-1 appendix C
Elektrisk driftsikkerhed	$\Lambda < 10\text{exp}(-6)$ ved 5 V, 1 mA i rene omgivelser i henhold til IEC 60947-5-4 $\Lambda < 10\text{exp}(-8)$ ved 17 V, 5 mA i rene omgivelser i henhold til IEC 60947-5-4
Konstruktion	Som hoved og krop

Miljø

Beskyttelsesbehandling	TH
Omgivelsestemperatur ved opbevaring	-40...70 °C
Omgivelsestemperatur under drift	-40...70 °C
IP kapslingsklasse	IP20 i henhold til IEC 60529
Standarder	IEC 60947-5-4 IEC 60947-5-1 IEC 60947-5-5 JIS C8201-5-1 IEC 60947-1 CSA C22.2 No 14 UL 508 JIS C8201-1
Produktcertificeringer	BV UL CSA DNV LROS (Lloyds register of shipping)
Vibrationsmodstand	5 gn (f= 2...500 Hz) conforming to IEC 60068-2-6
Modstandsdygtighed overfor stød	30 gn (varighed = 18 milisekund) til Halv sinusbølge acceleration i henhold til IEC 60068-2-27 50 gn (varighed = 11 milisekund) til Halv sinusbølge acceleration i henhold til IEC 60068-2-27

Forpakkingsinformation

Enhedstype af pakke 1	PCE
Antal enheder i pakke 1	1
Pakke 1 Højde	3,4 cm
Pakke 1 Længde	4,5 cm
Package 1 Length	5,4 cm
Pakke 1 Vægt	70 g
Enhedstype af pakke 2	BB1

Antal enheder i pakke 2	5
Pakke 2 Højde	3,4 cm
Pakke 2 Bredde	4,5 cm
Pakke 2 Længde	26,5 cm
Pakke 2 Vægt	350 g
Enhedstype af pakke 3	S02
Antal enheder i pakke 3	100
Pakke 3 Højde	15 cm
Pakke 3 Bredde	30 cm
Pakke 3 Længde	40 cm
Pakke 3 Vægt	7,362 kg

Logistik informationer

Oprindelsesland	FR
-----------------	----

Garanti

Garanti	18 months
---------	-----------

Environmental Data

Schneider Electric's mål er at opnå Net Zero-status i 2050 gennem partnerskaber med forsyningskæden, materialer med lavere påvirkning og cirkularitet via vores igangværende kampagne "Use Better, Use Longer, Use Again" for at forlænge produkternes levetid og genbrugelighed.

[Forklaring af Environmental Data](#) >

[Sådan vurderer vi produktets bæredygtighed](#) >

Miljøaftryk

CO2-belastning (kg CO2 eq.) 1

Miljøoplysning [Miljøprofil for produkt](#)

Use Better

Materialer og emballage

Pakke med genbrugspap Yes

Emballage uden plast Yes

[EU RoHS-direktivet](#)

Proaktiv overensstemmelse (produkt ikke omfattet af EU RoHS)

Reach-forordning

[REACH-erklæring](#)

Use Again

Ompakning og genfremstilling

Cirkularitetsprofil [Oplysninger om udtjent udstyr](#)

Returnering No

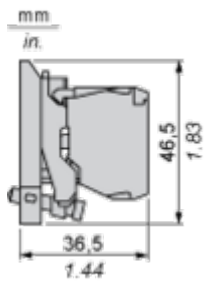
WEEE



Produktet skal bortskaffes på EU's markeder efter en specifik affaldsindsamling og må aldrig ende i skraldespande

Dimensions Drawings

Dimensions



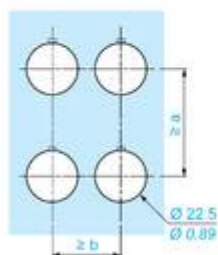
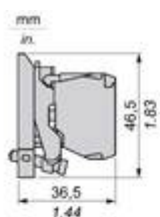
Mounting and Clearance

Panel Cut-out for Pushbuttons, Switches and Pilot Lights (Finished Holes, Ready for Installation)

Connection by Screw Clamp Terminals or Plug-in Connectors or on Printed Circuit Board	Connection by Faston Connectors
	
<p>(1) Diameter on finished panel or support (2) 40 mm min. / 1.57 in. min. (3) 30 mm min. / 1.18 in. min. (4) $\varnothing 22.5 \text{ mm} / 0.89 \text{ in.}$ recommended ($\varnothing 22.3 \text{ mm}_0^{+0.4} / 0.88 \text{ in.}_0^{+0.016}$) (5) 45 mm min. / 1.78 in. min. (6) 32 mm min. / 1.26 in. min.</p>	

Technical Illustration

Dimensions



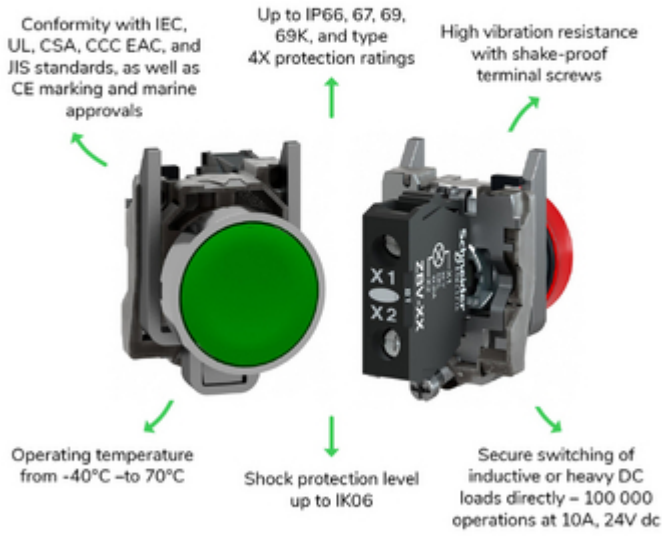
	a (mm)	a (in.)	b (mm)	b (in.)
ZBE..... ZBV.....	40	1.57	30	1.18
ZBE.....3 ZBV.....3	45	1.77	32	1.26
ZBE.....4 ZBV.....4	40	1.57	30	1.18
ZBE.....5 ZBV.....5	50	1.97	30	1.18
ZBE.....9 ZBV.....9	40	1.57	30	1.18
ZBRT... ZBRV1	40	1.57	30	1.18

Offer Marketing Illustration

Product benefits / Features

Technical Benefits

Harmony XB4



Offer Marketing Illustration

Product benefits / Features

Features
Harmony XB4

- Quick and easy assembly and disassembly
- Excellent mechanical connection with operator head
- Various types of connection: screw clamp, connector, Faston connector, spring terminal, or printed circuit board
- Large set of accessories to customize your panels
- Robustness to withstand harsh environments

Image of product / Alternate images

Alternative

