

Produktdatablad

Specifikationer



TeSys D kontaktor 3 polet 3 NO) AC-3 <= 440 V 12 A - 400 V AC spole

El-nr.:

7522407472

LC1D12V7

EAN-nr: 3389110349351

Egenskaber

Produktserie	"TeSys Deca"
Produkttype	Kontaktør
Enhedsforkortelse	LC1D
til kobling af	Motor kontrol Resistive load
Anvendelseskategori	AC-3 AC-1 "AC-4" "AC-3e"
Beskrivelse af poler	3P
[Ue] Nominel driftsspænding	Effekt kredsløb: <= 690 V AC 25...400 Hz Effekt kredsløb: <= 300 V DC
[Ie] Nominelt strømforbrug	25 A (at <60 °C) at <= 440 V AC AC-1 for effekt kredsløb 12 A (at <60 °C) at <= 440 V AC AC-3 for effekt kredsløb 12 A (at <60 °C) at <= 440 V AC "AC-3e" for effekt kredsløb
[Uc] control circuit voltage	400 V AC 50/60 Hz

Produktinformationer

motoreffekt i kW	3 kW at 220...230 V AC 50/60 Hz (AC-3) 5,5 kW at 380...400 V AC 50/60 Hz (AC-3) 5,5 kW at 415...440 V AC 50/60 Hz (AC-3) 7,5 kW at 500 V AC 50/60 Hz (AC-3) 7,5 kW at 660...690 V AC 50/60 Hz (AC-3) 3,7 kW at 400 V AC 50/60 Hz ("AC-4") 3 kW at 220...230 V AC 50/60 Hz ("AC-3e") 5,5 kW at 380...400 V AC 50/60 Hz ("AC-3e") 5,5 kW at 415...440 V AC 50/60 Hz ("AC-3e") 7,5 kW at 500 V AC 50/60 Hz ("AC-3e") 7,5 kW at 660...690 V AC 50/60 Hz ("AC-3e")
motoreffekt i hp	0,5 hp at 115 V AC 50/60 Hz for 1 fase motors 2 hp at 230/240 V AC 50/60 Hz for 1 fase motors 3 hp at 200/208 V AC 50/60 Hz for 3 faser motors 3 hp at 230/240 V AC 50/60 Hz for 3 faser motors 7,5 hp at 460/480 V AC 50/60 Hz for 3 faser motors 10 hp at 575/600 V AC 50/60 Hz for 3 faser motors
Kompatibilitetskode	LC1D
pole kontakt composition	3 NO
beskyttelsesdæksel	Med
[Ith] traditionel udendørs termisk strøm	25 A (at 60 °C) for effekt kredsløb 10 A (at 60 °C) for signal kredsløb
Mærkeslutteevne Irms	250 A at 440 V for effekt kredsløb conforming to IEC 60947 140 A AC for signal kredsløb conforming to IEC 60947-5-1 250 A DC for signal kredsløb conforming to IEC 60947-5-1
mærkebrydeevne	250 A at 440 V for effekt kredsløb conforming to IEC 60947

[Icw] nominel modstand	105 A 40 °C - 10 s for effekt kredsløb 210 A 40 °C - 1 s for effekt kredsløb 30 A 40 °C - 10 min for effekt kredsløb 61 A 40 °C - 1 min for effekt kredsløb 100 A - 1 s for signal kredsløb 120 A - 500 ms for signal kredsløb 140 A - 100 ms for signal kredsløb
tilhørende sikringsstørrelse	10 A gG for signal kredsløb conforming to IEC 60947-5-1 40 A gG at <= 690 V coordination type 1 for effekt kredsløb 25 A gG at <= 690 V coordination type 2 for effekt kredsløb
Impedans	2,5 mOhm - lth 25 A 50 Hz for effekt kredsløb
effekttab i pr. pol	0,36 W AC-3 1,56 W AC-1 0,36 W "AC-3e"
[Ui] Isolationsspænding	Effekt kredsløb: 690 V i henhold til IEC 60947-4-1 Effekt kredsløb: 600 V CSA certifieret Effekt kredsløb: 600 V UL certifieret Signal kredsløb: 690 V i henhold til IEC 60947-1 Signal kredsløb: 600 V CSA certifieret Signal kredsløb: 600 V UL certifieret
Overspændingskategori	III
Forureningsgrad	3
[Uimp] impulsmodstandsspænding	6 kV i henhold til IEC 60947
safety reliability niveau	"B10d" = 1369863 kredsløb kontaktor med nominel belastning i henhold til "EN/ISO 13849-1" "B10d" = 20000000 kredsløb kontaktor med mekanisk belastning i henhold til "EN/ISO 13849-1"
Mekanisk holdbarhed	15 Mcyklus
elektrisk holdbarhed	2 Mcyklus 12 A AC-3 på Ue <= 440 V 0,8 Mcyklus 25 A AC-1 på Ue <= 440 V 2 Mcyklus 12 A "AC-3e" på Ue <= 440 V
kontrol strømkreds type	AC ved 50/60 Hz standard
kul technology	Uden built-i suppressor modul
styrekredeens spændingsgrænser	0.3...0.6 Uc (-40...70 °C):drop-out AC 50/60 Hz 0.8...1.1 Uc (-40...60 °C):operational AC 50 Hz 0.85...1.1 Uc (-40...60 °C):operational AC 60 Hz "1...1.1 Uc" (60...70 °C):operational AC 50/60 Hz
indkoblingseffekt i VA	70 VA 60 Hz cos phi 0,75 (at 20 °C) 70 VA 50 Hz cos phi 0,75 (at 20 °C)
Holdetid strømforbrug i VA	7,5 VA 60 Hz cos phi 0,3 (at 20 °C) 7 VA 50 Hz cos phi 0,3 (at 20 °C)
strømvarmetab	2...3 W at 50/60 Hz
driftstid	12...22 ms lukning 4...19 ms åben
Maximum operating rate	3600 cyc/h at 60 °C
tilslutningsklemmer	Effekt kredsløb: skrueklemmer 1 1...4 mm ² - cable stiffness: Fleksibel Uden kabeltylle Effekt kredsløb: skrueklemmer 2 1...4 mm ² - cable stiffness: Fleksibel Uden kabeltylle Effekt kredsløb: skrueklemmer 1 1...4 mm ² - cable stiffness: Fleksibel Med kabeltylle Effekt kredsløb: skrueklemmer 2 1...2,5 mm ² - cable stiffness: Fleksibel Med kabeltylle Effekt kredsløb: skrueklemmer 1 1...4 mm ² - cable stiffness: stiv Uden kabeltylle Effekt kredsløb: skrueklemmer 2 1...4 mm ² - cable stiffness: stiv Uden kabeltylle Styrekredsløb: skrueklemmer 1 1...4 mm ² - cable stiffness: Fleksibel Uden kabeltylle Styrekredsløb: skrueklemmer 2 1...4 mm ² - cable stiffness: Fleksibel Uden kabeltylle Styrekredsløb: skrueklemmer 1 1...4 mm ² - cable stiffness: Fleksibel Med kabeltylle Styrekredsløb: skrueklemmer 2 1...2,5 mm ² - cable stiffness: Fleksibel Med kabeltylle Styrekredsløb: skrueklemmer 1 1...4 mm ² - cable stiffness: stiv Uden kabeltylle Styrekredsløb: skrueklemmer 2 1...4 mm ² - cable stiffness: stiv Uden kabeltylle

tilspændingsmoment	Effekt kredsløb: 1,7 N.m - på skrueklemmer - med skruetrækker fladt Ø 6 mm Effekt kredsløb: 1,7 N.m - på skrueklemmer - med skruetrækker Philips No 2 Styrekredsløb: 1,7 N.m - på skrueklemmer - med skruetrækker fladt Ø 6 mm Styrekredsløb: 1,7 N.m - på skrueklemmer - med skruetrækker Philips No 2 Styrekredsløb: 1,7 N.m - på skrueklemmer - med skruetrækker pozidriv nr. 2 Effekt kredsløb: 1,7 N.m - på skrueklemmer - med skruetrækker pozidriv nr. 2
auxiliary kontakt composition	1 NO + 1 NC
hjælpekontakttype	type mekaniskly linked 1 NO + 1 NC i henhold til IEC 60947-5-1 type intern kontakt 1 NC i henhold til IEC 60947-4-1
signalkredsfrekvens	25...400 Hz
minimum spænding	17 V for signal kredsløb
minimum sluttetstrøm	5 mA for signal kredsløb
isolationsmodstand	> 10 MOhm for signal kredsløb
ingen overlappende tid	1,5 milisekund på de-energinisering mellem NC og NO kontakt 1,5 milisekund på energien mellem NC og NO kontakt
Montagetilbehør	Plade Skinne

Miljø

standarder	CSA C22.2 No 14 EN 60947-4-1 EN 60947-5-1 IEC 60947-4-1 IEC 60947-5-1 UL 60947-4-1 "IEC 60335-1":Clause 30.2 IEC 60335-2-40:Annex JJ UL 60335-2-40:Annex JJ CSA C22.2 No 60947-4-1
Produktcertificeringer	UL CCC CSA Marine "UKCA" EAC "CB Scheme"
IP kapslingsklasse	IP20 Fronten i henhold til IEC 60529
beskyttelsesbehandling	TH i henhold til IEC 60068-2-30
climatic medstand	i henhold til IACS E10 exposure til damp heat i henhold til IEC 60947-1 Annex Q category D exposure til damp heat
tilladelig omgivelsestemperatur omkring enheden	-40...60 °C 60...70 °C med derating
driftshøjde	0...3000 m
brandmodstand	850 °C i henhold til IEC 60695-2-1
flammemodstand	V1 i henhold til UL 94
Mekanisk robusthed	Vibrationer kontaktor åben (2 Gn, 5...300 Hz) Vibrationer kontaktor lukket (4 Gn, 5...300 Hz) Sjok kontaktor åben (10 Gn til 11 ms) Sjok kontaktor lukket (15 Gn til 11 ms)
Højde	77 mm
bredde	45 mm
Dybde	86 mm
Vægt	0,325 kg

Forpakkingsinformation

Enhedstype af pakke 1	PCE
Antal enheder i pakke 1	1
Pakke 1 Højde	5,3 cm
Pakke 1 Længde	9,4 cm
Package 1 Length	11,5 cm
Pakke 1 Vægt	352 g
Enhedstype af pakke 2	S02
Antal enheder i pakke 2	20
Pakke 2 Højde	15 cm
Pakke 2 Bredde	30 cm
Pakke 2 Længde	40 cm
Pakke 2 Vægt	7,342 kg
Enhedstype af pakke 3	P06
Antal enheder i pakke 3	320
Pakke 3 Højde	75 cm
Pakke 3 Bredde	60 cm
Pakke 3 Længde	80 cm
Pakke 3 Vægt	125,47 kg

Logistik informationer

Oprindelsesland	FR
-----------------	----

Garanti

Garanti	18 months
---------	-----------

Environmental Data

Schneider Electric's mål er at opnå Net Zero-status i 2050 gennem partnerskaber med forsyningskæden, materialer med lavere påvirkning og cirkularitet via vores igangværende kampagne "Use Better, Use Longer, Use Again" for at forlænge produkternes levetid og genbrugelighed.

[Forklaring af Environmental Data](#) >

[Sådan vurderer vi produktets bæredygtighed](#) >

Miljøaftryk

CO2-belastning (kg CO2 eq.) 19

Miljøoplysning [Miljøprofil for produkt](#)

Use Better

Materialer og emballage

Pakke med genbrugspap Yes

Emballage uden plast Yes

[EU RoHS-direktivet](#) Overensstemmende

Reach-forordning [REACH-erklæring](#)

PVC fri Ja

Use Again

Ompakning og genfremstilling

Cirkularitetsprofil [Oplysninger om udtjent udstyr](#)

Returnering No

WEEE  Produktet skal bortskaffes på EU's markeder efter en specifik affaldsindsamling og må aldrig ende i skraldespande

Dimensions Drawings

Dimensions



- (1) Including LAD 4BB
- (2) Minimum electrical clearance

LC1		D09...D18	D093...D123	D099...D129
b	without add-on blocks	77	99	80
b1	with LAD 4BB	94	107	95.5
	with LA4 D•2	110 ⁽¹⁾	123 ⁽¹⁾	111.5 ⁽¹⁾
	with LA4 DF, DT	119 ⁽¹⁾	132 ⁽¹⁾	120.5 ⁽¹⁾
	with LA4 DW, DL	126 ⁽¹⁾	139 ⁽¹⁾	127.5 ⁽¹⁾
c	without cover or add-on blocks	84	84	84
	with cover, without add-on blocks	86	86	86
c1	with LAD N or C (2 or 4 contacts)	117	117	117
c2	with LA6 DK10, LAD 6K10	129	129	129
c3	with LAD T, R, S	137	137	137
	with LAD T, R, S and sealing cover	141	141	141
(1)	Including LAD 4BB.			

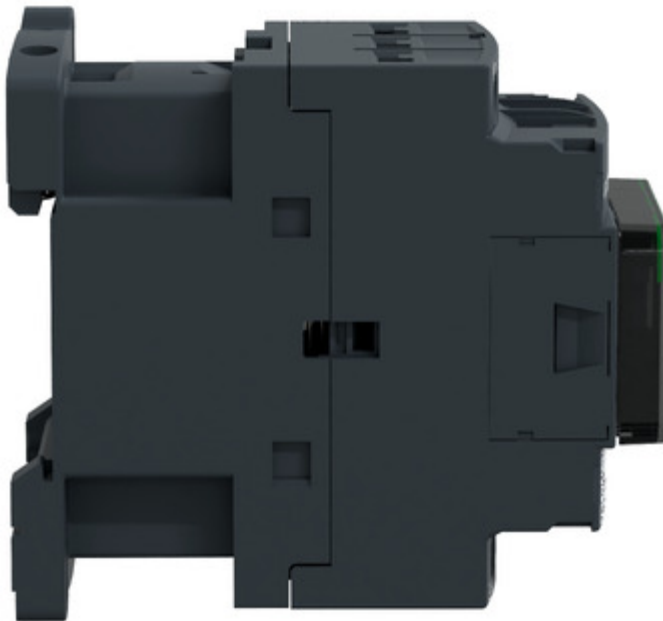
Connections and Schema

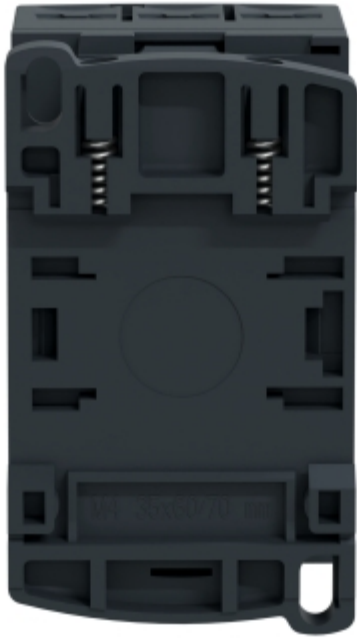
Wiring



Image of product / Alternate images

Alternative





Technical Illustration

Assembly's dimensions

