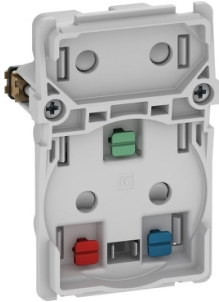


# Produktdatablad

Specifikationer



## FUGA kombineret klasse 1 & klasse 2 dobbelt stikkontakt 1½ modul, uden afdækning

AAK541D0822

EAN-nr: 5703302159241

### Egenskaber

Sortiment	LK FUGA
Produkttype	Kontakt udtag
konfiguration af udtag	2P + E 2P
mærkestrøm	16 A 2.5 A
Antal pr. Sæt	Sæt med 10

### Produktinformationer

Konstruktion	Mechanism
Montering af enhed	Overflade Planforsænket
Antal stikkontakter	2
installationsretning	Lodrette
Antal moduler	1.5 moduler
[Ue] Nominel driftsspænding	250 V
Netværkstype	AC
Netværksfrekvens	50 Hz
tilslutningsklemmer	2 x 1.5...2 x 2.5 mm <sup>2</sup> skrueløse terminaler til stiv kabel 2 x 1.5...2 x 2.5 mm <sup>2</sup> skrueløse terminaler til snoet kabel 2 x 1.5...2 x 2.5 mm <sup>2</sup> skrueløse terminaler til Fleksibel kabel
IP kapslingsklasse	IP20
bredde	45 mm
Højde	72 mm
Dybde	30 mm

### Miljø

Produktcertificeringer	DEMKO
------------------------	-------

Ansvarsfraskrivelse: Denne dokumentation er ikke tænkt som en erstatning for og kan ikke anvendes til at afgøre egnetheden eller pålideligheden for disse produkter til bestemte anvendelsesformål.

## Environmental Data

Schneider Electric's mål er at opnå Net Zero-status i 2050 gennem partnerskaber med forsyningskæden, materialer med lavere påvirkning og cirkularitet via vores igangværende kampagne "Use Better, Use Longer, Use Again" for at forlænge produkternes levetid og genbrugelighed.

[Forklaring af Environmental Data >](#)

[Sådan vurderer vi produktets bæredygtighed >](#)

### Use Better

#### Materialer og emballage

EU RoHS-direktivet

Undersøges i øjeblikket