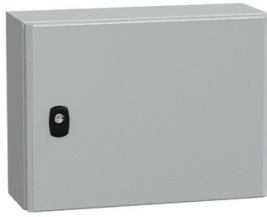


Produktdatablad

Specifikationer



Vægskab m. grpl. 300X400X150

El-nr.:

7512441134

NSYS3D3415P

EAN-nr: 3606480159688

Egenskaber

| | |
|----------------------------|--|
| Sortiment | PanelSeT |
| Produktnavn | PanelSeT S3D |
| Application | Flere anvendelser |
| Category | Kompakt kapsling |
| højde på skab | 300 mm |
| bredde på skab | 400 mm |
| Dybde på skab | 150 mm |
| Dørtype | Plan |
| montage plade beskrivelse | Plan |
| pakningsplade | Standard |
| installationstilbehørstype | Vægmontage |
| sammensætning | 1 krop 1 Montageplade 1 dør med lås 1 kabel gland plade |

Produktinformationer

| | |
|-----------------------------|--|
| body type | Gutter-shaped front skinne dobbel ark thickness Enkel stk. krop |
| antal af dørs | Fronten: 1 dør(e) |
| Døråbning | Reversibel (120 °) |
| Låsetype | 3 mm dobbel-bar lås |
| adgangibility til operation | En |
| removable dele | Dør ved hængsler Kabel gland plade med skruer Montageplade ved fastgørelse |
| Materiale | Kapsling: Stål Montageplade: galvaniseret stål |
| overfladebehandling | Kapsling: epoxy-polyester pulver |
| Farve | Kapsling: grå (RAL 7035) |
| Standarder | IEC 62208 UL CUL |
| Produktcertificeringer | UL cUL DNV BV GL |

| | |
|------|------|
| Vægt | 6 kg |
|------|------|

Miljø

| | |
|----------------------|------------|
| NEMA kapslingsklasse | NEMA 4X/13 |
|----------------------|------------|

| | |
|--------------------|------------------------------|
| IP kapslingsklasse | IK10 i henhold til IEC 62262 |
|--------------------|------------------------------|

| | |
|--------------------|------------------------------|
| IP kapslingsklasse | IP66 i henhold til IEC 60529 |
|--------------------|------------------------------|

Forpakkingsinformation

| | |
|-----------------------|-----|
| Enhedstype af pakke 1 | PCE |
|-----------------------|-----|

| | |
|-------------------------|---|
| Antal enheder i pakke 1 | 1 |
|-------------------------|---|

| | |
|---------------|-----------|
| Pakke 1 Højde | 19,500 cm |
|---------------|-----------|

| | |
|----------------|-----------|
| Pakke 1 Længde | 31,000 cm |
|----------------|-----------|

| | |
|------------------|-----------|
| Package 1 Length | 41,500 cm |
|------------------|-----------|

| | |
|--------------|----------|
| Pakke 1 Vægt | 6,082 kg |
|--------------|----------|

| | |
|-----------------------|-----|
| Enhedstype af pakke 2 | PAM |
|-----------------------|-----|

| | |
|-------------------------|----|
| Antal enheder i pakke 2 | 60 |
|-------------------------|----|

| | |
|---------------|------------|
| Pakke 2 Højde | 181,000 cm |
|---------------|------------|

| | |
|----------------|------------|
| Pakke 2 Bredde | 100,000 cm |
|----------------|------------|

| | |
|----------------|------------|
| Pakke 2 Længde | 120,000 cm |
|----------------|------------|

| | |
|--------------|------------|
| Pakke 2 Vægt | 385,000 kg |
|--------------|------------|

Logistik informationer

| | |
|-----------------|----|
| Oprindelsesland | FR |
|-----------------|----|

Garanti

| | |
|----------|--------------|
| Coverage | Kerneprodukt |
|----------|--------------|

| | |
|---------|-----------|
| Garanti | 18 months |
|---------|-----------|

Environmental Data

Schneider Electric's mål er at opnå Net Zero-status i 2050 gennem partnerskaber med forsyningskæden, materialer med lavere påvirkning og cirkularitet via vores igangværende kampagne "Use Better, Use Longer, Use Again" for at forlænge produkternes levetid og genbrugelighed.

[Forklaring af Environmental Data >](#)

[Sådan vurderer vi produktets bæredygtighed >](#)

Miljøfodaftryk

CO2-belastning (kg CO2 eq.)

57

Miljøoplysning

[Miljøprofil for produkt](#)

Use Better

Materialer og emballage

Pakke med genbrugspap

No

Emballage uden plast

No

[EU RoHS-direktivet](#)

Proaktiv overensstemmelse (produkt ikke omfattet af EU RoHS)

SCIP-nummer

E893f0a0-d2cc-4011-9425-3873dde70142

Reach-forordning

[REACH-erklæring](#)

Use Again

Ompakning og genfremstilling

Cirkularitetsprofil

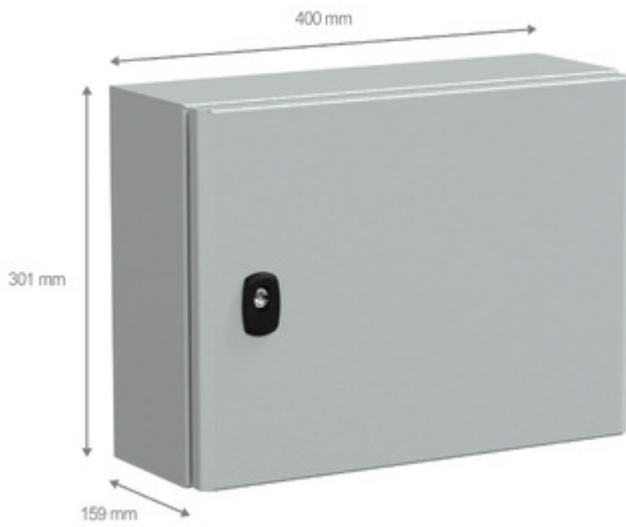
Ikke behov for specifikke genbrugsprocesser

Returnering

No

Technical Illustration

Dimensions



Offer Marketing Illustration

Product benefits / Features



Sturdy components' protection

Earthing studs included

Large choice of dimensions & accessories

Quality & aesthetics

Easy to equip
Easy to maintain

Reusable eco-friendly packaging