

Produktdatablad

Specifikationer



Harmony kompakt kontaktelement med 1xNC kontakt og push-in fjederterminaler

El-nr.:

7517685283

ZBE1025

EAN-nr: 3389119037433

Egenskaber

Produktserie	Harmony XB5 Harmony XB4
Produkttype	Kontaktelement
Enhedsforkortelse	ZBE
Mindst mulige salgsantal	5
IP kapslingsklasse	IP20 i henhold til IEC 60529
Kontaktbetjening	Langsom bryde
Klemrække type	Enkelt
Kontaktbrug	Standard kontakter
Tilslutningsklemmer	Push-in, = 2 x 1.5 mm ² med ledning og samling i henhold til IEC 60947-1 Push-in, >= 1 x 0.34 mm ² without wire end ferrule i henhold til IEC 60947-1

Produktinformationer

Bredde	34,3 mm
Højde	14,8 mm
Dybde	9,8 mm
Vægt	0,005 kg
kontakttype og sammensætning	1 NC
Positiv åbning	Med i henhold til IEC 60947-5-1 appendix K
Arbejdsbevægelse	1,217 mm (NC skiftende elektrisk tilstand) 4,3 mm (total vandring)
drivkraft	2,25 N NC skiftende elektrisk tilstand
Mekanisk holdbarhed	10000000 kredsløb
Kontaktmateriale	Sølv belagt (Ag/Ni)
Kortslutningsbeskyttelse	10 A holder til sikring type gG i henhold til IEC 60947-5-1
Traditionel udendørs termisk strøm [Ith]	10 A i henhold til IEC 60947-5-1
Isolationsspænding [Ui]	300 V (forureningsgrad 3) i henhold til IEC 60947-1
Impulsmodstandsspænding [Uimp]	4 kV i henhold til IEC 60947-1
Nominelt strømforbrug [Ie]	6 A ved 120 V, AC-15, A300 i henhold til IEC 60947-5-1 3 A ved 240 V, AC-15, A300 i henhold til IEC 60947-5-1 0,55 A ved 125 V, DC-13, Q300 i henhold til IEC 60947-5-1 0,27 A ved 250 V, DC-13, Q300 i henhold til IEC 60947-5-1
Montering af blok	Montering forfra
Konstruktion	Som løsdele

Miljø

Beskyttelsesbehandling	TH
Omgivelsestemperatur ved opbevaring	-40...70 °C
Omgivelsestemperatur under drift	-40...70 °C
Standarder	IEC 60947-1 IEC 60947-5-1 IEC 60947-5-4 IEC 60947-5-5 UL 60947-1 UL 60947-5-1 UL 60947-5-5 UL 1059 "UL 486E" CSA C22.2 No 60947-1 "CSA C22.2 No 60947-5-1" CSA C22.2 No 158 CSA C22.2 No 65 IACS E10
Produktcertificeringer	EAC IECEE CB Scheme CCC UL CSA
Vibrationsmodstand	5 gn (f= 10...500 Hz) conforming to IEC 60068-2-6 25 mm spids til spids (f= 2...10 Hz) conforming to IEC 60068-2-6
Modstandsdygtighed overfor stød	25 gn (varighed = 6 milisekund) til 1000 chokstød på hver akse i henhold til IEC 60068-2-27 30 gn (varighed = 18 milisekund) til Halv sinusbølge acceleration i henhold til IEC 60068-2-27 50 gn (varighed = 11 milisekund) til Halv sinusbølge acceleration i henhold til IEC 60068-2-27

Forpakkingsinformation

Enhedstype af pakke 1	PCE
Antal enheder i pakke 1	1
Pakke 1 Højde	3,3 cm
Pakke 1 Længde	5,2 cm
Package 1 Length	4,2 cm
Pakke 1 Vægt	5 g
Enhedstype af pakke 2	BB1
Antal enheder i pakke 2	5
Pakke 2 Højde	3,3 cm
Pakke 2 Bredde	5,2 cm
Pakke 2 Længde	4,2 cm
Pakke 2 Vægt	30 g
Enhedstype af pakke 3	S02
Antal enheder i pakke 3	500
Pakke 3 Højde	15 cm
Pakke 3 Bredde	30 cm
Pakke 3 Længde	40 cm
Pakke 3 Vægt	3,315 kg

Logistik informationer

Oprindelsesland FR

Garanti

Garanti 18 months

Environmental Data

Schneider Electric's mål er at opnå Net Zero-status i 2050 gennem partnerskaber med forsyningskæden, materialer med lavere påvirkning og cirkularitet via vores igangværende kampagne "Use Better, Use Longer, Use Again" for at forlænge produkternes levetid og genbrugelighed.

[Forklaring af Environmental Data](#) >

[Sådan vurderer vi produktets bæredygtighed](#) >

Miljøaftryk

CO2-belastning (kg CO2 eq.) 1

Miljøoplysning [Miljøprofil for produkt](#)

Use Better

Materialer og emballage

Pakke med genbrugspap Yes

Emballage uden plast Yes

[EU RoHS-direktivet](#)

Proaktiv overensstemmelse (produkt ikke omfattet af EU RoHS)

Reach-forordning

[REACH-erklæring](#)

Use Again

Ompakning og genfremstilling

Cirkularitetsprofil [Oplysninger om udtjent udstyr](#)

Returnering No

WEEE

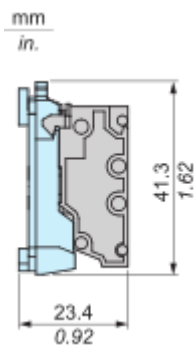


Produktet skal bortskaffes på EU's markeder efter en specifik affaldsindsamling og må aldrig ende i skraldespande

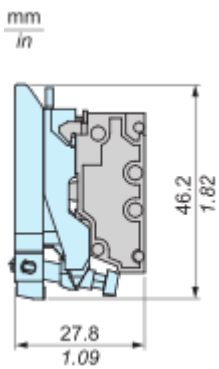
Dimensions Drawings

Dimensions

with ZB5AZ009 Fixing Collar



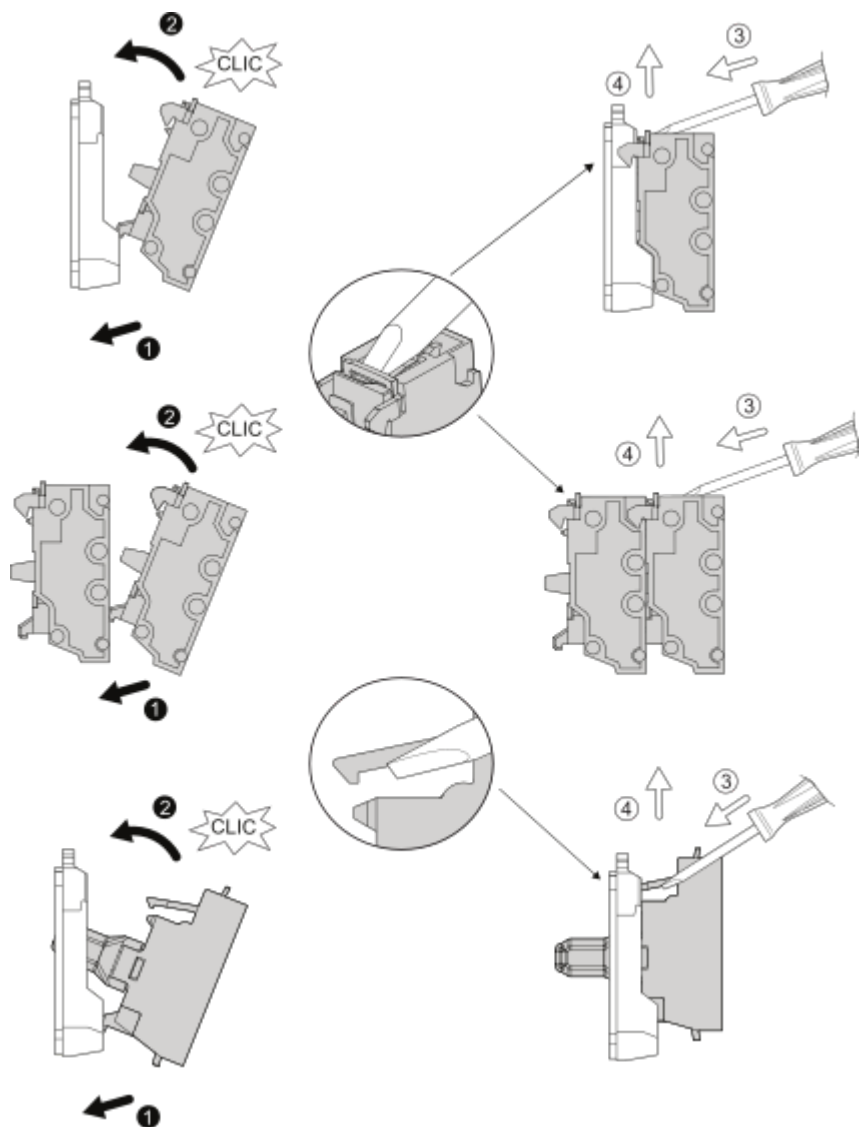
with ZB4BZ009 Fixing Collar



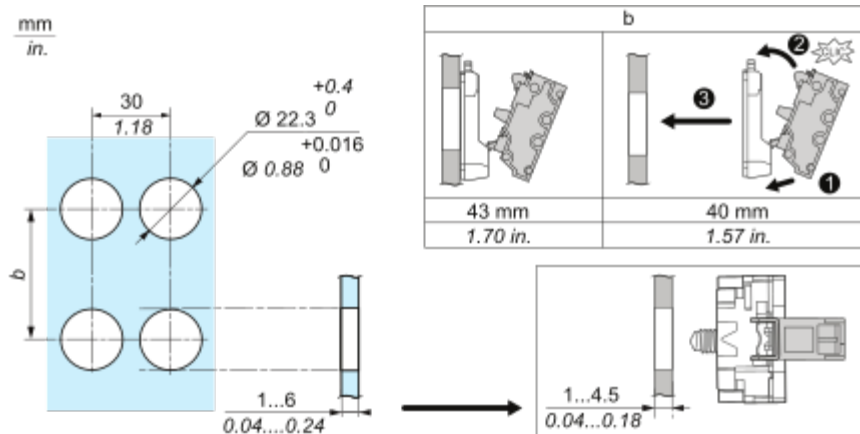
Mounting and Clearance

Mounting

Mounting and Unmounting



Panel cut-out Dimension



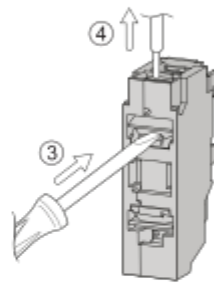
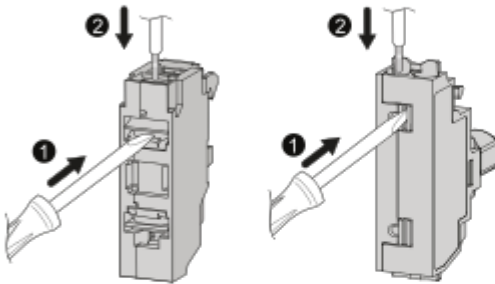
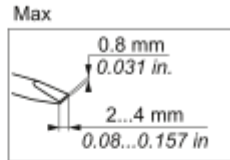
Connections and Schema

Wiring

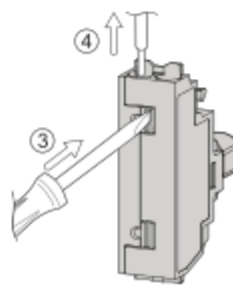
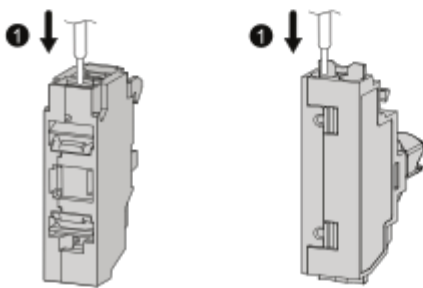
Wiring and Unwiring



mm	8
in.	0.32
mm ²	0.34...1.5
AWG	22...16

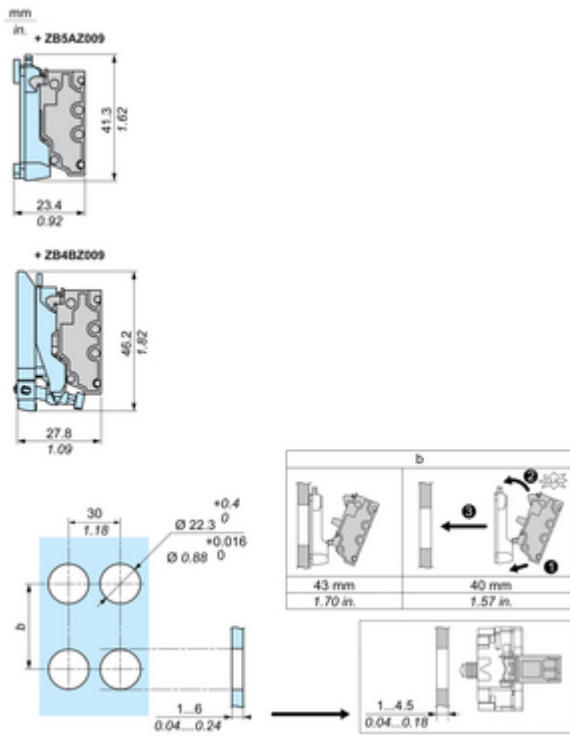


mm	8	8	8
in.	0.32	0.32	0.32
mm ²	0.34...1.5	0.34...1	0.34...1.5
AWG	22...16	22...18	22...16



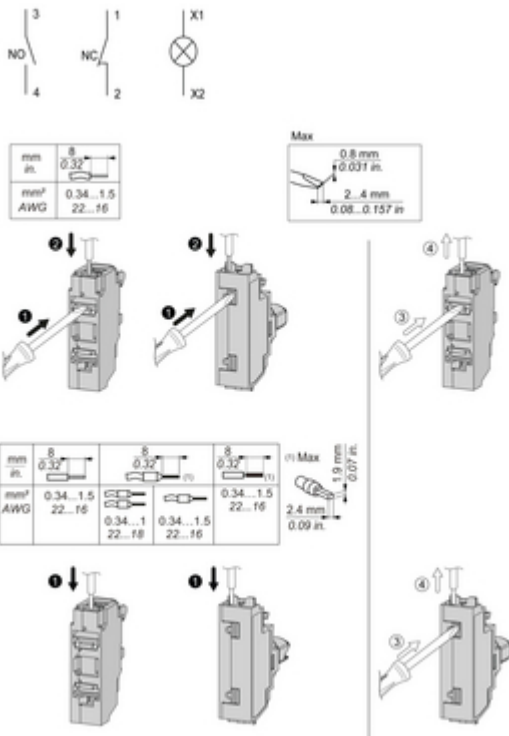
Technical Illustration

Dimensions



Technical Illustration


Wiring diagram



Offer Marketing Illustration

Product benefits / Features

Features
Harmony XB4/XB5 Compact Push-in blocks



37% thinner than a standard block

Installation costs saved through reduced wiring time and effort

Fully compatible with current Harmony offer

Available as single block, sub-assemblies and complete units (both plastic and metal ranges)

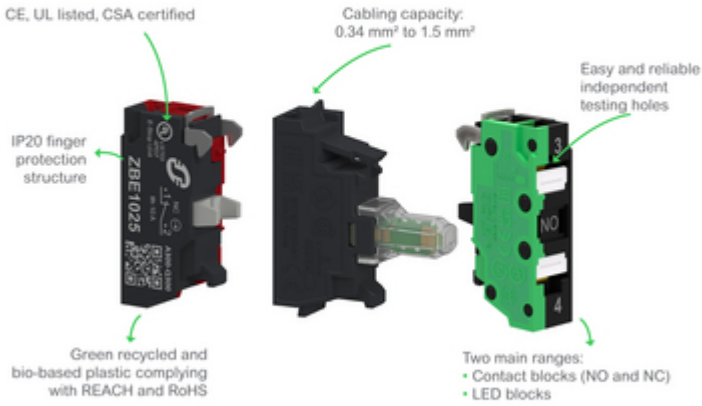
Simplified inventory management

Offer Marketing Illustration

Product benefits / Features

Technical Benefits

Harmony XB4/XB5 Compact Push-in blocks



Offer Marketing Illustration

Product benefits / Features

Technical Benefits

Harmony XB4

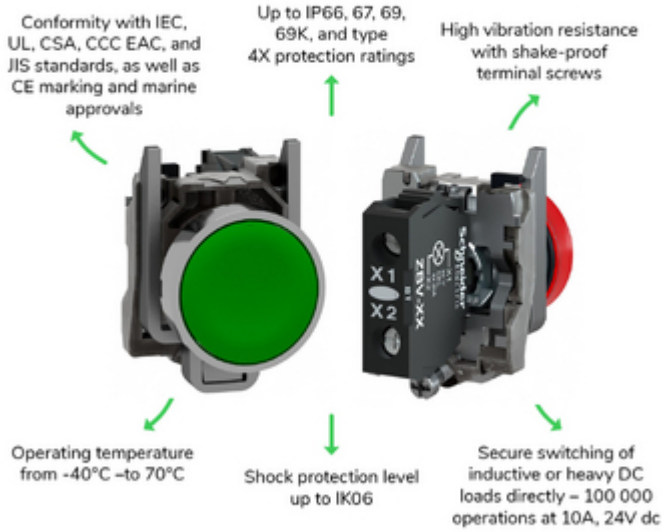


Image of product / Alternate images

Alternative





