

Produktdatablad

Specifikationer



Harmony lampetryk komplet i plast med LED og plan trykflade med fjeder-retur i rød farve 24VAC/DC forsyning 1xNO+1xNC med push-in

XB5AW34B55

EAN-nr: 3606486341292

Egenskaber

Produktserie	Harmony XB5
Produkttype	Lampetryk
Enhedsforkortelse	XB5
Materiale og farve på frontring	Mørkegrå plast
Materiale på fastgørelseskrop	Plast
Hovedtype	Standard
Montagediameter	22,5 mm
Mindst mulige salgsantal	1
Form på hoved	Rundt
Betjeningsprofil	fjeder-retur
Betjeningsprofil	Rød Plan, Uden mærkning
Yderligere egenskaber	Med almindelig linse
Kontakttype og sammensætning	1 NO + 1 NC
Kontaktbetjening	Langsom bryde
Tilslutningsklemmer	Push-in, = 2 x 1.5 mm ² med ledning og samling i henhold til IEC 60947-1 Push-in, >= 1 x 0.34 mm ² without wire end ferrule i henhold til IEC 60947-1
Lyskilde	Universal LED
Fatning	Integreret LED
Nominal forsyningsspænding [Us]	24 V AC/DC 50/60 Hz
Farve på trykflade eller linse	Rød

Produktinformationer

Højde	42 mm
bredde	30 mm
Dybde	48,2 mm
Klemmenavn ISO n°1	(21-22)NC (13-14)NO
Vægt	0,048 kg
Modstandsdygtighed overfor højtryksrensning	7000000 Pa ved 55 °C, distance : 0.1 m
Kontaktbrug	Standard kontakter
Positiv åbning	Med i henhold til IEC 60947-5-1 appendix K

Arbejdsbevægelse	1,217 mm (NC skiftende elektrisk tilstand) 2,05 mm (NO skiftende elektrisk tilstand) 4,3 mm (total vandring)
drivkraft	2,25 N NC skiftende elektrisk tilstand 2,45 N NO skiftende elektrisk tilstand
Mekanisk holdbarhed	10000000 kredsløb
Kontaktmateriale	Sølv belagt (Ag/Ni)
Kortslutningsbeskyttelse	10 A holder til sikring type gG i henhold til IEC 60947-5-1
Traditionel udendørs termisk strøm [Ith]	10 A i henhold til IEC 60947-5-1
Isolationsspænding [Ui]	300 V (forureningsgrad 3) i henhold til IEC 60947-1
Impulsmodstandsspænding [Uimp]	4 kV i henhold til IEC 60947-1
Nominelt strømforbrug [Ie]	6 A ved 120 V, AC-15, A300 i henhold til IEC 60947-5-1 3 A ved 240 V, AC-15, A300 i henhold til IEC 60947-5-1 0,55 A ved 125 V, DC-13, Q300 i henhold til IEC 60947-5-1 0,27 A ved 250 V, DC-13, Q300 i henhold til IEC 60947-5-1
Signaltyper	Fast
Grænse for forsyningsspænding	20,4...26,4 V DC 20,4...26,4 V AC
Strømforbrug	15 mA
Levetid	100000 time Ved nominel spænding og 25 °C
Modstand mod fysiske stød	1 kV i henhold til IEC 61000-4-5
Konstruktion	Komplet enhed

Miljø

Beskyttelsesbehandling	TH
Omgivelsestemperatur ved opbevaring	-40...70 °C
Omgivelsestemperatur under drift	-40...70 °C
Overspændingskategori	Klasse II conforming to IEC 60536
IP kapslingsklasse	IP66 i henhold til IEC 60529 IP67 IP69 IP69K
NEMA kapslingsklasse	NEMA 13 NEMA 4X
IP kapslingsklasse	IK05 conforming to IEC 50102
Standarder	IEC 60947-1 IEC 60947-5-1 IEC 60947-5-4 IEC 60947-5-5 UL 60947-1 UL 60947-5-1 UL 60947-5-5 UL 1059 "UL 486E" CSA C22.2 No 60947-1 "CSA C22.2 No 60947-5-1" CSA C22.2 No 158 CSA C22.2 No 65 IACS E10
Produktcertificeringer	EAC IECEE CB Scheme CCC UL CSA

Vibrationsmodstand	5 gn (f= 10...500 Hz) conforming to IEC 60068-2-6 25 mm spids til spids (f= 2...10 Hz) conforming to IEC 60068-2-6
Modstandsdygtighed overfor stød	25 gn (varighed = 6 milisekund) til 1000 chokstød på hver akse i henhold til IEC 60068-2-27 30 gn (varighed = 18 milisekund) til Halv sinusbølge acceleration i henhold til IEC 60068-2-27 50 gn (varighed = 11 milisekund) til Halv sinusbølge acceleration i henhold til IEC 60068-2-27
Modstandsdygtighed overfor transienter	2 kV i henhold til IEC 61000-4-4
Modstandsdygtighed overfor elektromagnetiske felter	10 V/m i henhold til IEC 61000-4-3
Modstandsdygtighed overfor statisk elektricitet	4 kV Ved kontakt (på metaldele) i henhold til IEC 61000-4-2 8 kV I fri luft (i isolerende dele) i henhold til IEC 61000-4-2
Elektromagnetisk stråling	Klasse B i henhold til IEC 55011

Forpakkingsinformation

Enhedstype af pakke 1	PCE
Antal enheder i pakke 1	1
Pakke 1 Højde	5,2 cm
Pakke 1 Længde	3,3 cm
Package 1 Length	8,6 cm
Pakke 1 Vægt	48 g

Logistik informationer

Oprindelsesland	FR
------------------------	----

Environmental Data

Schneider Electric's mål er at opnå Net Zero-status i 2050 gennem partnerskaber med forsyningskæden, materialer med lavere påvirkning og cirkularitet via vores igangværende kampagne "Use Better, Use Longer, Use Again" for at forlænge produkternes levetid og genbrugelighed.

[Forklaring af Environmental Data >](#)

[Sådan vurderer vi produktets bæredygtighed >](#)

Miljøfodaftryk

CO2-belastning (kg CO2 eq.) 1

Miljøoplysning [Miljøprofil for produkt](#)

Use Better

Materialer og emballage

Pakke med genbrugspap No

Emballage uden plast No

[EU RoHS-direktivet](#) I overensstemmelse med undtagelser

Reach-forordning [REACH-erklæring](#)

Use Again

Ompakning og genfremstilling

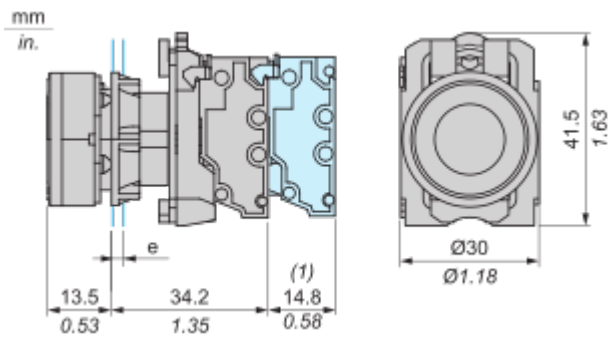
Cirkularitetsprofil [Oplysninger om udtjent udstyr](#)

Returnering No

WEEE  Produktet skal bortskaffes på EU's markeder efter en specifik affaldsindsamling og må aldrig ende i skraldespande

Dimensions Drawings

Dimensions



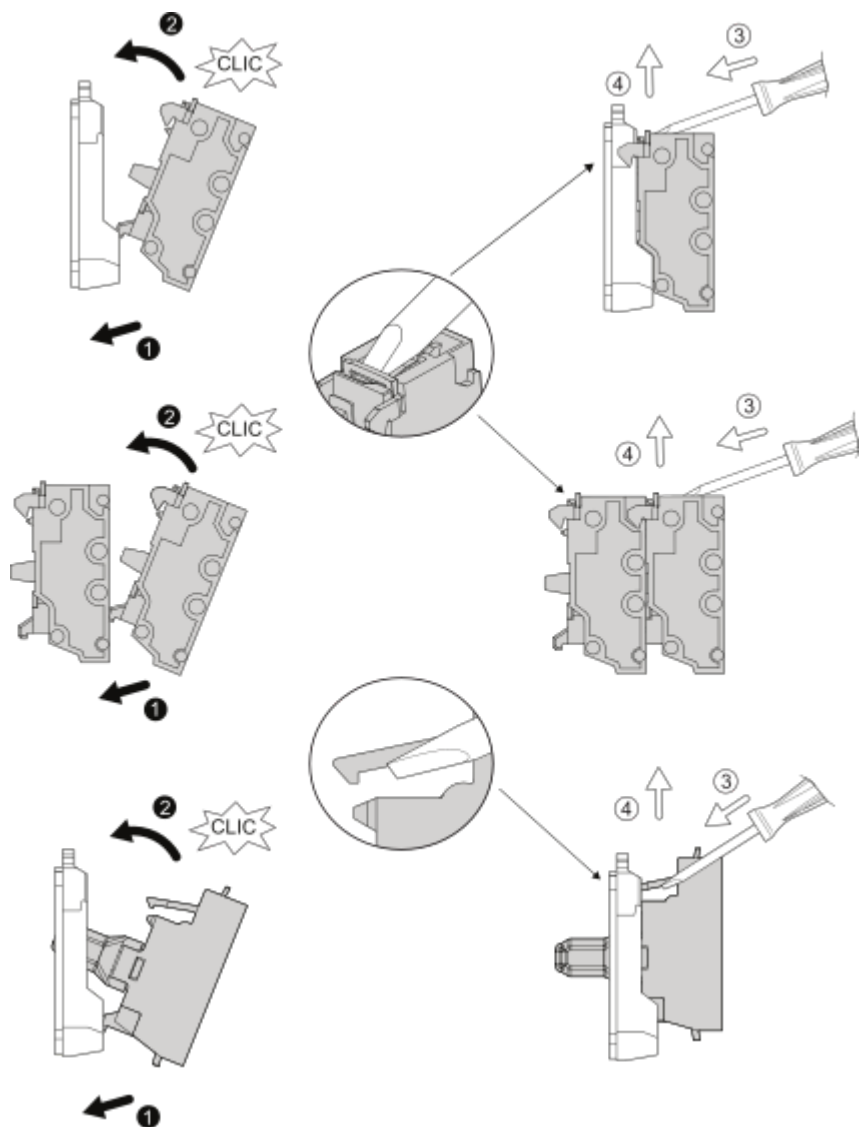
e : Clamping thickness: 1 to 6 mm / 0.04 to 0.24 in.

(1) : Additional row of contacts or double contact

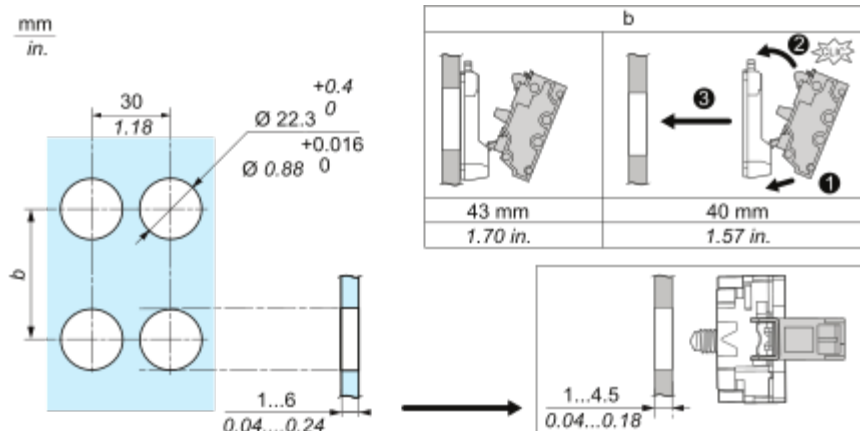
Mounting and Clearance

Mounting

Mounting and Unmounting



Panel cut-out Dimension



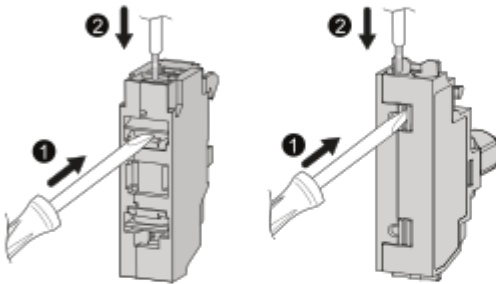
Connections and Schema

Wiring

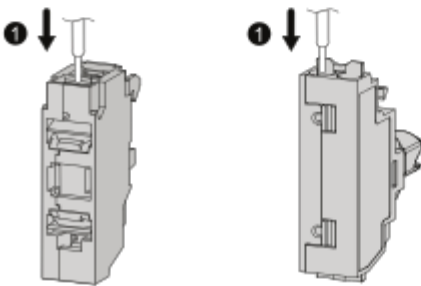
Wiring and Unwiring



mm	8
in.	0.32
mm ²	0.34...1.5
AWG	22...16

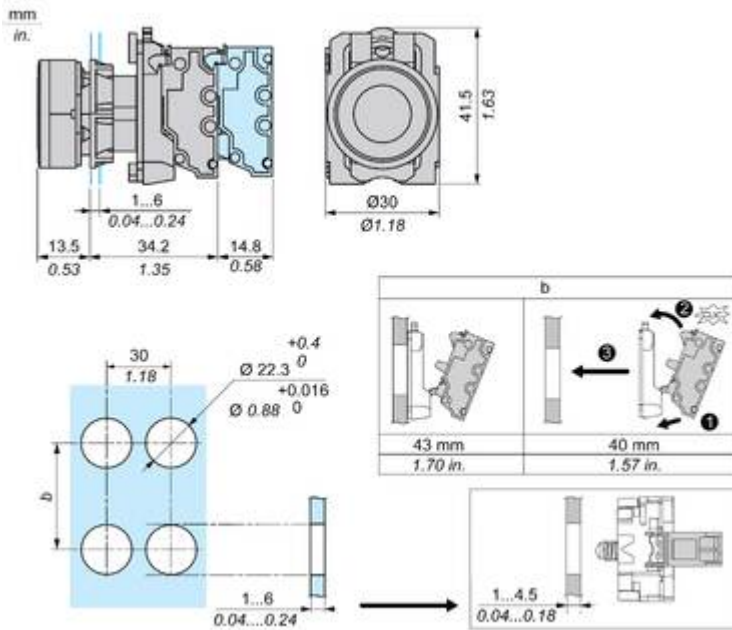


mm	8	8	8
in.	0.32	0.32	0.32
mm ²	0.34...1.5	0.34...1	0.34...1.5
AWG	22...16	22...18	22...16



Technical Illustration

Dimensions



Technical Illustration

Wiring diagram

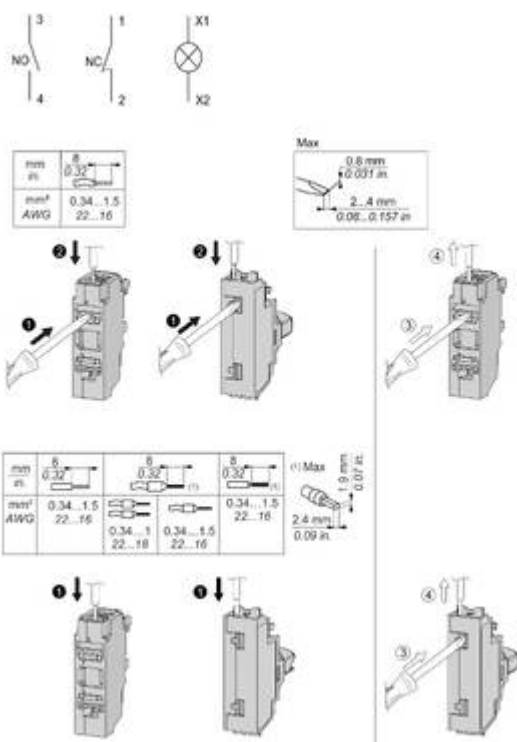
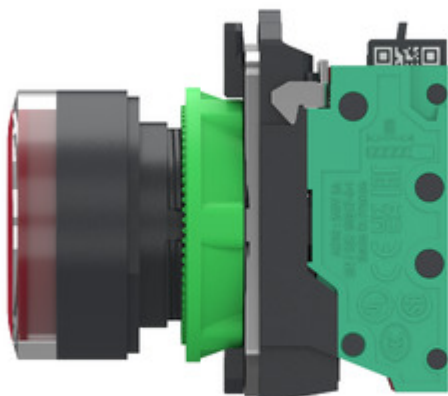
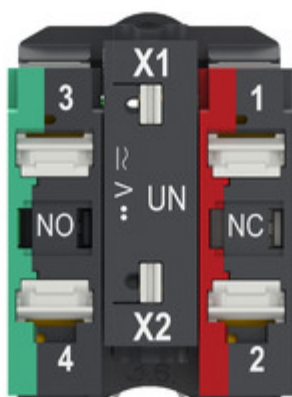


Image of product / Alternate images

Alternative





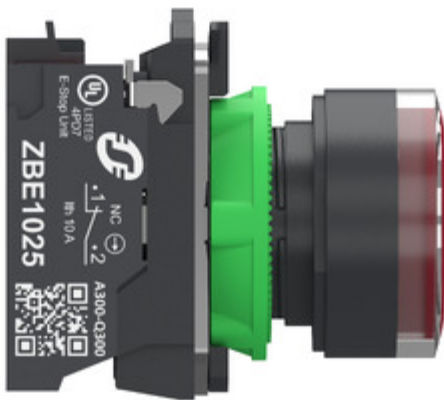
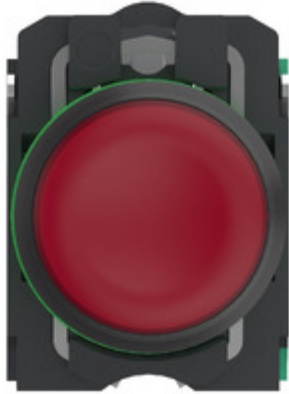


Image of product in real life situation

