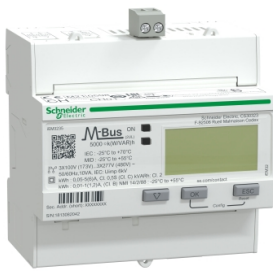


Produktdatablad

Specifikationer



Acti9 3 faset Kilowatt-time måler til montering på DIN skinne.

El-nr.:

3398991705

A9MEM3235

EAN-nr: 3606480616501

Egenskaber

Sortiment	Acti 9
range of product	Acti 9 iPB
Produkttype	Energimåler
Enhedsforkortelse	iEM3235
markedssegment	Bygninger mindre bygninger omkostningsstyring: fakturering: mai incomer Bygninger mindre bygninger omkostningsstyring: fakturering: sub feeder Bygninger mindre bygninger omkostningsstyring: fakturering: tavle Bygninger medium bygninger omkostningsstyring: fakturering: mai incomer Bygninger medium bygninger omkostningsstyring: fakturering: sub feeder Bygninger medium bygninger omkostningsstyring: fakturering: tavle Bygninger store bygninger omkostningsstyring: fakturering: mai incomer Bygninger store bygninger omkostningsstyring: fakturering: sub feeder Bygninger store bygninger omkostningsstyring: fakturering: tavle Bygninger flere lejere i samme bygning omkostningsstyring: fakturering: mai incomer Bygninger flere lejere i samme bygning omkostningsstyring: fakturering: sub feeder Bygninger flere lejere i samme bygning omkostningsstyring: fakturering: tavle Datacenter omkostningsstyring: fakturering Sundhedsvæse omkostningsstyring: fakturering Industri omkostningsstyring: fakturering Bygninger mindre bygninger omkostningsstyring: omkostningsallokering: mai incomer Bygninger mindre bygninger omkostningsstyring: omkostningsallokering: sub feeder Bygninger mindre bygninger omkostningsstyring: omkostningsallokering: tavle Bygninger medium bygninger omkostningsstyring: omkostningsallokering: mai incomer Bygninger medium bygninger omkostningsstyring: omkostningsallokering: sub feeder Bygninger medium bygninger omkostningsstyring: omkostningsallokering: tavle Bygninger store bygninger omkostningsstyring: omkostningsallokering: mai incomer Bygninger store bygninger omkostningsstyring: omkostningsallokering: sub feeder Bygninger store bygninger omkostningsstyring: omkostningsallokering: tavle Bygninger flere lejere i samme bygning omkostningsstyring: omkostningsallokering: mai incomer Bygninger flere lejere i samme bygning omkostningsstyring: omkostningsallokering: sub feeder Bygninger flere lejere i samme bygning omkostningsstyring: omkostningsallokering: tavle Datacenter omkostningsstyring: omkostningsallokering Sundhedsvæse omkostningsstyring: omkostningsallokering Industri omkostningsstyring: omkostningsallokering

Produktinformationer

Beskrivelse af poler	3P 1P +N 3P + N
måletype	Aktiv og reaktiv energi Aktiv og reaktiv strøm Strøm Voltage
måletype	Active, reactive, apparent energy (signed, four quadrant)

Enhedsapplikation	Faktura opdeling Delmåler Flere tariffer
nøjagtighedsklasse	Klasse 0,5S aktiv energi i henhold til "IEC 62053-22" Klasse 0,5S aktiv energi i henhold til IEC 61557-12 Klasse C aktiv energi i henhold til EN 50470-3
input type	Current transformer 1 A eller 5 A
Mærkestrøm [In]	5 A 1 A
mærkespænding	100...277 V 173...480 V
Netværksfrekvens	60 Hz 50 Hz
Teknologitype	Elektronisk
Skærmtype	LCD skærm
sampling rate	32 samples/cycle
strømmåling	1...32767000 mA
maksimum værdi målt	99999999 MWh
tariff input	Tarif (4)
protokol for kommunikationsport	M-bus ved 300, 600, 1200, 2400, 4800 og 9600 bauds, isolering 3750 V
kommunikationsport support	Skrue terminal blok: M-Bus
typical strøm consumption	Kommunikation M-bus: 2,3 mA ved stadiet 1
lokal indikering	Grøn indikator lys: strøm til Gul blinkende LED: nøjagtighedscheck alarm: overbelastning
antal indgange	1 digital 0...5 V/11...40 V 24 V DC
antal udgange	1 digital (static)
udgangsspænding	"5...40 V" DC@50 mA
Montageform	Clip-on
Montagetilbehør	DIN-skinne
tilslutningsklemmer	Kredsløb: Skrueterminaler 6 mm ² kabel(er) Spænding strømkreds: Skrueterminaler 2,5 mm ² kabel(er)
Overspændingskategori	III

Standarder	BS EN 61557-12:2021 IEC 61557-12:2021 EN 61557-12:2021 BS EN 61326-1 IEC 61326-1 EN 61326-1 BS EN 62052-11:2020 IEC 62052-11:2020 EN 62052-11:2020 BS EN 62053-21 "IEC 62053-21" EN 62053-21 BS EN 62052-22 "IEC 62053-22":2020 EN 62052-22 BS EN 62052-23 "IEC 62053-23":2020 EN 62052-23 BS EN 62052-31:2015 IEC 62052-31:2015 EN 62052-31:2015 BS EN 61010-1:2010 EN 61010-1:2010 IEC 61010-1:2010 UL 61010-1:2010 BS EN 61010-2-30 IEC 61010-2-30 EN 61010-2-30 UL 61010-2-30 BS EN 50470-3 EN 50470-3 BS EN 50470-1 EN 50470-1 ANSI C12.20
-------------------	--

productcertificeringer	CE i henhold til IEC 61010-1 (sikkerhed) CE i henhold til EN 61557-12 (Strømmonitor) CE i henhold til EN/IEC 61326-1 (EMC) "UKCA" i henhold til BS EN 61010-1 (sikkerhed) "UKCA" i henhold til BS EN 61557-12 (Strømmonitor) "UKCA" i henhold til BS EN 61326-1 (EMC) CULus i henhold til UL 61010-1 (sikkerhed) CULus i henhold til EN 61010-1 (sikkerhed) EAC i henhold til EN 50470-3 (sub-meter) RCM i henhold til EN 62052 (sub-meter) KZ i henhold til EN 50470-3 (sub-meter) METAS i henhold til EN 50470-1 (sub-meter) MID i henhold til EN 50470-3 (sub-meter) MID i henhold til EN 50470-1 (sub-meter) NMI i henhold til NMI M 6-1
-------------------------------	--

Kompatibilitetskode	IEM3235
----------------------------	---------

Miljø

IP kapslingsklasse	IP40 front panel: conforming to IEC 60529 IP20 Krop: conforming to IEC 60529
Forureningsgrad	2
relativ fugtighed	5...95 % ved 50 °C
temperatur ved drift	-25...70 °C - IEC
Omgivelsestemperatur ved opbevaring	-40...85 °C
Driftshøjde	< 3000 m
Farve	Hvid
Antal moduler á 9 mm	10
bredde	90 mm
Højde	95 mm
Dybde	69 mm

Forpakkingsinformation

Enhedstype af pakke 1	PCE
Antal enheder i pakke 1	1
Pakke 1 Højde	8,800 cm
Pakke 1 Længde	9,400 cm
Package 1 Length	10,500 cm
Pakke 1 Vægt	358,000 g
Enhedstype af pakke 2	S03
Antal enheder i pakke 2	30
Pakke 2 Højde	30,000 cm
Pakke 2 Bredde	30,000 cm
Pakke 2 Længde	40,000 cm
Pakke 2 Vægt	11,317 kg
Enhedstype af pakke 3	P12
Antal enheder i pakke 3	480
Pakke 3 Højde	80,000 cm
Pakke 3 Bredde	80,000 cm
Pakke 3 Længde	120,000 cm
Pakke 3 Vægt	198,096 kg

Logistik informationer

Oprindelsesland	CN
-----------------	----

Environmental Data

Schneider Electric's mål er at opnå Net Zero-status i 2050 gennem partnerskaber med forsyningskæden, materialer med lavere påvirkning og cirkularitet via vores igangværende kampagne "Use Better, Use Longer, Use Again" for at forlænge produkternes levetid og genbrugelighed.

[Forklaring af Environmental Data >](#)

[Sådan vurderer vi produktets bæredygtighed >](#)

Miljøaftryk

CO2-belastning (kg CO2 eq.)

60

Miljøoplysning

[Miljøprofil for produkt](#)

Use Better

Materialer og emballage

Pakke med genbrugspap

No

Emballage uden plast

No

[EU RoHS-direktivet](#)

I overensstemmelse med undtagelser

SCIP-nummer

A6d6c2f8-6bc3-47a4-a170-4a35b7c516a8

Reach-forordning

[REACH-erklæring](#)

Use Again

Ompakning og genfremstilling

Cirkularitetsprofil

[Oplysninger om udtjent udstyr](#)

Returnering

No

WEEE



Produktet skal bortskaffes på EU's markeder efter en specifik affaldsindsamling og må aldrig ende i skraldespande

Technical Illustration

User interface / product ON

