

Produktdatablad

Specifikationer



Kontaktor, TeSys deca, 3P(3NO), AC-3/AC-3e, 440V 18A, 24V DC spole, skrueklemme terminaler

El-nr.:

7522408219

LC1D18BD

EAN-nr: 3389110354775

Egenskaber

| | |
|------------------------------|---|
| Produktserie | "TeSys Deca" |
| Produkttype | Kontaktor |
| Enhedsforkortelse | LC1D |
| til kobling af | Motor kontrol Resistive load |
| Anvendelseskategori | "AC-4" AC-1 AC-3 "AC-3e" |
| Beskrivelse af poler | 3P |
| [Ue] Nominel driftsspænding | Effekt kredsløb: <= 690 V AC 25...400 Hz Effekt kredsløb: <= 300 V DC |
| [Ie] Nominelt strømforbrug | 18 A (at <60 °C) at <= 440 V AC AC-3 for effekt kredsløb 32 A (at <60 °C) at <= 440 V AC AC-1 for effekt kredsløb 18 A (at <60 °C) at <= 440 V AC "AC-3e" for effekt kredsløb |
| [Uc] control circuit voltage | 24 V DC |

Produktinformationer

| | |
|--|---|
| motoreffekt i kW | 4 kW at 220...230 V AC 50/60 Hz (AC-3) 7,5 kW at 380...400 V AC 50/60 Hz (AC-3) 9 kW at 415...440 V AC 50/60 Hz (AC-3) 10 kW at 500 V AC 50/60 Hz (AC-3) 10 kW at 660...690 V AC 50/60 Hz (AC-3) 4 kW at 400 V AC 50/60 Hz ("AC-4") 4 kW at 220...230 V AC 50/60 Hz ("AC-3e") 7,5 kW at 380...400 V AC 50/60 Hz ("AC-3e") 9 kW at 415...440 V AC 50/60 Hz ("AC-3e") 10 kW at 500 V AC 50/60 Hz ("AC-3e") 10 kW at 660...690 V AC 50/60 Hz ("AC-3e") |
| motoreffekt i hp | 1 hp at 115 V AC 50/60 Hz for 1 fase motors 3 hp at 230/240 V AC 50/60 Hz for 1 fase motors 5 hp at 200/208 V AC 50/60 Hz for 3 faser motors 5 hp at 230/240 V AC 50/60 Hz for 3 faser motors 10 hp at 460/480 V AC 50/60 Hz for 3 faser motors 15 hp at 575/600 V AC 50/60 Hz for 3 faser motors |
| Kompatibilitetskode | LC1D |
| pole kontakt composition | 3 NO |
| beskyttelsesdæksel | Med |
| [Ith] traditionel udendørs termisk strøm | 10 A (at 60 °C) for signal kredsløb 32 A (at 60 °C) for effekt kredsløb |
| Mærkeslutteevne Irms | 140 A AC for signal kredsløb conforming to IEC 60947-5-1 250 A DC for signal kredsløb conforming to IEC 60947-5-1 300 A at 440 V for effekt kredsløb conforming to IEC 60947 |
| mærkebrydeevne | 300 A at 440 V for effekt kredsløb conforming to IEC 60947 |

| | |
|---------------------------------------|--|
| [Icw] nominel modstand | 145 A 40 °C - 10 s for effekt kredsløb 240 A 40 °C - 1 s for effekt kredsløb 40 A 40 °C - 10 min for effekt kredsløb 84 A 40 °C - 1 min for effekt kredsløb 100 A - 1 s for signal kredsløb 120 A - 500 ms for signal kredsløb 140 A - 100 ms for signal kredsløb |
| tilhørende sikringsstørrelse | 10 A gG for signal kredsløb conforming to IEC 60947-5-1 50 A gG at <= 690 V coordination type 1 for effekt kredsløb 35 A gG at <= 690 V coordination type 2 for effekt kredsløb |
| Impedans | 2,5 mOhm - Ith 32 A 50 Hz for effekt kredsløb |
| effekttab i pr. pol | 2,5 W AC-1 0,8 W AC-3 0,8 W "AC-3e" |
| [Ui] Isolationsspænding | Effekt kredsløb: 690 V i henhold til IEC 60947-4-1 Effekt kredsløb: 600 V CSA certifieret Effekt kredsløb: 600 V UL certifieret Signal kredsløb: 690 V i henhold til IEC 60947-1 Signal kredsløb: 600 V CSA certifieret Signal kredsløb: 600 V UL certifieret |
| Overspændingskategori | III |
| Forureningsgrad | 3 |
| [Uimp] impulsmodstandsspænding | 6 kV i henhold til IEC 60947 |
| safety reliability niveau | "B10d" = 1369863 kredsløb kontaktor med nominel belastning i henhold til "EN/ISO 13849-1" "B10d" = 20000000 kredsløb kontaktor med mekanisk belastning i henhold til "EN/ISO 13849-1" |
| Mekanisk holdbarhed | 30 Mcyklus |
| elektrisk holdbarhed | 1,65 Mcyklus 18 A AC-3 på Ue <= 440 V 1 Mcyklus 32 A AC-1 på Ue <= 440 V 1,65 Mcyklus 18 A "AC-3e" på Ue <= 440 V |
| kontrol strømkreds type | DC standard |
| kul technology | With integral suppression device |
| styrekredsens spændingsgrænser | 0.1...0.25 Uc (-40...70 °C):drop-out DC 0.7...1.25 Uc (-40...60 °C):operational DC "1...1.25 Uc" (60...70 °C):operational DC |
| indkoblingseffekt i W | 5,4 W 20 °C) |
| Holdetid strømforbrug i W | 5,4 W ved 20 °C |
| driftstid | 63 ±15 % ms lukning 20 ±20 % ms åben |
| tidskonstant | 28 milisekund |
| Maximum operating rate | 3600 cyc/h at 60 °C |
| tilslutningsklemmer | Styrekredsløb: skruesklemmer 1 1...4 mm ² - cable stiffness: Fleksibel Uden kabeltylle Styrekredsløb: skruesklemmer 2 1...4 mm ² - cable stiffness: Fleksibel Uden kabeltylle Styrekredsløb: skruesklemmer 1 1...4 mm ² - cable stiffness: Fleksibel Med kabeltylle Styrekredsløb: skruesklemmer 2 1...2,5 mm ² - cable stiffness: Fleksibel Med kabeltylle Styrekredsløb: skruesklemmer 1 1...4 mm ² - cable stiffness: stiv Uden kabeltylle Styrekredsløb: skruesklemmer 2 1...4 mm ² - cable stiffness: stiv Uden kabeltylle Effekt kredsløb: skruesklemmer 1 1,5...6 mm ² - cable stiffness: Fleksibel Uden kabeltylle Effekt kredsløb: skruesklemmer 2 1,5...6 mm ² - cable stiffness: Fleksibel Uden kabeltylle Effekt kredsløb: skruesklemmer 1 1...6 mm ² - cable stiffness: Fleksibel Med kabeltylle Effekt kredsløb: skruesklemmer 2 1...4 mm ² - cable stiffness: Fleksibel Med kabeltylle Effekt kredsløb: skruesklemmer 1 1,5...6 mm ² - cable stiffness: stiv Uden kabeltylle Effekt kredsløb: skruesklemmer 2 1,5...6 mm ² - cable stiffness: stiv Uden kabeltylle |

| | |
|--------------------------------------|--|
| tilspændingsmoment | Effekt kredsløb: 1,7 N.m - på skrueklemmer - med skruetrækker fladt Ø 6 mm Effekt kredsløb: 1,7 N.m - på skrueklemmer - med skruetrækker Philips No 2 Styrekredsløb: 1,7 N.m - på skrueklemmer - med skruetrækker fladt Ø 6 mm Styrekredsløb: 1,7 N.m - på skrueklemmer - med skruetrækker Philips No 2 Styrekredsløb: 1,7 N.m - på skrueklemmer - med skruetrækker pozidriv nr. 2 Effekt kredsløb: 1,7 N.m - på skrueklemmer - med skruetrækker pozidriv nr. 2 |
| auxiliary kontakt composition | 1 NO + 1 NC |
| hjælpekontakttype | type mekaniskly linked 1 NO + 1 NC i henhold til IEC 60947-5-1 type intern kontakt 1 NC i henhold til IEC 60947-4-1 |
| signalkredsfrekvens | 25...400 Hz |
| minimum spænding | 17 V for signal kredsløb |
| minimum sluttestrøm | 5 mA for signal kredsløb |
| isolationsmodstand | > 10 MOhm for signal kredsløb |
| ingen overlappende tid | 1,5 milisekund på de-energinisering mellem NC og NO kontakt 1,5 milisekund på energien mellem NC og NO kontakt |
| Montagetilbehør | Plade Skinne |

Miljø

| | |
|--|---|
| standarder | CSA C22.2 No 14 EN 60947-4-1 EN 60947-5-1 IEC 60947-4-1 IEC 60947-5-1 UL 60947-4-1 "IEC 60335-1":Clause 30.2 IEC 60335-2-40:Annex JJ UL 60335-2-40:Annex JJ CSA C22.2 No 60947-4-1 |
| Produktcertificeringer | UL CCC CSA Marine "UKCA" EAC "CB Scheme" |
| IP kapslingsklasse | IP20 Fronten i henhold til IEC 60529 |
| beskyttelsesbehandling | TH i henhold til IEC 60068-2-30 |
| climatic medstand | i henhold til IACS E10 exposure til damp heat i henhold til IEC 60947-1 Annex Q category D exposure til damp heat |
| tilladelig omgivelsestemperatur omkring enheden | -40...60 °C 60...70 °C med derating |
| driftshøjde | 0...3000 m |
| brandmodstand | 850 °C i henhold til IEC 60695-2-1 |
| flammemodstand | V1 i henhold til UL 94 |
| Mekanisk robusthed | Vibrationer kontaktor åben (2 Gn, 5...300 Hz) Vibrationer kontaktor lukket (4 Gn, 5...300 Hz) Sjok kontaktor åben (10 Gn til 11 ms) Sjok kontaktor lukket (15 Gn til 11 ms) |
| Højde | 77 mm |
| bredde | 45 mm |
| Dybde | 95 mm |
| Vægt | 0,49 kg |

Forpakkingsinformation

| | |
|-------------------------|------------|
| Enhedstype af pakke 1 | PCE |
| Antal enheder i pakke 1 | 1 |
| Pakke 1 Højde | 5,200 cm |
| Pakke 1 Længde | 9,300 cm |
| Package 1 Length | 11,400 cm |
| Pakke 1 Vægt | 523,000 g |
| Enhedstype af pakke 2 | S02 |
| Antal enheder i pakke 2 | 15 |
| Pakke 2 Højde | 15,000 cm |
| Pakke 2 Bredde | 30,000 cm |
| Pakke 2 Længde | 40,000 cm |
| Pakke 2 Vægt | 8,150 kg |
| Enhedstype af pakke 3 | P06 |
| Antal enheder i pakke 3 | 240 |
| Pakke 3 Højde | 75,000 cm |
| Pakke 3 Bredde | 60,000 cm |
| Pakke 3 Længde | 80,000 cm |
| Pakke 3 Vægt | 140,400 kg |

Logistik informationer

| | |
|-----------------|----|
| Oprindelsesland | FR |
|-----------------|----|

Garanti

| | |
|---------|-----------|
| Garanti | 18 months |
|---------|-----------|

Environmental Data

Schneider Electric's mål er at opnå Net Zero-status i 2050 gennem partnerskaber med forsyningskæden, materialer med lavere påvirkning og cirkularitet via vores igangværende kampagne "Use Better, Use Longer, Use Again" for at forlænge produkternes levetid og genbrugelighed.

[Forklaring af Environmental Data >](#)

[Sådan vurderer vi produktets bæredygtighed >](#)

Miljøaftryk

CO2-belastning (kg CO2 eq.) 39

Miljøoplysning [Miljøprofil for produkt](#)

Use Better

Materialer og emballage

Pakke med genbrugspap Yes

Emballage uden plast Yes

[EU RoHS-direktivet](#) I overensstemmelse med undtagelser

SCIP-nummer Fdc9c34f-98db-4fd4-94b2-80eae8302bbd

Reach-forordning [REACH-erklæring](#)

PVC fri Ja

Use Again

Ompakning og genfremstilling

Cirkularitetsprofil [Oplysninger om udtjent udstyr](#)

Returnering No

Dimensions Drawings

Dimensions



(1) Minimum electrical clearance

| LC1 | | D09...D18 | D093...D123 | D099...D129 |
|-----------|------------------------------------|-----------|-------------|-------------|
| b | | 77 | 99 | 80 |
| c | without cover or add-on blocks | 93 | 93 | 93 |
| | with cover, without add-on blocks | 95 | 95 | 95 |
| c1 | with LAD N or C (2 or 4 contacts) | 126 | 126 | 126 |
| c2 | with LA6 DK10 | 138 | 138 | 138 |
| c3 | with LAD T, R, S | 146 | 146 | 146 |
| | with LAD T, R, S and sealing cover | 150 | 150 | 150 |

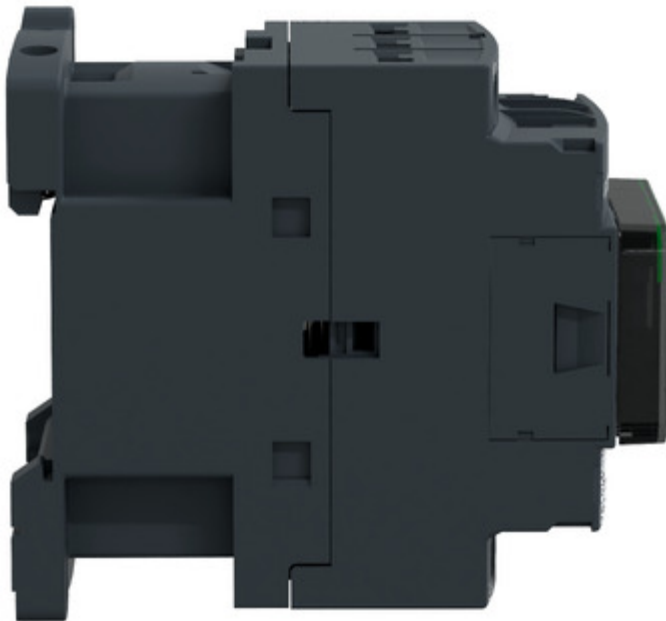
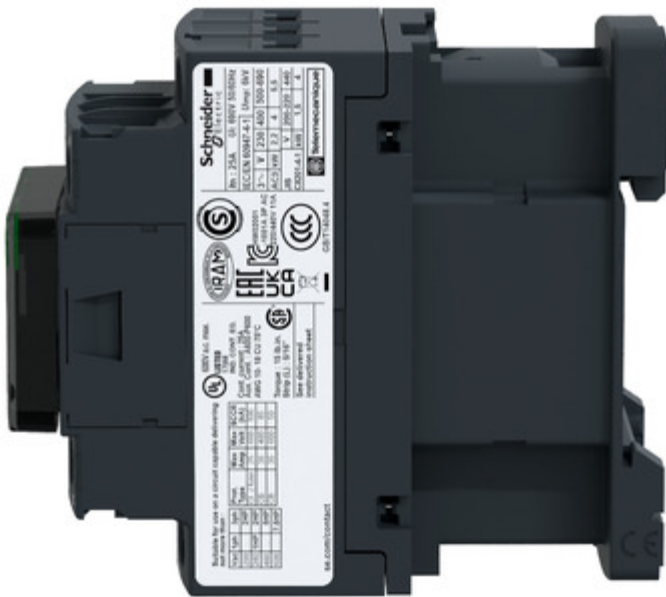
Connections and Schema

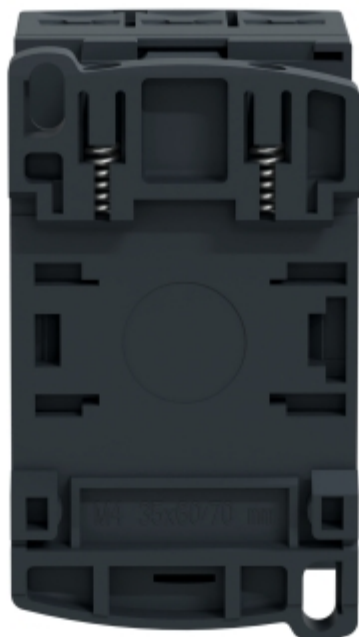
Wiring



Image of product / Alternate images

Alternative





Technical Illustration

Assembly's dimensions

