

TITRE : Montage CABLE GLAND Ex d/e (type CG Ex d/e), Certificat LCIE 16 ATEX 3030 X / IECEx LCIE 16.0026X
Modèle 1 CABLE GLAND Ex d/e LAITON/INOX 1 FONCTION ISO/NPT
Modèle 2 CABLE GLAND Ex d/e STD LAITON/INOX 4 FONCTIONS ISO/NPT
Modèle 3 CABLE GLAND Ex d/e DEL LAITON/INOX 4 FONCTIONS ISO/NPT

DIFFUSE A : Nbr D'EXEMPLAIRE : DIFFUSE A : Nbr D'EXEMPLAIRE :

DIFFUSE A : Nbr D'EXEMPLAIRE : DIFFUSE A : Nbr D'EXEMPLAIRE :

 DATE DE CREATION : **07-avr-16** visa SAQ : MODIFIE LE : visa SAQ :

INFORMATIONS COMPLEMENTAIRES MONTAGE:
POINTS DE VERIFICATIONS > Composants Plastiques : Bavures / Manque matière (Incomplets) / Déformations

DEFAUTS D'ASPECTS > Composants Laiton: Ecaillage du nickelage / Rayures / Aspect mat / Traces de chocs / Marques d'écrasement

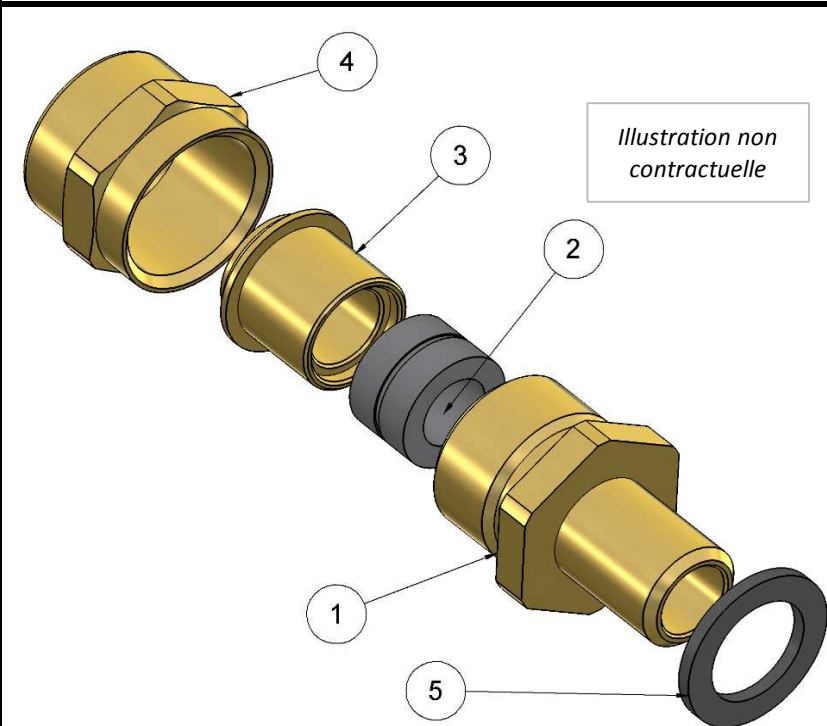
En cas de doute sur l'aspect des composants, merci de trier les pièces et consulter le service qualité pour prise de décision
Modèle 1 : CABLE GLAND Ex d/e LAITON/INOX 1 FONCTION ISO/NPT


Illustration non contractuelle

- 1 Corps d'implantation
- 2 Garniture pour Corps
- 3 Olive
- 4 Chapeau
- 5 Joint plat graphite

ORDRE D'ASSEMBLAGE à l'horizontal :

- Insérer 2 dans 1, coté obturé vers l'extérieur du corps
- Insérer 3 dans 4
- Insérer l'ensemble (3, 4) dans l'ensemble (1, 2)
- Insérer 5 sur 1 en le vissant si nécessaire

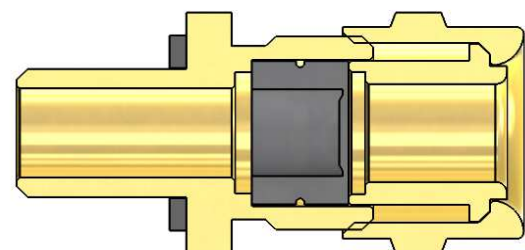
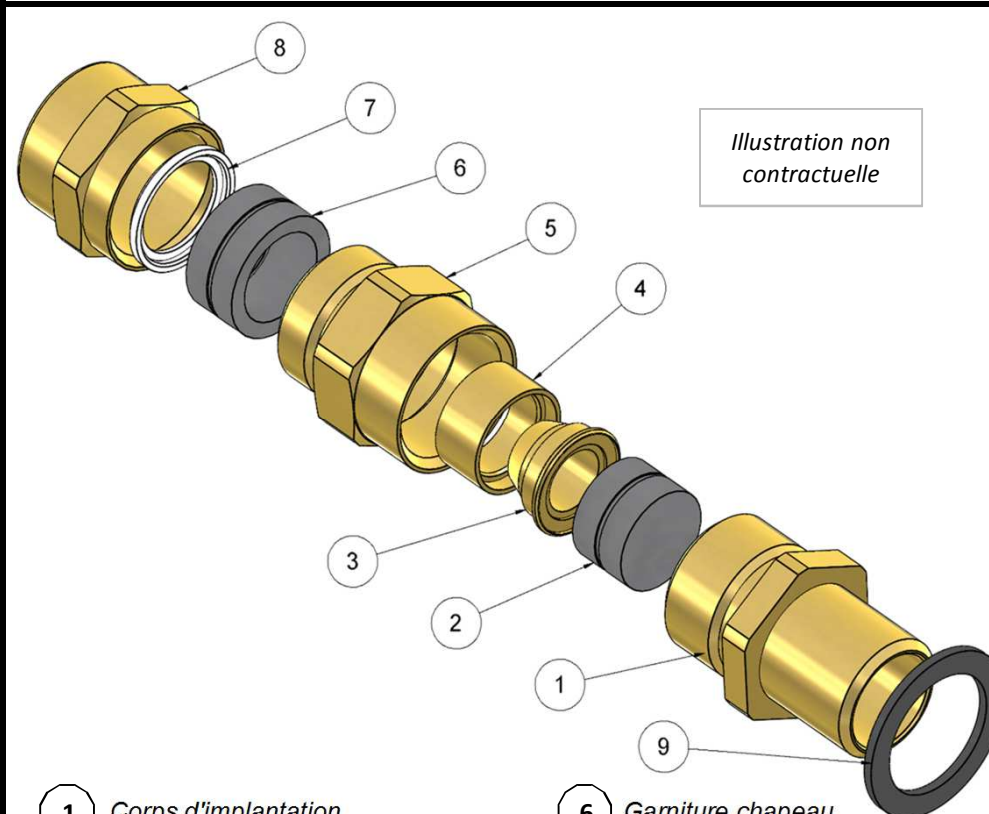

Modèle 2 : CABLE GLAND Ex d/e STD LAITON/INOX 4 FONCTIONS ISO/NPT


Illustration non contractuelle

- 1 Corps d'implantation
- 2 Garniture pour Corps
- 3 Cône mâle
- 4 Cône femelle
- 5 Corps intermédiaire
- 6 Garniture chapeau
- 7 Bague anti-rotation
- 8 Chapeau
- 9 Joint plat graphite

ORDRE D'ASSEMBLAGE à la verticale :

- Insérer 2 dans 1, coté obturé vers l'intérieur du corps
- Poser 3 sur 2
- Poser 4 sur 3
- Visser 5 sur l'ensemble (1, 2, 3, 4)
- Insérer 7 dans 8
- Insérer 6 dans l'ensemble (7, 8), coté obturé vers l'intérieur du chapeau
- Visser l'ensemble (6, 7, 8) sur l'ensemble (1, 2, 3, 4, 5)
- Insérer 9 sur 1 en le vissant si nécessaire

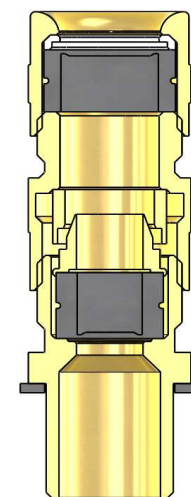
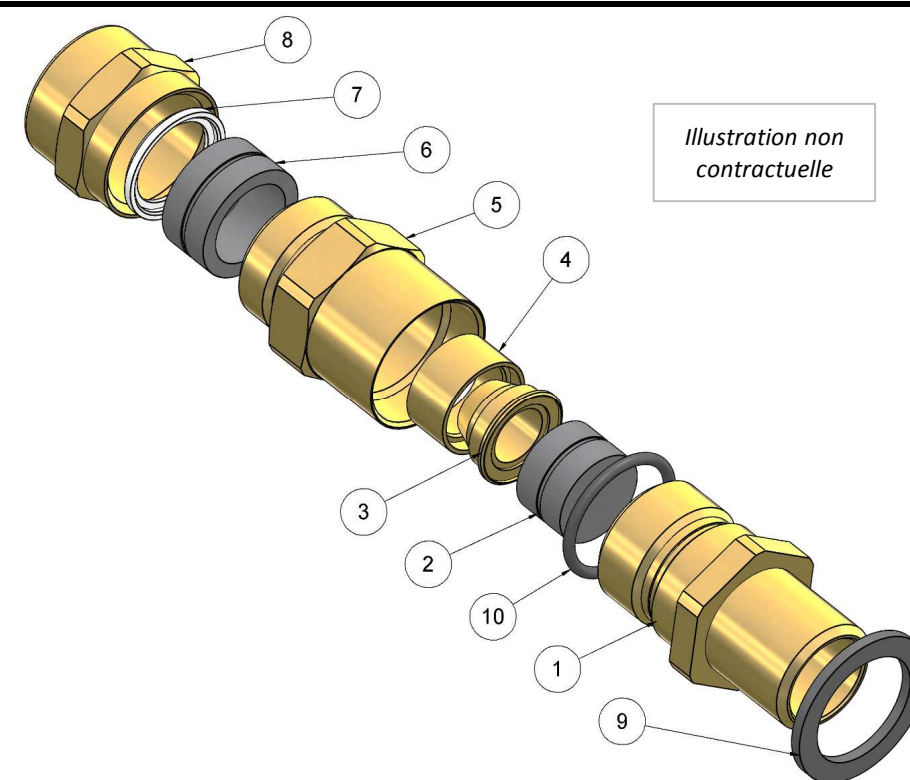

Modèle 3 : CABLE GLAND Ex d/e DEL LAITON/INOX 4 FONCTIONS ISO/NPT


Illustration non contractuelle

- 1 Corps d'implantation DEL
- 2 Garniture pour Corps
- 3 Cône mâle
- 4 Cône femelle
- 5 Corps intermédiaire DEL
- 6 Garniture chapeau
- 7 Bague anti-rotation
- 8 Chapeau
- 9 Joint plat graphite
- 10 Joint torique DEL

ORDRE D'ASSEMBLAGE à la verticale :

- Mettre en place 10 dans la gorge de 1
- Insérer 2 dans 1
- Poser 3 sur 2
- Poser 4 sur 3
- Visser 5 sur l'ensemble (1, 2, 3, 4)
- Insérer 7 dans 8
- Insérer 6 dans l'ensemble (7, 8)
- Visser l'ensemble (6, 7, 8) sur l'ensemble (1, 2, 3, 4, 5, 10)

