

MASTER LEDtube EM/ Mains



MASTER LEDtube 1200mm UE 11.9W 840 T8 EELA

Philips MASTER LEDtube har en LED-lyskilde integreret i en traditionel lysstofrørsudformning. Dens unikke design skaber et perfekt ensartet visuelt look, som ikke kan skelnes fra traditionelle lysstofrør. Disse T8 LED-rør er det rette valg for fremragende ydeevne og er designet til at modstå hverdagens forhold. Store besparelser takket være lavt energiforbrug og en usædvanlig lang levetid, hvilket sikrer, at dette rør kan håndtere enhver krævende anvendelse.

Advarsler og sikkerhed

- BEMÆRKNINGER: Den generelle energieffektivitet og lysfordeling i alle installationer hvor disse lyskilder anvendes, afhænger af installationens design.

Produkt data

Generelle oplysninger	
Sokkel	G13 ROT (Rotating) [Medium Bi-Pin Fluorescent]
Opfylder kravene i EU RoHS	Ja
Nominel levetid (nom.)	100000 h
Interval mellem tænd/sluk	200000X
Teknisk type	LEDTECH-LOV Sphere
Lysteknisk	
Farvekode	840 [CCT af 4000 K]
Spredningsvinkel (nom.)	160 °
Lysstrøm (nom.)	2500 lm
Farvetegnelse	Kold-hvid (CW)
Korreleret farvetemperatur (nom.)	4000 K

Lyseffekt (nominel) (nom.)	210,00 lm/W
Farveensartethed	<6
Farvegengivelsesindeks (nom.)	80
LLMF ved den nominelle levetids udløb (nom.)	70 %
Drift og el	
Indgangsfrekvens	50 til 60 Hz
Power (Rated) (Nom)	11,9 W
Lyskildens strømstyrke (maks.)	63 mA
Lyskildens strømstyrke (min.)	48 mA
Opstarttid (nom.)	1 s
Opvarmningstid til 60 % lysudbytte (nom.)	1 s
Effektfaktor (nom.)	0.9
Spænding (nom.)	220-240 V

MASTER LEDtube EM/Mains

Temperatur

T-omgivelsestemperatur (maks.)	45 °C
T-omgivelsestemperatur (min.)	-20 °C
T-lagring (maks.)	65 °C
T-lagring (min.)	-40 °C
T-kappe, maks. (nom.)	40 °C

Lysstyringssystemer og dæmpning

Dæmpbar	Nej
---------	-----

Mekanik og armaturhus

Lyskildefinish	Matteret
Lyskildemateriale	Plast
Produktlængde	1200 mm
Lyskildeform	Rør, dobbelte ender

Godkendelse og anvendelsesområde

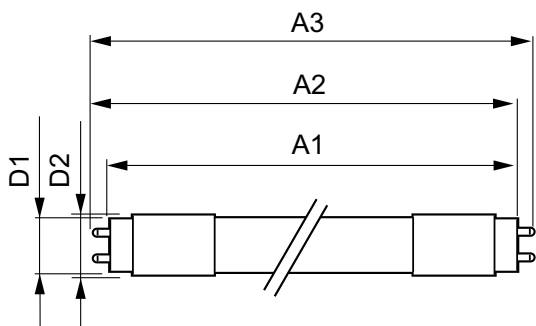
Energy Efficiency Class	A
Energibesparende produkt	Yes

Godkendelser	RoHS compliance TUV CE mærkning KEMA Keur certificate
Energiforbrug kWh/1000 t.	12 kWh
	1013082

Produktdata

Fuldstændig produktkode	871951443166900
Ordreproduktnavn	MASTER LEDtube 1200mm UE 11.9W
	840 T8 EELA
EAN/UPC – produkt	8719514431669
Ordrekode	43166900
SAP-tæller – antal pr. pakke	1
Tæller – antal pakker pr. kasse (udvendig emballage)	10
SAP-materiale	929003482202
Nettovægt (stykke)	0,235 kg

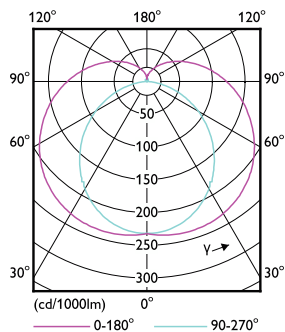
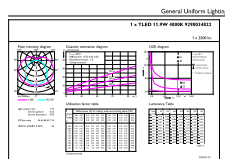
Målskitse



MASTER LEDtube 1200mm UE 11.9W 840 T8 EELA

Product	D1	D2	A1	A2	A3
MASTER LEDtube 1200mm UE 11.9W 840 T8 EELA	25,8 mm	28 mm	1198,2 mm	1205,3 mm	1212,4 mm

Fotometriske data

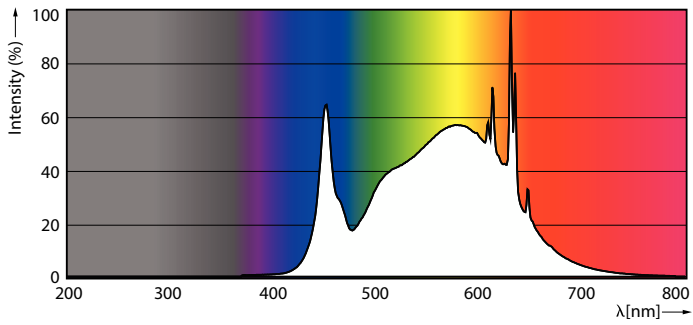


General uniform lighting

Light Distribution Diagram

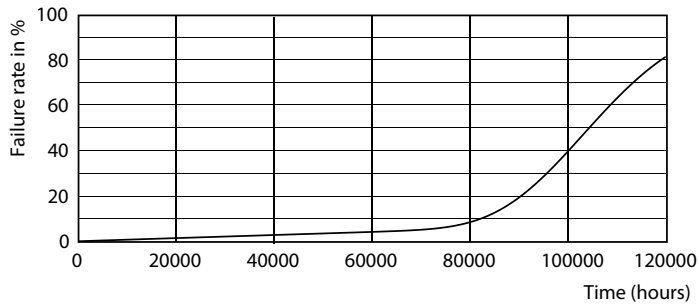
MASTER LEDtube EM/Mains

Fotometriske data

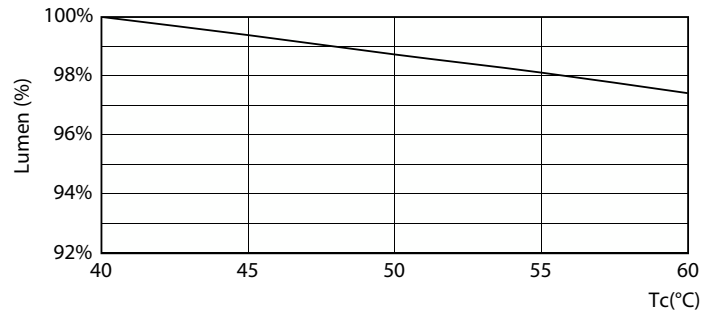


Spectral Power Distribution Colour

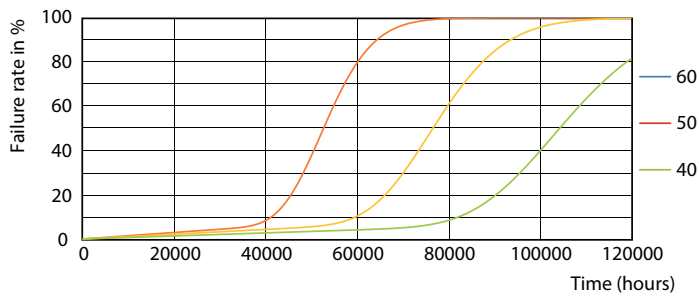
Levetid



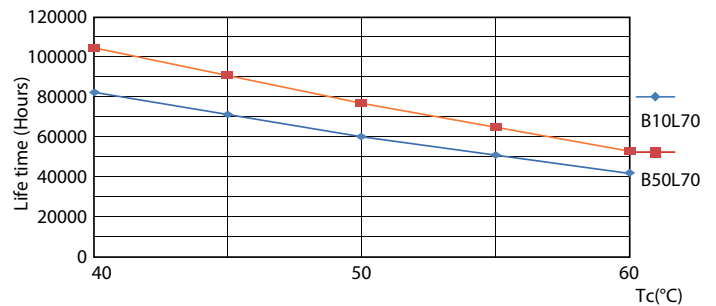
LEDtube 100K-LED



LEDtube MAS EU2 11,9W 100K LumenVsTc-LMP



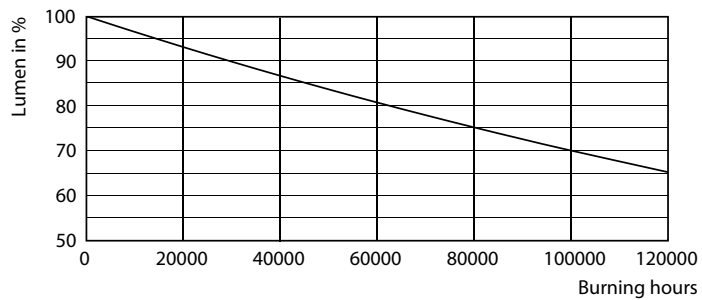
LEDtube 100K 4060 FailureRate-LED



LEDtube 100K 4060 LifetimeVsTc-LED

MASTER LEDtube EM/Mains

Levetid



LEDtube 100K-LMP

