



MASTER LEDtube InstantFit HF



MASTER LEDtube HF 1200mm UO 16W865 T8

Philips MASTER LEDtube integrerer en LED-lyskilde i den traditionelle lineære størrelse for lysstofrør. Takket være det unikke design og det ensartede udseende er det umuligt at skelne modellen fra et traditionelt lysstofrør. MASTER LEDtube Performance er den bedste løsning til kunder, der har højere krav til belysning og ønsker at maksimere værdi i forhold til levetid (krav om længste levetid). Størst mulige energibesparelser og lave samlede ejeromkostninger.

Advarsler og sikkerhed

- BEMÆRKNINGER: Den samlede energieffektivitet og lysfordeling af hvilken som helst installation, der benytter disse armaturer, er bestemt af installationsdesignet.

Produkt data

Generelle oplysninger	
Sokkel	G13 ROT (Rotating) [Medium Bi-Pin Fluorescent]
Opfylder kravene i EU RoHS	Ja
Nominel levetid (nom.)	75000 h
Interval mellem tænd/sluk	50000X
Plan	Sphere
Plan	MASTER
Lysteknisk	
Farvekode	865 [CCT af 6500 K]
Spredningsvinkel (nom.)	160 °
Lysstrøm (nom.)	2500 lm
Farvetegnelse	Koldt dagslys
Korreleret farvetemperatur (nom.)	6500 K

Lyseffekt (nominel) (nom.)	156 lm/W
Farveensartethed	<6
Farvegengivelsesindeks (nom.)	80
LLMF ved den nominelle levetids udløb (nom.)	70 %
Drift og el	
Indgangsfrekvens	20000-75000 Hz
Power (Rated) (Nom)	16 W
Lyskildens strømstyrke (maks.)	750 mA
Lyskildens strømstyrke (min.)	300 mA
Opstarttid (nom.)	0,5 s
Opvarmningstid til 60 % lysudbytte (nom.)	0,5 s
Effektfaktor (nom.)	0,9
Spænding (nom.)	30-80 V

MASTER LEDtube InstantFit HF

Temperatur	
T-omgivelsestemperatur (maks.)	45 °C
T-omgivelsestemperatur (min.)	-20 °C
T-lagring (maks.)	65 °C
T-lagring (min.)	-40 °C
T-kappe, maks. (nom.)	55 °C

Lysstyringssystemer og dæmpning	
Dæmpbar	Ja – kontrollér kompatibilitet med forkoblinger

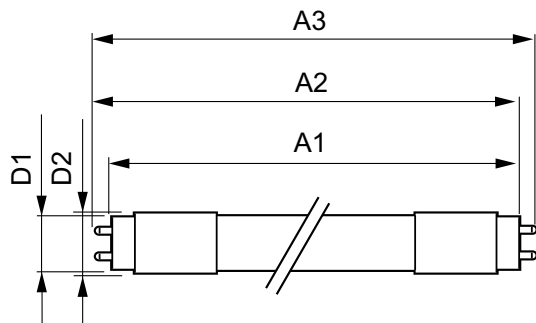
Mekanik og armaturhus	
Lyskildefinish	Matteret
Lyskildemateriale	Plast
	47-1/4 in
Lyskildeform	Rør, dobbelte ender

Godkendelse og anvendelsesområde	
Energy Efficiency Class	D
Energibesparende produkt	Yes

Godkendelser	RoHS compliance CE mærkning KEMA Keur certificate
Godkendelser	TUV
Energiforbrug kWh/1000 t.	16 kWh 1165507

Produktdata	
Fuldstændig produktkode	871951446698200
Ordreproduktnavn	MASTER LEDtube HF 1200mm UO 16W865 T8
EAN/UPC – produkt	8719514466982
Ordrekode	46698200
Lokal ordrekode	2057816986
SAP-tæller – antal pr. pakke	1
Tæller – antal pakker pr. kasse (udvendig emballage)	20
SAP-materiale	929003554202
Kopier nettovægt (stykke)	0,230 kg

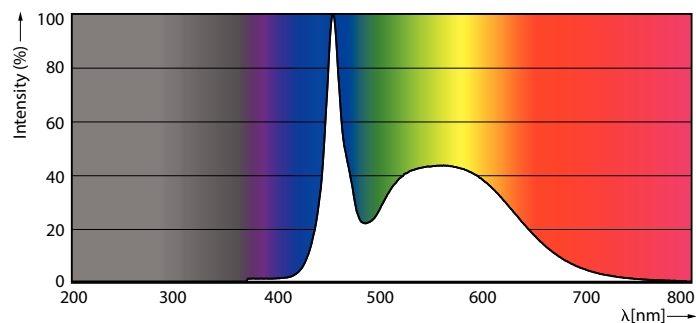
Målskitse



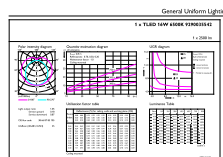
MASTER LEDtube HF 1200mm UO 16W865 T8

Product	D1	D2	A1	A2	A3
MASTER LEDtube HF 1200mm UO 16W865 T8	25,8 mm	28 mm	1198,2 mm	1205,3 mm	1212,4 mm

Fotometriske data



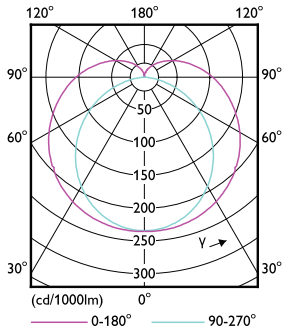
Spectral Power Distribution Colour



General uniform lighting

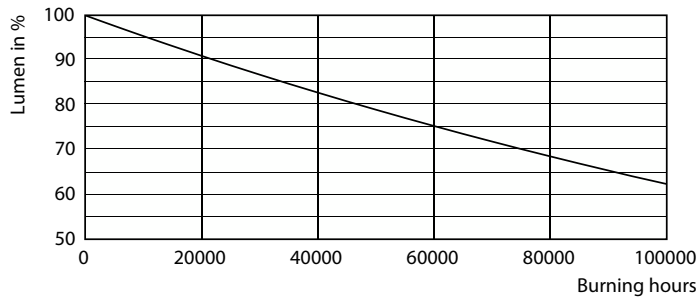
MASTER LEDtube InstantFit HF

Fotometriske data

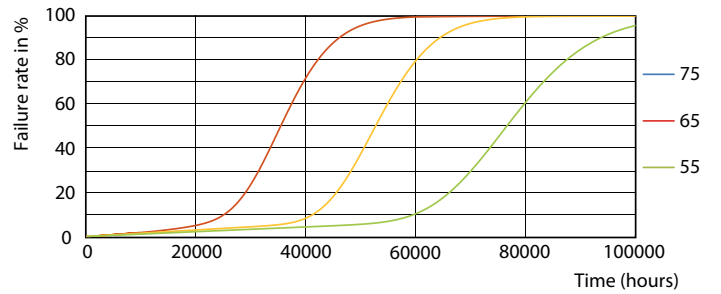


Light Distribution Diagram

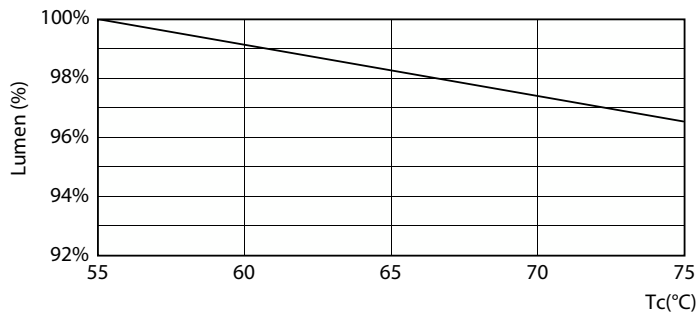
Levetid



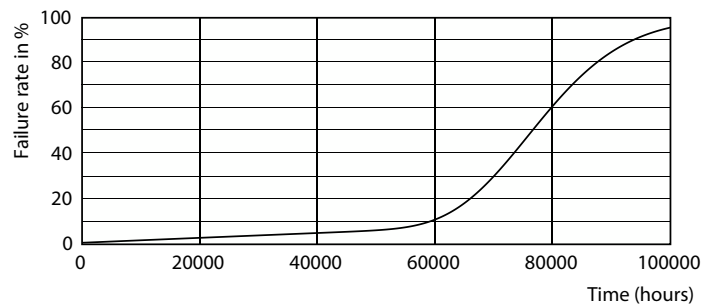
Lumen Maintenance Diagram



FailureRate



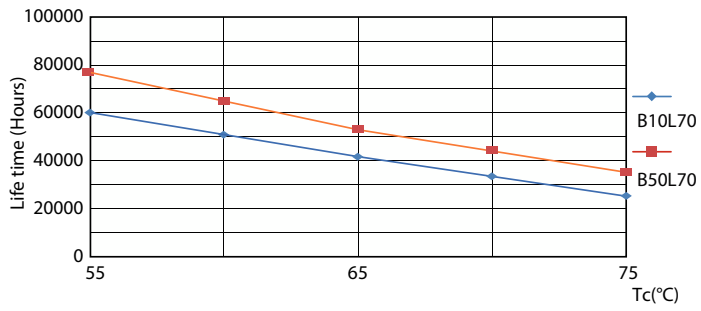
LumenVsTc



Life Expectancy Diagram

MASTER LEDtube InstantFit HF

Levetid



LifetimeVsTc

