



CorePro LED-lysrør EM/230V



CorePro LEDtube 450mm HO 5.4W 3CCT T8

CorePro, LEDtube, T8, EM/230V, 450 mm, 5.4 W, 15W TL-D, 3000 K, 4000 K, 6500 K, 620 lm, 650 lm, 650 lm, CRI 80, 50000 t

CorePro LED-lysrør er en LED-løsning, der gør det muligt at udskifte T8-lystofrør til en overkommelig pris. CorePro-seriens LED-lysrør har ikke kun en lav startinvestering, men LED-energieffektiviteten giver ligeledes øjeblikkelige besparelser, som du kan regne med over en lang og pålidelig levetid. Løsningen har den samme størrelse og lysfordeling som lysstofrør, og du vil derfor aldrig kunne kende forskel. Der er to måder at installere disse LED-lysrør på: Udskift ledninger på dit eksisterende lysstofrør-armatur, så CorePro LED-lysrør fungerer direkte på 230V. Eller udskift blot lysstofrørets tænder med en LED-tænder, der kan anvendes sammen med dine elektromagnetiske forkoblinger.

Advarsler og sikkerhed

- BEMÆRK: Den generelle energieffektivitet og lysfordeling i alle installationer, hvor lamperne anvendes, afhænger af installationsdesignet.
- Installation skal udføres i henhold til installationsdiagrammerne, der følger med lampen eller er tilgængelige online. Installation skal udføres af en autoriseret fagmand.

Produkt data

| Generelle oplysninger | | Lysstrømsmålingsreference | |
|-----------------------|----------|---------------------------|----------------|
| Fod | G13 | | Sphere |
| Normeret levetid | 50.000 t | Garantiperiode | 3 år |
| Skiftecyklus | 200.000 | Lysteknisk | |
| Lighting Technology | LEDtube | Farvekode | 3000/4000/6500 |

CorePro LED-lysrør EM/230V

| | |
|--|---------------------------------|
| Spredningsvinkel (nom.) | 240 ° |
| Lysstrøm | 620 650 650 lm |
| Farvebetegnelse | 3000/4000/6500 |
| Korreleret farvetemperatur (nom.) | 3000 4000 6500 K |
| Lyseffekt (nominel) (nom.) | 120 lm/W |
| Farveensartethed | <6 |
| Farvegengivelsesindeks (CRI) | 80 |
| LLMF ved den nominelle levetids udløb (nom.) | 70 % |
| Photobiological safety according to EN 62471 | RG0 |
| Alt-i-en-type | All-in, Multi Color Temperature |

Drift og el

| | |
|---|--------------|
| Indgangsfrekvens | 50 til 60 Hz |
| Strømforbrug | 5,4 W |
| Lyskildens strømstyrke (nom.) | 40 mA |
| Opstartstid (nom.) | 0,5 s |
| Opvarmningstid til 60 % lyseffekt | 0,5 s |
| Effektfaktor (brøk) | 0,9 |
| Spænding (nom.) | 220-240 V |
| LED alternative to fluorescent lamp power | 15W TL-D |
| Startstrøm ved lysnettet | 3,47 |
| Maks. lampenr. på MCB B type 10 A - Netspænding | 222 |
| Maks. lampe nr. på MCB B type 10A – EM ballast uden kompensationskondensator. | 296 |
| Maks. lampe nr. på MCB B type 10A – EM ballast med kompensationskondensator. | 28 |
| Maks. lampenr. på MCB B type 16 A - Netspænding | 355 |
| Maks. lampe nr. på MCB B type 16A – EM ballast uden kompensationskondensator. | 474 |
| Maks. lampe nr. på MCB B type 16A – EM ballast med kompensationskondensator. | 44 |
| Forkoblingskompatibilitet | EM/230V |

Temperatur

| | |
|-----------------------|-------|
| T-kappe, maks. (nom.) | 50 °C |
|-----------------------|-------|

Lysstyringssystemer og dæmpning

| | |
|---------|-----|
| Dæmpbar | Nej |
|---------|-----|

Mekanik og armaturhus

| | |
|-------------|----------|
| Pære finish | Matteret |
|-------------|----------|

| | |
|--------------------|----------|
| Lyskildemateriale | Glas |
| Produktlængde | 450 mm |
| Lyskildeform | T8 |
| Nettovægt (stykke) | 0,120 kg |

Godkendelse og anvendelsesområde

| | |
|--|--|
| Energieffektivitetsklasse | E |
| Energibesparende produkt | Ja |
| Godkendelsesmærkninger | RoHS-overensstemmelse CE-mærkning KEMA Keur-certifikat |
| Energiforbrug kWh/1000 t. | 6 kWh |
| EPREL registreringsnummer | 2518889 |
| CE-mærke | Ja |
| EU RoHS-godkendt | Ja |
| Flimmerværdi (PstLM) | 1 |
| Værdi for stroboskopisk effekt (SVM) | 0,4 |
| Omgivelsestemperaturområde | -20 til +45 °C |
| Andel af genbrugsplastmaterialer efter forbrug | 0 % |

Anvendelsesbetingelser

| | |
|-------------------------------------|---------------|
| Kan det bruges i lukkede armaturer? | Yes |
| Trådløs teknologi | Ikke relevant |

Bæredygtighedsdata

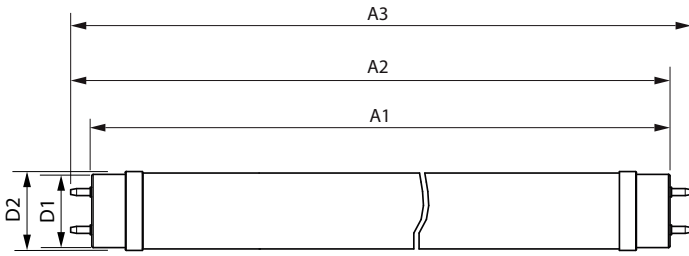
| | |
|--|-----|
| Andel af genbrugsmateriale i produktet | 0 % |
|--|-----|

Produktdata

| | |
|--|--|
| Ordreproduktnavn | CorePro LEDtube 450mm HO 5,4W 3CCT T8 |
| Det fulde produktnavn | CorePro LEDtube 450mm HO 5,4W 3CCT T8 |
| Full EOC | 872110313945000 |
| Ordrekode | 929004320302 |
| Materialenr. (12NC) | 929004320302 |
| Tæller – antal pr. pakke | 1 |
| EAN/UPC - Produkt/Æske | 8721103139450 |
| Tæller – antal pakker pr. kasse (udvendig emballage) | 20 |
| EAN/UPC – kasse | 8721103139467 |

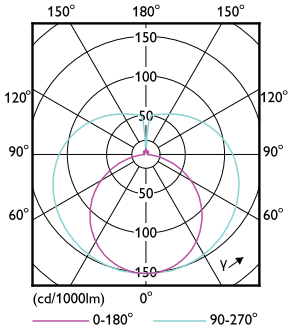
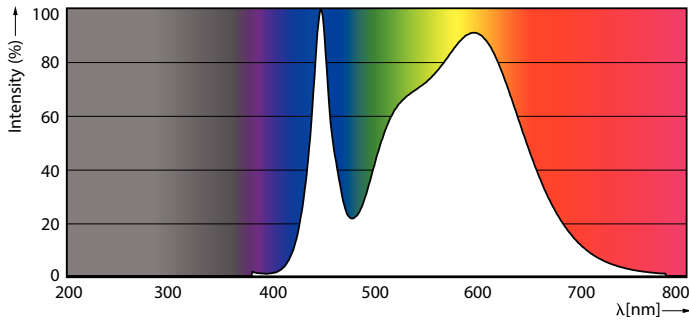
CorePro LED-lysrør EM/230V

Målskitse



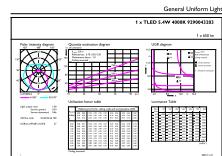
| Product | D1 | D2 | A1 | A2 | A3 |
|---------------------------------------|---------|-------|----------|----------|----------|
| CorePro LEDtube 450mm HO 5.4W 3CCT T8 | 25,7 mm | 28 mm | 437,4 mm | 444,5 mm | 451,6 mm |

Fotometriske data



Spectral Power Distribution Colour - CorePro LEDtube 450mm HO 5.4W 3CCT T8

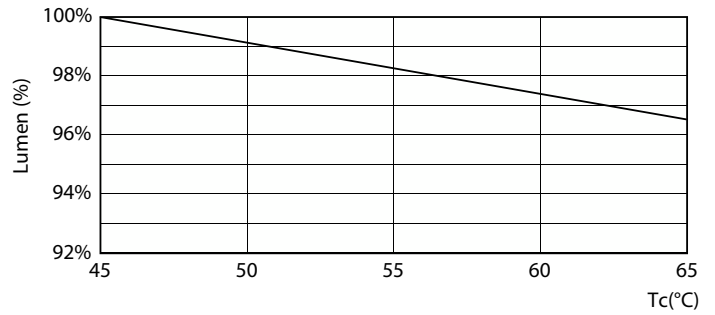
Light Distribution Diagram - CorePro LEDtube 450mm HO 5.4W 3CCT T8



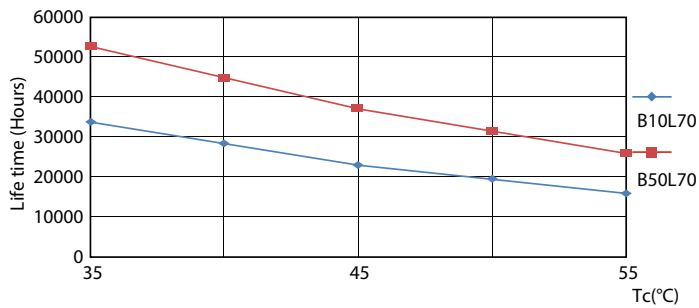
General uniform lighting - CorePro LEDtube 450mm HO 5.4W 3CCT T8

CorePro LED-lysrør EM/230V

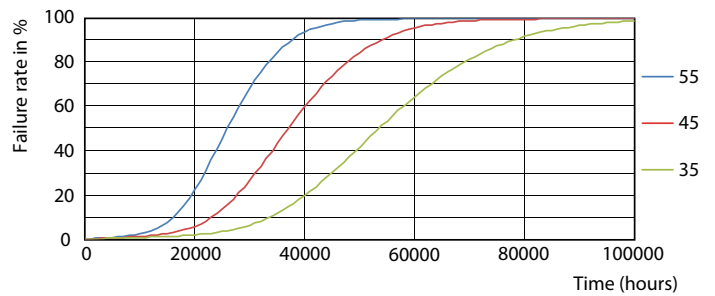
Levetid



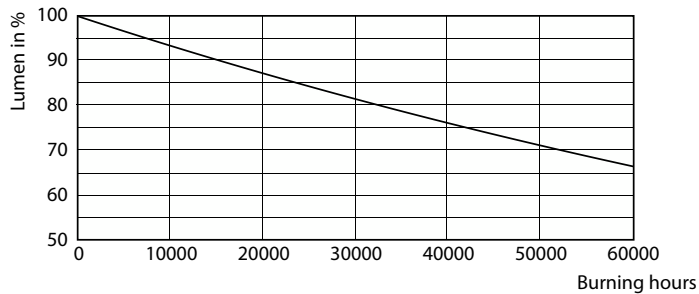
Life Expectancy Diagram



Lumen Maintenance Diagram - CorePro LEDtube 450mm HO 5.4W 3CCT T8



Life Expectancy Diagram



Life Expectancy Diagram

Lumen Maintenance Diagram - CorePro LEDtube 450mm HO 5.4W 3CCT T8

CorePro LED-lysrør EM/230V

