



CorePro LED-lysrør EM/230V



CorePro LEDtube 1200mm UO 17.5W 3CCT T8

CorePro, LEDtube, T8, EM/230V, 1200 mm, 17.5 W, 36W TL-D, 3000 K, 4000 K, 6500 K, 2250 lm, 2400 lm, 2400 lm, CRI 80, 50000 t

CorePro LED-lysrør er en LED-løsning, der gør det muligt at udskifte T8-lystofrør til en overkommelig pris. CorePro-seriens LED-lysrør har ikke kun en lav startinvestering, men LED-energieffektiviteten giver ligeledes øjeblikkelige besparelser, som du kan regne med over en lang og pålidelig levetid. Løsningen har den samme størrelse og lysfordeling som lysstofrør, og du vil derfor aldrig kunne kende forskel. Der er to måder at installere disse LED-lysrør på: Udskift ledninger på dit eksisterende lysstofrør-armatur, så CorePro LED-lysrør fungerer direkte på 230V. Eller udskift blot lysstofrørets tænder med en LED-tænder, der kan anvendes sammen med dine elektromagnetiske forkoblinger.

Advarsler og sikkerhed

- BEMÆRK: Den generelle energieffektivitet og lysfordeling i alle installationer, hvor lamperne anvendes, afhænger af installationsdesignet.
- Installation skal udføres i henhold til installationsdiagrammerne, der følger med lampen eller er tilgængelige online. Installation skal udføres af en autoriseret fagmand.

Produkt data

Generelle oplysninger		Lysstrømsmålingsreference	
Fod	G13		Sphere
Normeret levetid	50.000 t	Garantiperiode	3 år
Skiftecyklus	200.000	Lysteknisk	
Lighting Technology	LEDtube	Farvekode	3000/4000/6500

CorePro LED-lysrør EM/230V

Spredningsvinkel (nom.)	240 °
Lysstrøm	2.250 2.400 2.400 lm
Farvebetegnelse	3000/4000/6500
Korreleret farvetemperatur (nom.)	3000 4000 6500 K
Lyseffekt (nominel) (nom.)	137 lm/W
Farveensartethed	<6
Farvegengivelsesindeks (CRI)	80
LLMF ved den nominelle levetids udløb (nom.)	70 %
Photobiological safety according to EN 62471	RG0
Alt-i-en-type	All-in, Multi Color Temperature

Drift og el

Indgangsfrekvens	50 til 60 Hz
Strømforbrug	17,5 W
Lyskildens strømstyrke (nom.)	100 mA
Opstartstid (nom.)	0,5 s
Opvarmningstid til 60 % lyseffekt	0,5 s
Effektfaktor (brøk)	0,9
Spænding (nom.)	220-240 V
LED alternative to fluorescent lamp power	36W TL-D
Startstrøm ved lysnettet	7,3
Maks. lampenr. på MCB B type 10 A - Netspænding	70
Maks. lampe nr. på MCB B type 10A – EM ballast uden kompensationskondensator.	80
Maks. lampe nr. på MCB B type 10A – EM ballast med kompensationskondensator.	26
Maks. lampenr. på MCB B type 16 A - Netspænding	111
Maks. lampe nr. på MCB B type 16A – EM ballast uden kompensationskondensator.	128
Maks. lampe nr. på MCB B type 16A – EM ballast med kompensationskondensator.	42
Forkoblingskompatibilitet	EM/230V

Temperatur

T-kappe, maks. (nom.)	55 °C
-----------------------	-------

Lysstyringssystemer og dæmpning

Dæmpbar	Nej
---------	-----

Mekanik og armaturhus

Pære finish	Matteret
-------------	----------

Lyskildemateriale	Glas
Produktlængde	1.200 mm
Lyskildeform	T8
Nettovægt (stykke)	0,190 kg

Godkendelse og anvendelsesområde

Energieffektivitetsklasse	D
Energibesparende produkt	Ja
Godkendelsesmærkninger	RoHS-overensstemmelse CE-mærkning KEMA Keur-certifikat
Energiforbrug kWh/1000 t.	18 kWh
EPREL registreringsnummer	2518890
CE-mærke	Ja
EU RoHS-godkendt	Ja
Flimmerværdi (PstLM)	1
Værdi for stroboskopisk effekt (SVM)	0,4
Omgivelsestemperaturområde	-20 til +45 °C
Andel af genbrugsplastmaterialer efter forbrug	0 %

Anvendelsesbetingelser

Kan det bruges i lukkede armaturer?	Yes
Trådløs teknologi	Ikke relevant

Bæredygtighedsdata

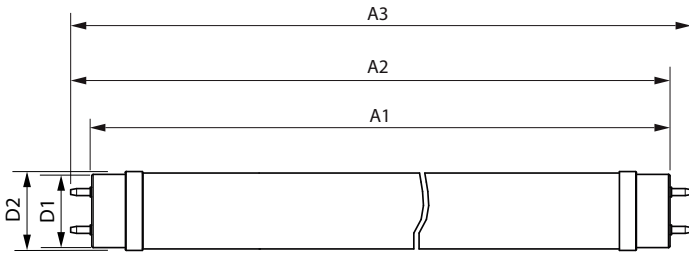
Andel af genbrugsmateriale i produktet	0 %
--	-----

Produktdata

Ordreproduktnavn	CorePro LEDtube 1200mm UO 17.5W 3CCT T8
Det fulde produktnavn	CorePro LEDtube 1200mm UO 17.5W 3CCT T8
Full EOC	872110313949800
Ordrekode	929004320502
Materialenr. (12NC)	929004320502
Tæller – antal pr. pakke	1
EAN/UPC - Produkt/Æske	8721103139498
Tæller – antal pakker pr. kasse (udvendig emballage)	20
EAN/UPC – kasse	8721103139504

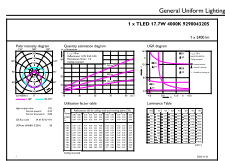
CorePro LED-lysrør EM/230V

Målskitse

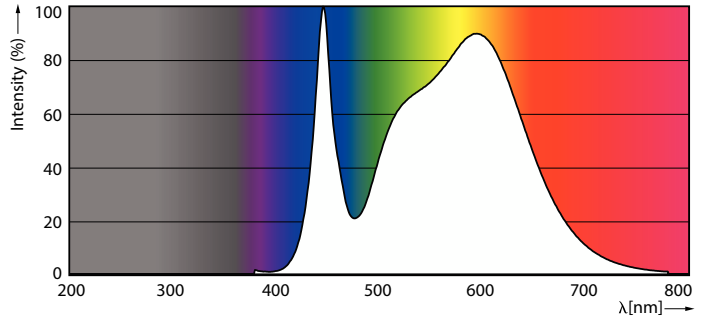


Product	D1	D2	A1	A2	A3
CorePro LEDtube 1200mm UO 17.5W 3CCT T8	25,7 mm	28 mm	1.199,4 mm	1.206,5 mm	1.213,6 mm

Fotometriske data

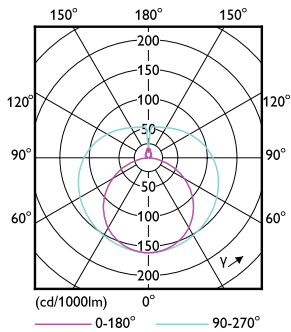


© 2024 Philips Lighting B.V. Philips Lighting B.V. Page 11/11



General uniform lighting - CorePro LEDtube 1200mm UO 17.5W 3CCT T8

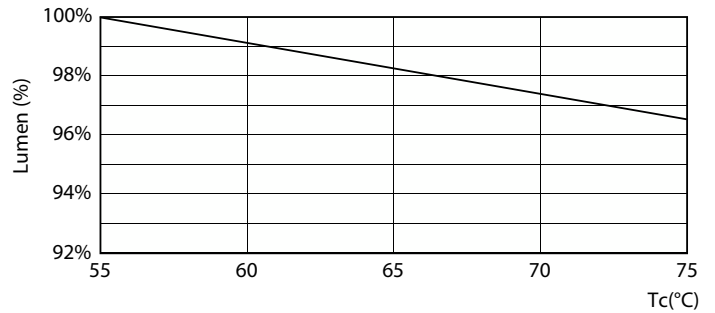
Spectral Power Distribution Colour - CorePro LEDtube 1200mm UO 17.5W 3CCT T8



Light Distribution Diagram - CorePro LEDtube 1200mm UO 17.5W 3CCT T8

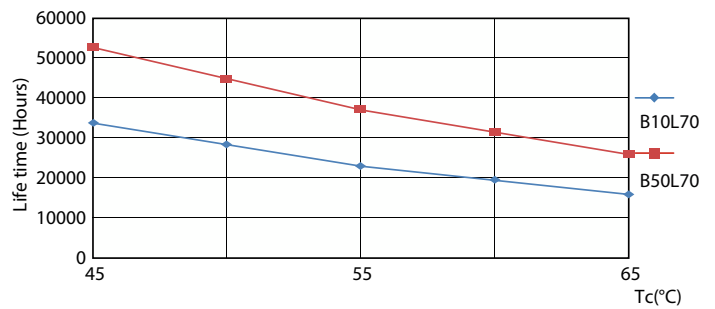
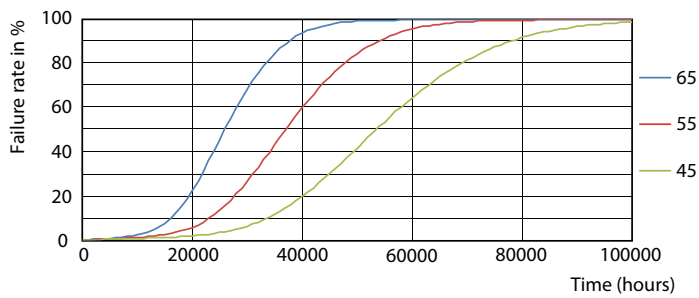
CorePro LED-lysrør EM/230V

Levetid



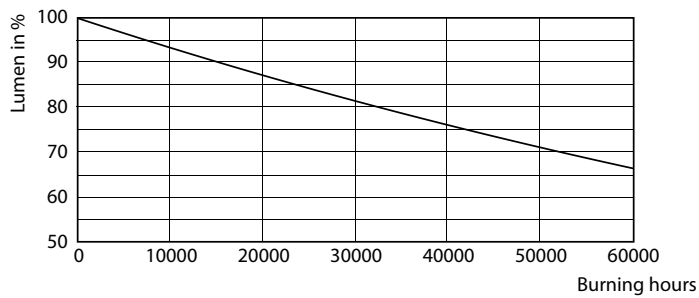
Life Expectancy Diagram

Lumen Maintenance Diagram - CorePro LEDtube 1200mm UO 17.5W 3CCT T8



FailureRate

LifetimeVsTc



Lumen Maintenance Diagram - CorePro LEDtube 1200mm UO 17.5W 3CCT T8

CorePro LED-lysrør EM/230V

