



CorePro LED PLS



CorePro LED PLS 360D 3.5W 3CCT 2P G23

CorePro, LED, PL-S, EM/230V, 115 mm, 3.5 W, 7W PL-S, 3000 K, 4000 K, 6500 K, 360 lm, 400 lm, 400 lm, CRI 80, 30000 t

Philips CorePro LED PLS integrerer en LED-lyskilde i den traditionelle lineære størrelse for lysstofrør. Dette produkt er ideelt til opgradering af løsninger inden for almen belysning: det opfylder de grundlæggende krav til belysning, giver betydelige energibesparelser og er miljøvenligt.

Produkt data

Generelle oplysninger	
Fod	G23
Normeret levetid	30.000 t
Skiftcyklus	50.000
Lighting Technology	LED
Lysstrømsmålingsreference	Sphere
Garantiperiode	3 år
Lysteknisk	
Farvekode	3000/4000/6500
Spredningsvinkel (nom.)	360 °
Lysstrøm	360 400 400 lm
Farvebetegnelse	3000/4000/6500
Korreleret farvetemperatur (nom.)	3000 4000 6500 K
Lyseffekt (nominel) (nom.)	114 lm/W
Farveensartethed	<6
Farvegengivelsesindeks (CRI)	80
LLMF ved den nominelle levetids udløb (nom.)	70 %

Photobiological safety according to EN 62471	RGO
Drift og el	
Indgangsfrekvens	50 til 60 Hz
Strømforbrug	3,5 W
Lyskildens strømstyrke (nom.)	20 mA
Wattforbrugsækvivalent	7 W
Opstarttid (nom.)	0,5 s
Opvarmningstid til 60 % lyseffekt	0.5 s
Effektfaktor (brøk)	0.9
Spænding (nom.)	220-240 V
LED alternative to fluorescent lamp power	7W PL-S
Startstrøm ved lysnettet	14.8
Maks. lampenr. på MCB B type 10 A - Netspænding	52
Maks. lampe nr. på MCB B type 10A – EM ballast uden kompensationskondensator.	457
Maks. lampe nr. på MCB B type 10A – EM ballast med kompensationskondensator.	-
Maks. lampenr. på MCB B type 16 A - Netspænding	83

CorePro LED PLS

Maks. lampe nr. på MCB B type 16A – EM ballast uden kompensationskondensator.	731
Maks. lampe nr. på MCB B type 16A – EM ballast med kompensationskondensator.	-
Forkoblingskompatibilitet	EM/230V
Temperatur	
T-kappe, maks. (nom.)	70 °C
Lysstyringssystemer og dæmpning	
Dæmpbar	Nej
Mekanik og armaturhus	
Pære finish	Matteret
Lyskildemateriale	Plast
Produktlængde	115 mm
Lyskildeform	PL-S
Nettovægt (stykke)	0,040 kg
Godkendelse og anvendelsesområde	
Energieffektivitetsklasse	E
Godkendelsesmærkninger	RoHS-overensstemmelse CE-mærkning KEMA Keur-certifikat
Energiforbrug kWh/1000 t.	4 kWh
EPREL registreringsnummer	2505908

CE-mærke	Ja
EU RoHS-godkendt	Ja
Flimmerværdi (PstLM)	1
Værdi for stroboskopisk effekt (SVM)	0,4
Omgivelsestemperaturområde	-20 til +45 °C

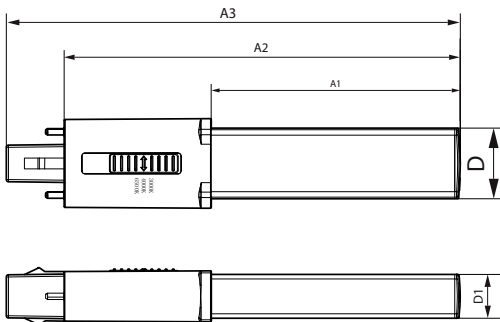
Anvendelsesbetingelser

Kan det bruges i lukkede armaturer?	Yes
Trådløs teknologi	Ikke relevant

Produktdata

Ordreproduktnavn	CorePro LED PLS 360D 3.5W 3CCT 2P G23
Det fulde produktnavn	CorePro LED PLS 360D 3.5W 3CCT 2P G23
Full EOC	872110313533900
Ordrekode	929004350002
Materialenr. (12NC)	929004350002
Tæller – antal pr. pakke	1
EAN/UPC - Produkt/Æske	8721103135339
Tæller – antal pakker pr. kasse (udvendig emballage)	20
EAN/UPC – kasse	8721103135346

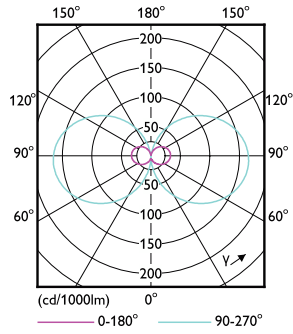
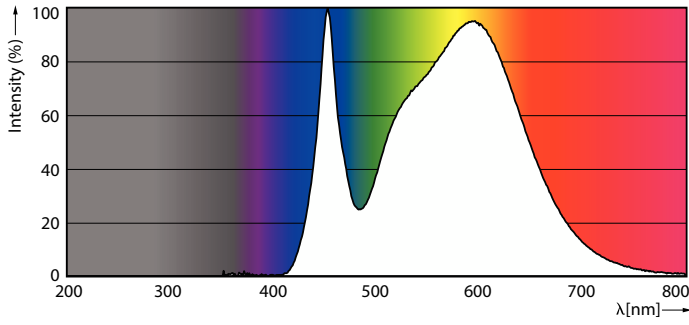
Målskitse



Product	D1	D	A1	A2	A3
CorePro LED PLS 360D 3.5W 3CCT 2P G23	16 mm	26 mm	61 mm	115 mm	136 mm

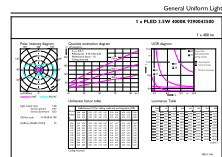
CorePro LED PLS

Fotometriske data



Spectral Power Distribution Colour - CorePro LED PLS 360D 3.5W 3CCT 2P G23

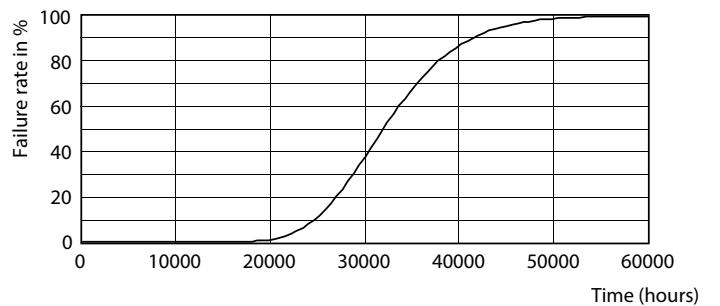
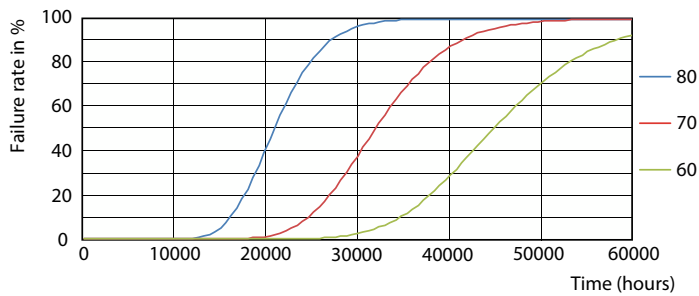
Light Distribution Diagram - CorePro LED PLS 360D 3.5W 3CCT 2P G23



General Uniform Lighting
CorePro LED PLS 360D 3.5W 3CCT 2P G23

General uniform lighting - CorePro LED PLS 360D 3.5W 3CCT 2P G23

Levetid

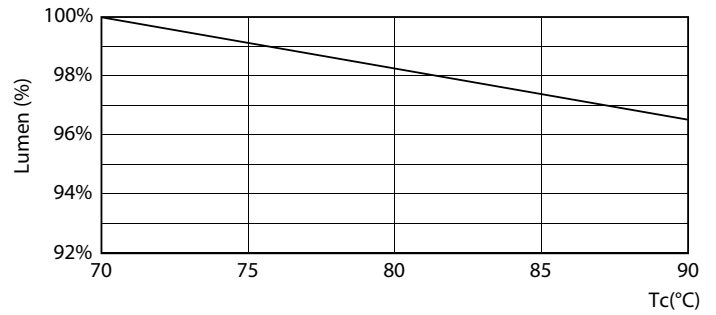
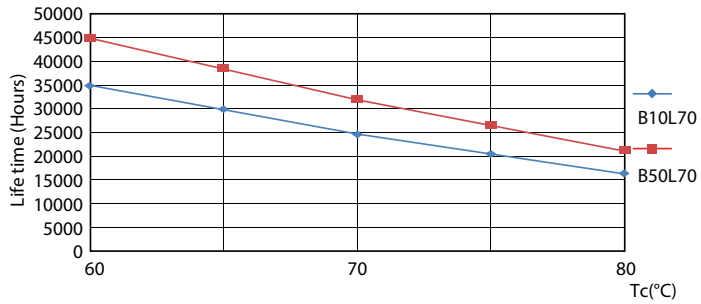


FailureRate

Life Expectancy Diagram

CorePro LED PLS

Levetid



LifetimeVsTc

Lumen Maintenance Diagram - CorePro LED PLS 360D 3.5W 3CCT 2P G23



Lumen Maintenance Diagram - CorePro LED PLS 360D 3.5W 3CCT 2P G23

