



# MASTER LED-lysrør T5 UltraEfficient



## MAS LEDtube 1500mm UE 18.9W 840 T5 EELB

MasterClass, LEDtube, T5, 230V, 1500 mm, 18.9 W, 49W TL5 HO, 4000 K, 3500 lm, CRI 80, 70000 t

Philips MASTER LED-lysrør UltraEfficient T5 230V tilbyder en yderst energieffektiv løsning til både FL-til-LED- og LED-til-LED-udskiftninger. Lyskilden understøtter direkte ledningsinstallation og gør det nemt at opgradere eksisterende belysningsystemer. Med et højt lysudbytte på op til 3.500 lm kan den erstatte både T5 HE- og HO-lyskilder. Den lange levetid på op til 70.000 timer sikrer samtidig høj lyskvalitet, pålidelig drift og langvarig ydeevne.

### Produkt data

Generelle oplysninger	
Fod	G5
Normeret levetid	70.000 t
Skiftcyklus	200.000
Lighting Technology	LEDtube
Lysstrømsmålingsreference	Sphere
Garantiperiode	5 år
Lysteknisk	
Farvekode	840 [CCT of 4000K]
Spredningsvinkel (nom.)	160 °
Lysstrøm	3.500 lm
Farvetegnelse	Kold hvid (CW)
Korreleret farvetemperatur (nom.)	4000 K
Lyseffekt (nominel) (nom.)	185 lm/W

Farveensartethed	<6
Farvegengivelsesindeks (CRI)	80
LLMF ved den nominelle levetids udløb (nom.)	70 %
Photobiological safety according to EN 62471	RG0
Drift og el	
Indgangsfrekvens	50 til 60 Hz
Strømforbrug	18,9 W
Lyskildens strømstyrke (nom.)	86 mA
Opstarttid (nom.)	0,5 s
Opvarmningstid til 60 % lyseffekt	0.5 s
Effektfaktor (brøk)	0.9
Spænding (nom.)	220-240 V
LED alternative to fluorescent lamp power	49W TL5 HO
Startstrøm ved lysnettet	4.6

# MASTER LED-lysrør T5 UltraEfficient

Maks. lampenr. på MCB B type 10 A - Netspænding	89
Maks. lampe nr. på MCB B type 10A – EM ballast uden kompensationskondensator.	-
Maks. lampe nr. på MCB B type 10A – EM ballast med kompensationskondensator.	-
Maks. lampenr. på MCB B type 16 A - Netspænding	142
Maks. lampe nr. på MCB B type 16A – EM ballast uden kompensationskondensator.	-
Maks. lampe nr. på MCB B type 16A – EM ballast med kompensationskondensator.	-
Forkoblingskompatibilitet	230V

## Temperatur

T-kappe, maks. (nom.)	55 °C
-----------------------	-------

## Lysstyringssystemer og dæmpning

Dæmpbar	Nej
---------	-----

## Mekanik og armaturhus

Pære finish	Klar
Lyskildemateriale	Glas
Produktlængde	1.500 mm
Lyskildeform	T5
Nettovægt (stykke)	0,187 kg

## Godkendelse og anvendelsesområde

Energieffektivitetsklasse	B
Energibesparende produkt	Ja
Godkendelsesmærkninger	RoHS-overensstemmelse CE-mærkning KEMA Keur-certifikat

Energiforbrug kWh/1000 t.	19 kWh
EPREL registreringsnummer	2507054
CE-mærke	Ja
EU RoHS-godkendt	Ja
Flimmerværdi (PstLM)	1
Værdi for stroboskopisk effekt (SVM)	0,4
Omgivelsestemperaturområde	-20 til +45 °C
Andel af genbrugsplastmaterialer efter forbrug	0 %

## Anvendelsesbetingelser

Kan det bruges i lukkede armaturer?	Yes
Trådløs teknologi	Ikke relevant

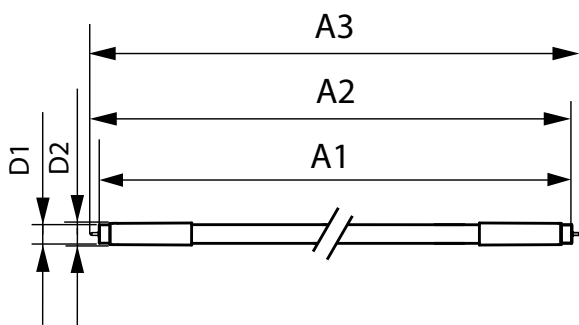
## Bæredygtighedsdata

Andel af genbrugsmateriale i produktet	0 %
--	-----

## Produktdata

Ordreproduktnavn	MAS LEDtube 1500mm UE 18.9W 840 T5 EELB
Det fulde produktnavn	MAS LEDtube 1500mm UE 18.9W 840 T5 EELB
Full EOC	872110313811800
Ordrekode	929004352102
Materialenr. (12NC)	929004352102
Tæller – antal pr. pakke	1
EAN/UPC – Produkt/Æske	8721103138118
Tæller – antal pakker pr. kasse (udvendig emballage)	10
EAN/UPC – kasse	8721103138125

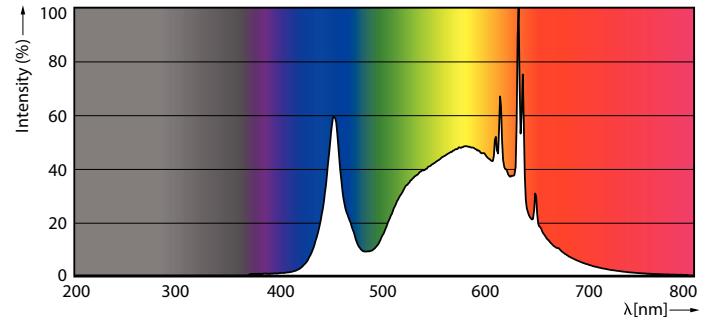
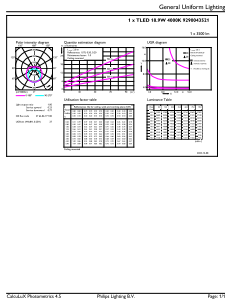
## Målskitse



Product	D1	D2	A1	A2	A3
MAS LEDtube 1500mm UE 18.9W 840 T5 EELB	15,7 mm	19 mm	1.449 mm	1.456,1 mm	1.463,2 mm

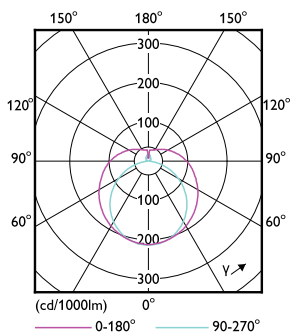
# MASTER LED-lysrør T5 UltraEfficient

## Fotometriske data



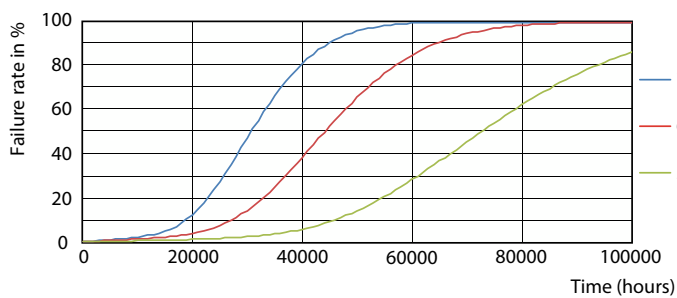
General uniform lighting - MAS LEDtube 1500mm UE 18.9W 840 T5 EELB

Spectral Power Distribution Colour - MAS LEDtube 1500mm UE 18.9W 840 T5 EELB

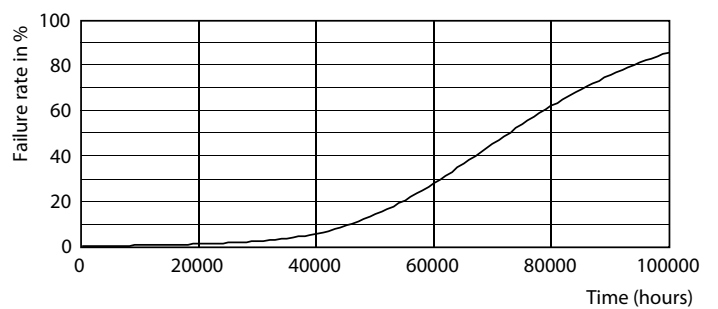


Light Distribution Diagram - MAS LEDtube 1500mm UE 18.9W 840 T5 EELB

## Levetid



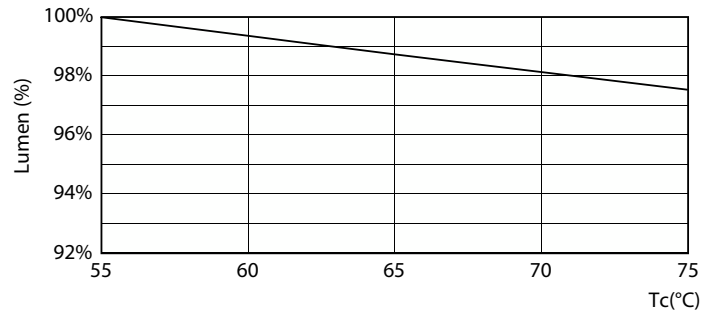
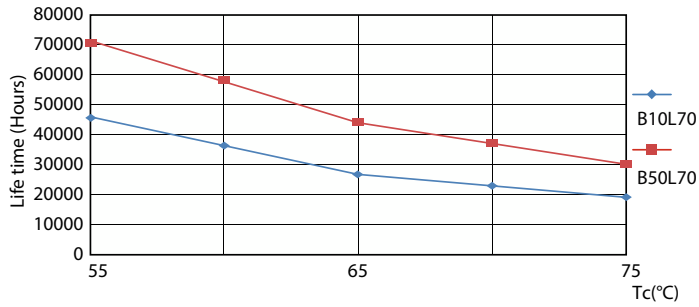
LEDtube MAS 13,5W 70K FailureRate-LED



Life Expectancy Diagram

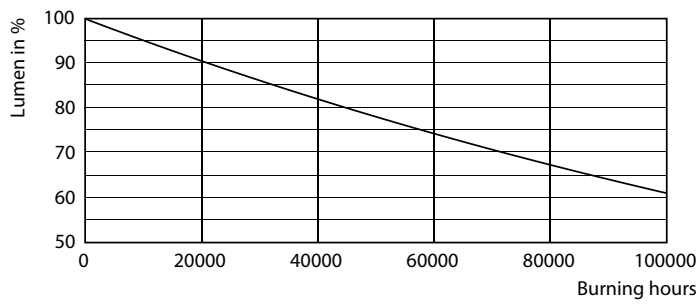
# MASTER LED-lysrør T5 UltraEfficient

## Levetid



LEDtube MAS 13,5W 70K LifetimeVsTc-LED

Lumen Maintenance Diagram - MAS LEDtube 1500mm UE 18.9W 840 T5 EELB



Lumen Maintenance Diagram - MAS LEDtube 1500mm UE 18.9W 840 T5 EELB

