



CorePro LED PLC 4P



CorePro LED PLC 360D 6.5W 3CCT 4P G24q-2

LED, PL-C, HF/230V, 125 mm, 6.5 W, 18W PL-C, 3000 K, 4000 K, 6500 K, 806 lm, 845 lm, 806 lm, CRI 80, 30000 t

The CorePro LED PLC 4P integrerer en LED-lyskilde i den traditionelle lineære størrelse for lysstofrør. Dette produkt er ideelt til opgradering af løsninger inden for almen belysning: det opfylder de grundlæggende krav til belysning, giver betydelige energibesparelser og er miljøvenligt.

Produkt data

| Generelle oplysninger | |
|--|------------------|
| Fod | G24q-2 |
| Normeret levetid | 30.000 t |
| Skiftedyklus | 50.000 |
| Lighting Technology | LED |
| Lysstrømsmålingsreference | Sphere |
| Garantiperiode | 3 år |
| Lysteknisk | |
| Farvekode | 3000/4000/6500 |
| Spredningsvinkel (nom.) | 360 ° |
| Lysstrøm | 806 845 806 lm |
| Farvebetegnelse | 3000/4000/6500 |
| Korreleret farvetemperatur (nom.) | 3000 4000 6500 K |
| Lyseffekt (nominel) (nom.) | 130 lm/W |
| Farveensartethed | <6 |
| Farvegengivelsesindeks (CRI) | 80 |
| LLMF ved den nominelle levetids udløb (nom.) | 70 % |

| Photobiological safety according to EN 62471 | RGO |
|---|--------------|
| Drift og el | |
| Indgangsfrekvens | 50 til 60 Hz |
| Strømforbrug | 6,5 W |
| Lyskildens strømstyrke (nom.) | 35 mA |
| Wattforbrugsækvivalent | 18 W |
| Opstarttid (nom.) | 0,5 s |
| Opvarmningstid til 60 % lyseffekt | 0.5 s |
| Effektfaktor (brøk) | 0.9 |
| Spænding (nom.) | 220-240 V |
| LED alternative to fluorescent lamp power | 18W PL-C |
| Startstrøm ved lysnettet | 5.5 |
| Maks. lampenr. på MCB B type 10 A - Netspænding | 140 |
| Maks. lampe nr. på MCB B type 10A – EM ballast uden kompensationskondensator. | - |
| Maks. lampe nr. på MCB B type 10A – EM ballast med kompensationskondensator. | - |
| Maks. lampenr. på MCB B type 16 A - Netspænding | 224 |

CorePro LED PLC 4P

| | |
|---|----------|
| Maks. lampe nr. på MCB B type 16A – EM ballast uden - kompensationskondensator. | |
| Maks. lampe nr. på MCB B type 16A – EM ballast med - kompensationskondensator. | |
| Forkoblingskompatibilitet | HF/230V |
| Temperatur | |
| T-kappe, maks. (nom.) | 55 °C |
| Lysstyringssystemer og dæmpning | |
| Dæmpbar | Nej |
| Mekanik og armaturhus | |
| Pære finish | Matteret |
| Lyskildemateriale | Glas |
| Produktlængde | 125 mm |
| Lyskildeform | PL-C |
| Nettovægt (stykke) | 0,070 kg |
| Godkendelse og anvendelsesområde | |
| Energieffektivitetsklasse | E |
| Energiforbrug kWh/1000 t. | 7 kWh |
| EPREL registreringsnummer | 2522089 |
| CE-mærke | Ja |

| | |
|--------------------------------------|----------------|
| EU RoHS-godkendt | Ja |
| Flimmerværdi (PstLM) | 1 |
| Værdi for stroboskopisk effekt (SVM) | 0,4 |
| Omgivelsestemperaturområde | -20 til +35 °C |

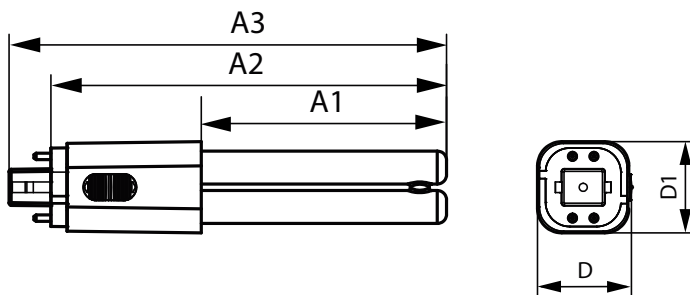
Anvendelsesbetingelser

| | |
|-------------------------------------|---------------|
| Kan det bruges i lukkede armaturer? | Yes |
| Trådløs teknologi | Ikke relevant |

Produktdata

| | |
|--|--|
| Ordreproduktnavn | CorePro LED PLC 360D 6.5W 3CCT 4P G24q-2 |
| Det fulde produktnavn | CorePro LED PLC 360D 6.5W 3CCT 4P G24q-2 |
| Full EOC | 872110314754700 |
| Ordrekode | 929004432202 |
| Materialenr. (12NC) | 929004432202 |
| Tæller – antal pr. pakke | 1 |
| EAN/UPC - Produkt/Æske | 8721103147547 |
| Tæller – antal pakker pr. kasse (udvendig emballage) | 10 |
| EAN/UPC – kasse | 8721103147554 |

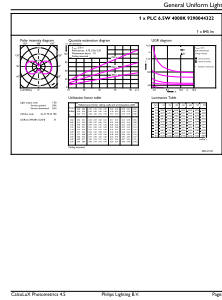
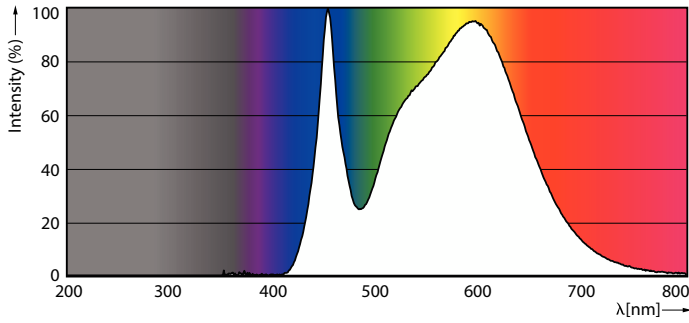
Målskitse



| Product | D1 | D | A1 | A2 | A3 |
|--|-------|-------|-------|--------|--------|
| CorePro LED PLC 360D 6.5W 3CCT 4P G24q-2 | 34 mm | 34 mm | 69 mm | 125 mm | 143 mm |

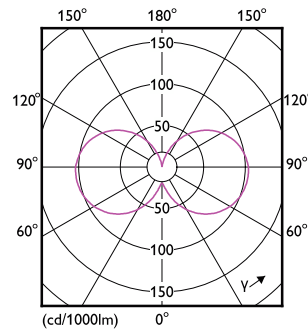
CorePro LED PLC 4P

Fotometriske data



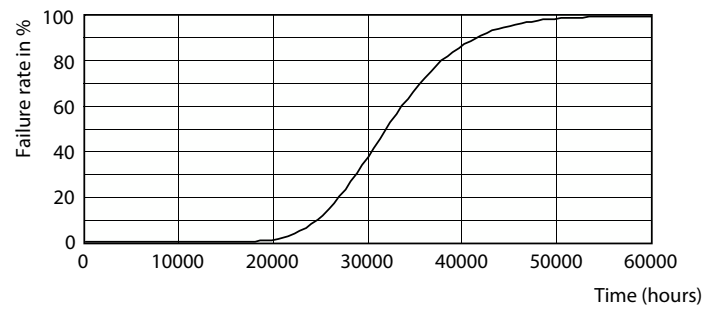
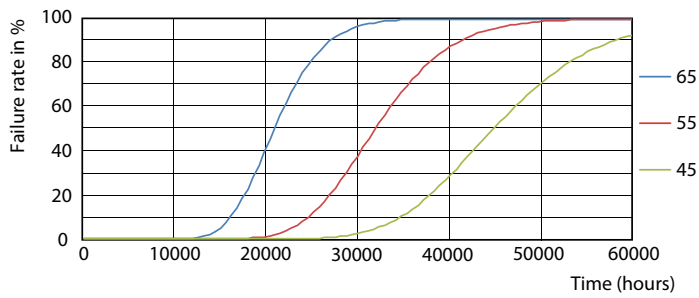
Spectral Power Distribution Colour - CorePro LED PLC 360D 6.5W 3CCT 4P G24q-2

General uniform lighting - CorePro LED PLC 360D 6.5W 3CCT 4P G24q-2



Light Distribution Diagram - CorePro LED PLC 360D 6.5W 3CCT 4P G24q-2

Levetid

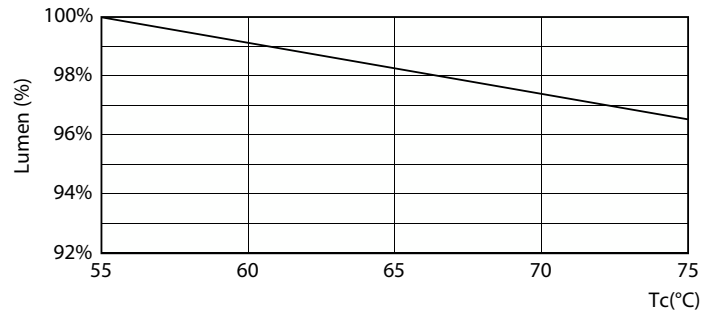
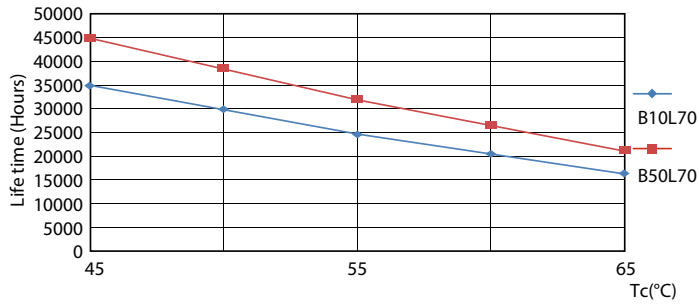


FailureRate

Life Expectancy Diagram

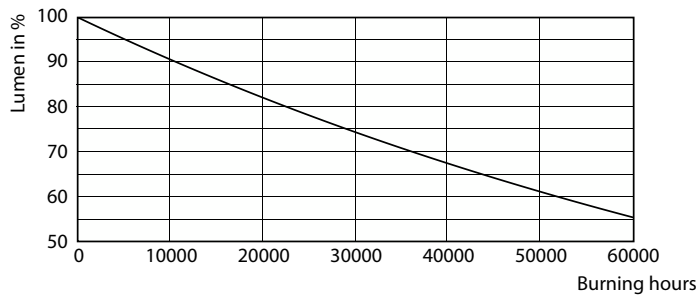
CorePro LED PLC 4P

Levetid



LifetimeVsTc

Lumen Maintenance Diagram - CorePro LED PLC 360D 6.5W 3CCT 4P G24q-2



Lumen Maintenance Diagram - CorePro LED PLC 360D 6.5W 3CCT 4P G24q-2

