



CorePro LED PLC 4P



CorePro LED PLC 360D 9.5W 3CCT 4P G24q-3

LED, PL-C, HF/230V, 148 mm, 9.5 W, 26W PL-C, 3000 K, 4000 K, 6500 K, 1150 lm, 1235 lm, 1150 lm, CRI 80, 30000 t

The CorePro LED PLC 4P integrerer en LED-lyskilde i den traditionelle lineære størrelse for lysstofrør. Dette produkt er ideelt til opgradering af løsninger inden for almen belysning: det opfylder de grundlæggende krav til belysning, giver betydelige energibesparelser og er miljøvenligt.

Produkt data

Generelle oplysninger	
Fod	G24q-3
Normeret levetid	30.000 t
Skiftedyklus	50.000
Lighting Technology	LED
Lysstrømsmålingsreference	Sphere
Garantiperiode	3 år
Lysteknisk	
Farvekode	3000/4000/6500
Spredningsvinkel (nom.)	360 °
Lysstrøm	1.150 1.235 1.150 lm
Farvebetegnelse	3000/4000/6500
Korreleret farvetemperatur (nom.)	3000 4000 6500 K
Lyseffekt (nominel) (nom.)	130 lm/W
Farveensartethed	<6
Farvegengivelsesindeks (CRI)	80
LLMF ved den nominelle levetids udløb (nom.)	70 %

Photobiological safety according to EN 62471	RGO
Drift og el	
Indgangsfrekvens	50 til 60 Hz
Strømforbrug	9,5 W
Lyskildens strømstyrke (nom.)	49 mA
Wattforbrugsækvivalent	26 W
Opstarttid (nom.)	0,5 s
Opvarmningstid til 60 % lyseffekt	0.5 s
Effektfaktor (brøk)	0.9
Spænding (nom.)	220-240 V
LED alternative to fluorescent lamp power	26W PL-C
Startstrøm ved lysnettet	10.6
Maks. lampenr. på MCB B type 10 A - Netspænding	72
Maks. lampe nr. på MCB B type 10A – EM ballast uden kompensationskondensator.	-
Maks. lampe nr. på MCB B type 10A – EM ballast med kompensationskondensator.	-
Maks. lampenr. på MCB B type 16 A - Netspænding	116

CorePro LED PLC 4P

Maks. lampe nr. på MCB B type 16A – EM ballast uden - kompensationskondensator.	
Maks. lampe nr. på MCB B type 16A – EM ballast med - kompensationskondensator.	
Forkoblingskompatibilitet	HF/230V
Temperatur	
T-kappe, maks. (nom.)	65 °C
Lysstyringssystemer og dæmpning	
Dæmpbar	Nej
Mekanik og armaturhus	
Pære finish	Matteret
Lyskildemateriale	Glas
Produktlængde	148 mm
Lyskildeform	PL-C
Nettovægt (stykke)	0,078 kg
Godkendelse og anvendelsesområde	
Energieffektivitetsklasse	E
Energiforbrug kWh/1000 t.	10 kWh
EPREL registreringsnummer	2522088
CE-mærke	Ja

EU RoHS-godkendt	Ja
Flimmerværdi (PstLM)	1
Værdi for stroboskopisk effekt (SVM)	0,4
Omgivelsestemperaturområde	-20 til +35 °C

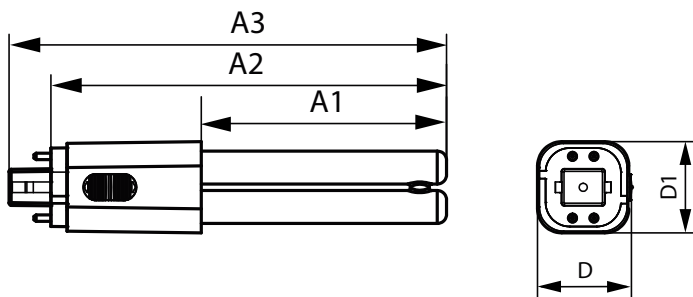
Anvendelsesbetingelser

Kan det bruges i lukkede armaturer?	Yes
Trådløs teknologi	Ikke relevant

Produktdata

Ordreproduktnavn	CorePro LED PLC 360D 9.5W 3CCT 4P G24q-3
Det fulde produktnavn	CorePro LED PLC 360D 9.5W 3CCT 4P G24q-3
Full EOC	872110314756100
Ordrekode	929004432302
Materialenr. (12NC)	929004432302
Tæller – antal pr. pakke	1
EAN/UPC - Produkt/Æske	8721103147561
Tæller – antal pakker pr. kasse (udvendig emballage)	10
EAN/UPC – kasse	8721103147578

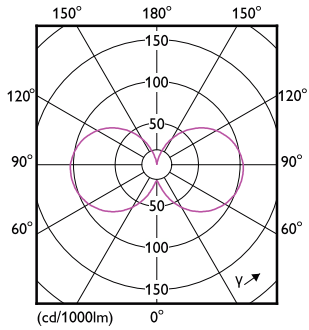
Målskitse



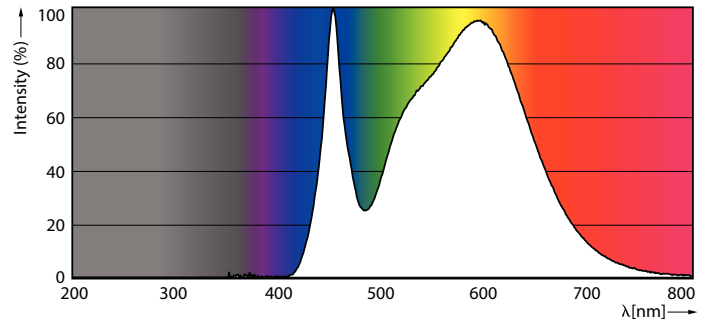
Product	D1	D	A1	A2	A3
CorePro LED PLC 360D 9.5W 3CCT 4P G24q-3	34 mm	34 mm	92 mm	148 mm	166 mm

CorePro LED PLC 4P

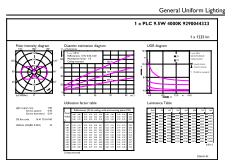
Fotometriske data



Light Distribution Diagram - CorePro LED PLC 360D 9.5W 3CCT 4P G24q-3

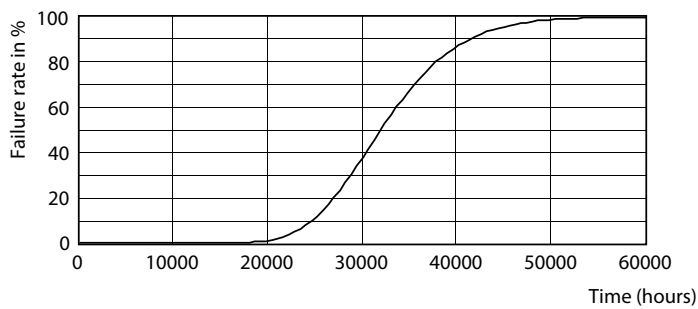


Spectral Power Distribution Colour - CorePro LED PLC 360D 9.5W 3CCT 4P G24q-3

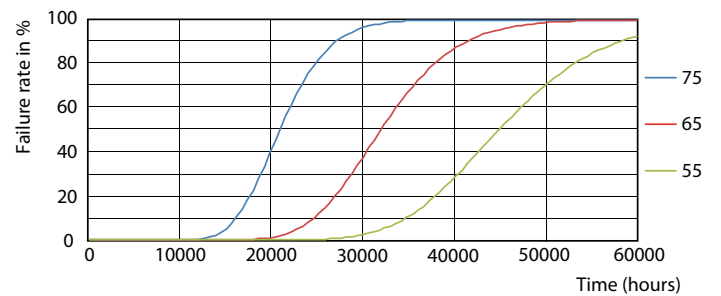


General uniform lighting - CorePro LED PLC 360D 9.5W 3CCT 4P G24q-3

Levetid



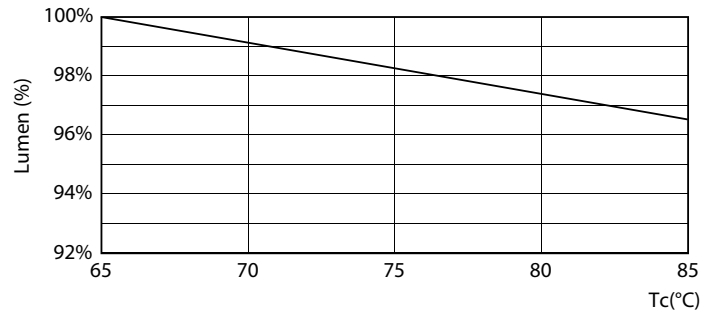
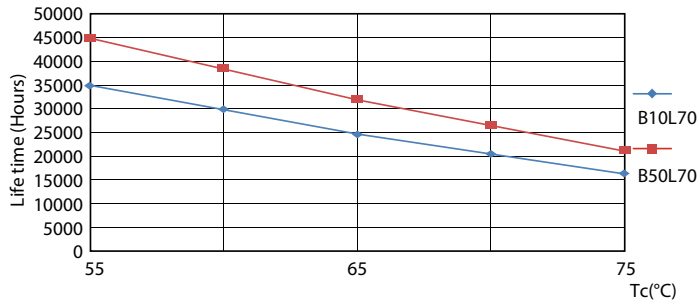
Life Expectancy Diagram



FailureRate

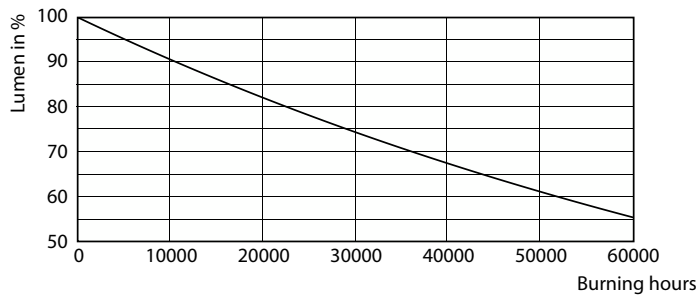
CorePro LED PLC 4P

Levetid



LifetimeVsTc

Lumen Maintenance Diagram - CorePro LED PLC 360D 9.5W 3CCT 4P G24q-3



Lumen Maintenance Diagram - CorePro LED PLC 360D 9.5W 3CCT 4P G24q-3

