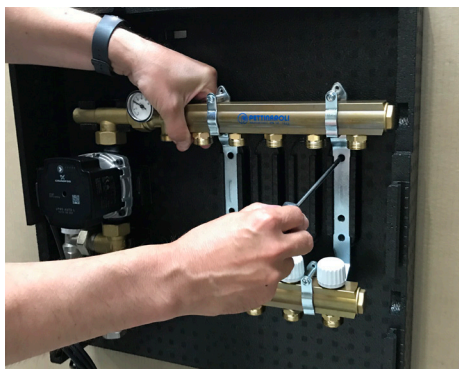


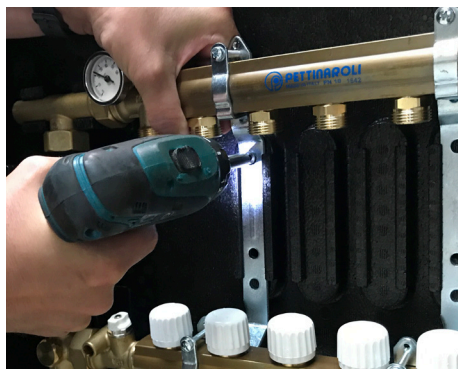
Isoleringsboks til gulvvarme

IS7037 - VVS-nr. 04 6868 920

Installationsvejledning - vers. 1.0



Placér fordelerrøret i isoleringsboksen. Tryk hul i isoleringen og forbered hul i væggen.



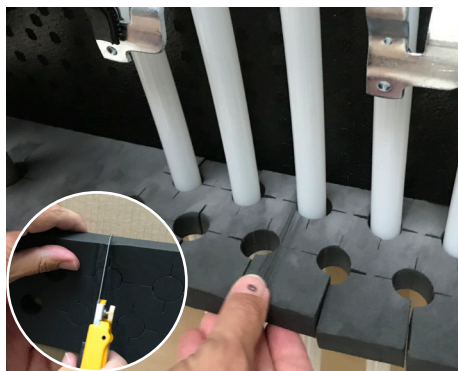
Skru boksen og manifold op på væggen. "Blød" tilspænding for ikke at mase isoleringen.



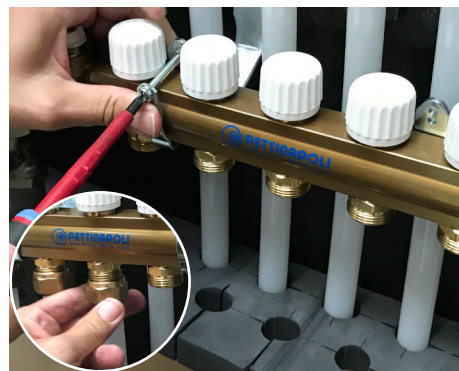
Afmontér det nederste manifold (returløb). Vægbeslag og omløber fra shunt.



Montér gulvvarmerørene på den øverste manifold (fremløb), samt frem- og returrørene på shunten.



Montér bundisoleringen. Udskær og tryk ud for gulvvarmerør.



Montér det nederste manifold (returløb) samt gulvvarmerør (retur).



Montér telestater og før ledningerne oven ud af boksen (husk også ledningen fra pumpen).



Isolér gulvvarmerørene samt frem- og returrørene til shunten.



Sæt låget på isoleringsboksen. Ved fordelerrør > 5 afg. anvendes isoleringskapper IS7035 (VVS-nr. 04 6868 911) til de øvrige kredse.