

Ventil - udsugning

KU



Beskrivelse

Ventil som anvendes for fraluft.

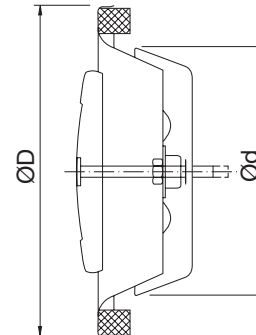
Designet til montering i væg eller loft.

KU ventilen monteres direkte i Lindab-rør ved hjælp af ventilrammerne VGU eller VRGL og på faconstykker ved hjælp af VRGM eller VEPF.

Vedligeholdelse

De synlige dele kan aftørres med en fugtig klud.

Dimensioner



Ød nom	ØD [mm]	m [kg]
100	130	0,19
125	160	0,27
160	190	0,38
200	245	0,58

Bestillingskode

Produkt	KU	125
Dimension Ød		

Materialer og finish

Materiale

Lakeret, galvaniseret stålplade.

farve

Hvid RAL 9003, glans 30, som modsvare NCS S 0502 Y.

Ventil - udsugning

KU

Tekniske data

Volumenstrøm, q [l/s] og [m³/h],
 totaltrykfald, Δp_t [Pa], og
 A-vægtet lydeffektniveau, L_{WA} [dB(A)], ved forskellige
 indstillinger, a [mm],
 vises i diagrammerne.

Lydeffektniveau i oktavniveau L_{Wok} [dB]

beregnes som $L_{Wok} = L_{WA} + K_{ok}$
 K_{ok} vises i tabellen nedenfor.

Ød nom	Ventil monteret i	Middelfrekvens [Hz]							
		63	125	250	500	1K	2K	4K	8K
100	Kanal	-	-8	-5	-6	-6	-4	-12	-21
125	Kanal	-	-11	-4	-6	-7	-3	-16	-25
160	Kanal	-	-7	-4	-6	-3	-6	-18	-31
200	Kanal	-	-7	-6	-7	-2	-9	-18	-27

Tolerance	-	±3	±2	±2	±2	±2	±2	±3
-----------	---	----	----	----	----	----	----	----

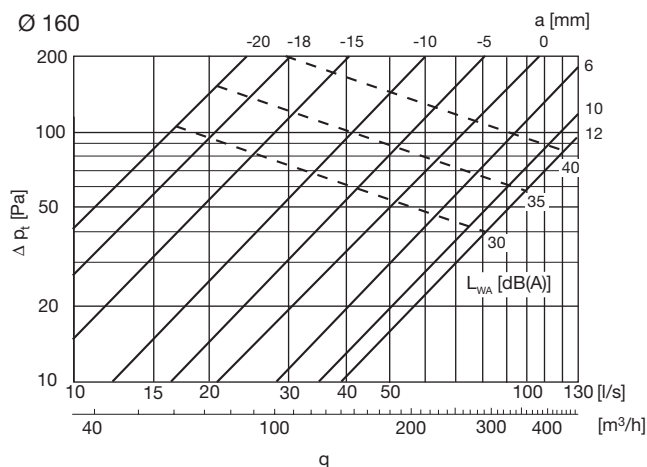
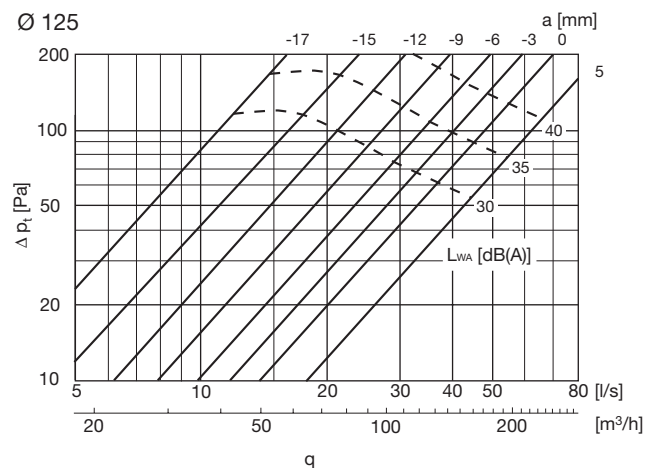
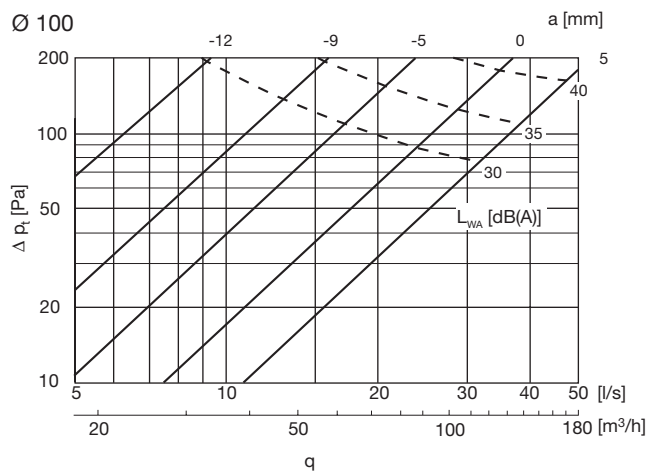
Egendæmpning ΔL , [dB]

Ød nom	Ventil monteret i	Indstilling a [mm]	Middelfrekvens [Hz]							
			63	125	250	500	1K	2K	4K	8K
100	Kanal	-12	21	18	12	14	12	11	12	15
		-5	21	16	9	11	9	8	8	12
		5	21	16	8	10	8	7	5	11
125	Kanal	-17	22	16	11	9	7	7	9	12
		-9	21	16	9	8	5	5	7	8
		5	20	15	9	6	4	3	4	7
160	Kanal	-15	19	14	9	8	6	7	9	10
		-5	19	13	9	6	5	4	6	8
		5	18	13	8	5	4	3	6	6
200	Kanal	-25	17	12	10	9	9	12	14	12
		0	16	10	7	6	6	6	10	7
		20	16	10	6	4	4	5	9	6

Tolerance	±6	±3	±2	±2	±2	±2	±2	±3
-----------	----	----	----	----	----	----	----	----

Indregulering

Indreguleringsdata for kontrol af luftmængden findes i
 installationsvejledning.



Ventil - udsugning

KU

