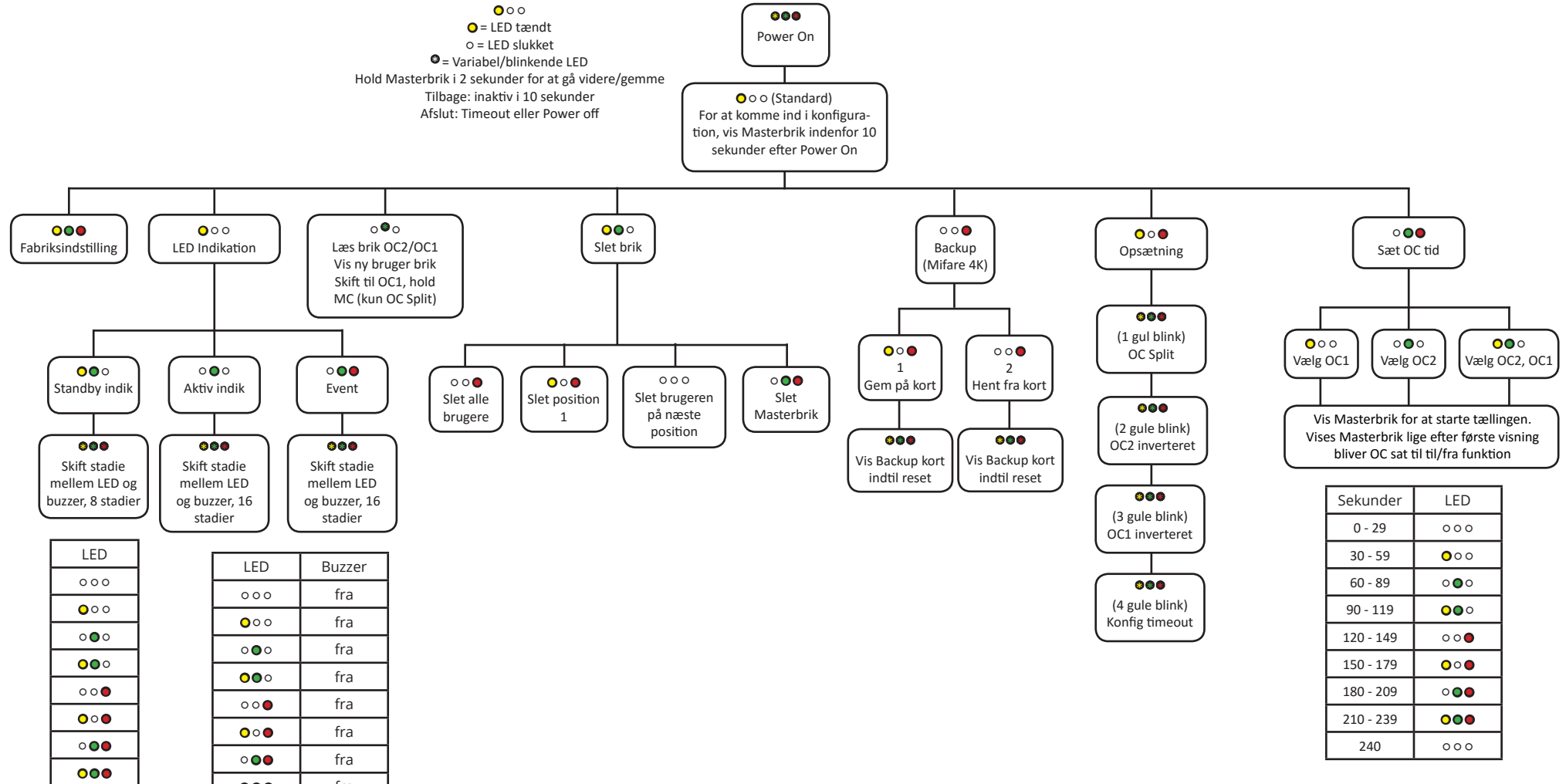


M1000 Konfigurationsskema - oktober 2015

● ● ● ●
● ● ● = LED tændt
● ● ● = LED slukket
● ● ● ● = Variabel/blinkende LED
 Hold Masterbrik i 2 sekunder for at gå videre/gemme
 Tilbage: inaktiv i 10 sekunder
 Afslut: Timeout eller Power off



LED
○ ○ ○
● ○ ○
○ ● ○
● ● ○
○ ○ ●
● ○ ●
○ ● ●
● ● ●

LED	Buzzer
○ ○ ○	fra
● ○ ○	fra
○ ● ○	fra
● ● ○	fra
○ ○ ●	fra
● ○ ●	fra
○ ● ●	fra
● ● ●	fra
○ ○ ○	til
● ○ ○	til
○ ● ○	til
● ● ○	til
○ ○ ●	til
● ○ ●	til
○ ● ●	til
● ● ●	til

Sekunder	LED
0 - 29	○ ○ ○
30 - 59	● ○ ○
60 - 89	○ ● ○
90 - 119	● ● ○
120 - 149	○ ○ ●
150 - 179	● ○ ●
180 - 209	○ ● ●
210 - 239	● ● ●
240	○ ○ ○