



# MASTER LEDtube EM/ Mains



## MAS LEDtube 1500mm UO 21.7W 840 T8

Philips MASTER LEDtube har en LED-lyskilde integreret i en traditionel lysstofrørsudformning. Dens unikke design skaber et perfekt ensartet visuelt look, som ikke kan skelnes fra traditionelle lysstofrør. Disse T8 LED-rør er det rette valg for fremragende ydeevne og er designet til at modstå hverdagens forhold. Store besparelser takket være lavt energiforbrug og en usædvanlig lang levetid, hvilket sikrer, at dette rør kan håndtere enhver krævende anvendelse.

### Advarsler og sikkerhed

- BEMÆRKNINGER: Den generelle energieffektivitet og lysfordeling i alle installationer hvor disse lyskilder anvendes, afhænger af installationens design.

### Produkt data

Generelle oplysninger	
Fod	G13 ROT
Normeret levetid	75.000 t
Skiftcyklus	200.000
Lighting Technology	LED
Lysstrømsmålingsreference	Sphere
CE-mærke	Ja
EU RoHS-godkendt	Ja
Lysteknisk	
Farvekode	840 [CCT of 4000K]
Spredningsvinkel (nom.)	160 °
Lysstrøm	3.700 lm
Farvebetegnelse	Kold hvid (CW)
Korreleret farvetemperatur (nom.)	4000 K

Lyseffekt (nominel) (nom.)	170 lm/W
Farveensartethed	<6
Farvegengivelsesindeks (CRI)	80
LLMF ved den nominelle levetids udløb (nom.)	70 %
Flimmerværdi (PstLM)	0,5
Værdi for stroboskopisk effekt (SVM)	0,2
Photobiological safety according to EN 62471	RG0
Drift og el	
Linjefrekvens	50 to 60 Hz
Indgangsfrekvens	50 til 60 Hz
Strømforbrug	21,7 W
Lyskildens strømstyrke (maks.)	108 mA
Lyskildens strømstyrke (min.)	89 mA
Opstartstid (nom.)	0,5 s

## MASTER LEDtube EM/Mains

Opvarmningstid til 60 % lyseffekt	0.5 s
Effektfaktor (brøk)	0.9
Spænding (nom.)	220-240 V
LED alternative to fluorescent lamp power	58 W
Startstrøm ved lysnettet	8.4
Maks. lampenr. på MCB B type 10 A - Netspænding	70
Maks. lampenr. på MCB B type 10 A – EM-forkobling uden komp.kappe.	70
Maks. lampenr. på MCB B type 10 A – EM-forkobling med komp.kappe.	10
Maks. lampenr. på MCB B type 16 A - Netspænding	110
Maks. lampenr. på MCB B type 16 A – EM-forkobling uden komp.kappe.	110
Maks. lampenr. på MCB B type 16 A – EM-forkobling med komp.kappe.	16

### Temperatur

Omgivende temperaturområde	-20 °C til 45 °C
T-kappe, maks. (nom.)	60 °C

### Lysstyringssystemer og dæmpning

Dæmpbar	Nej
---------	-----

### Mekanik og armaturhus

Pære finish	Matteret
Lyskildemateriale	Plast
Produktlængde	1.500 mm
Lyskildeform	T8

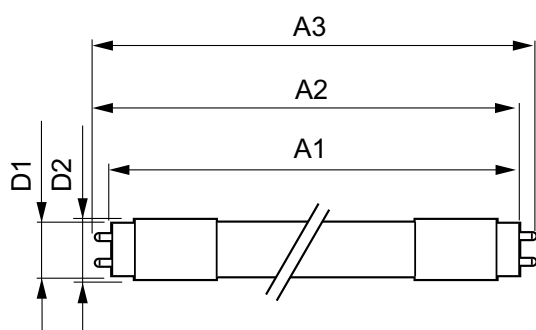
### Godkendelse og anvendelsesområde

Energieffektivitetsklasse	C
Energibesparende produkt	Ja
Godkendelsesmærkninger	RoHS-overensstemmelse TUV CE-mærkning KEMA Keur-certifikat
Energiforbrug kWh/1000 t.	22 kWh
EPREL-registreringsnummer	1206977

### Produktdata

Ordreproduktnavn	MAS LEDtube 1500mm UO 21.7W 840 T8
Det fulde produktnavn	MAS LEDtube 1500mm UO 21.7W 840 T8
Full EOC	871951431664500
Beskrivelse af lokal kode	2057812786
Ordrekode	929002998602
Materialenr. (12NC)	929002998602
Lokal ordrekode	2057812786
SAP-tæller – antal pr. pakke	1
EAN/UPC - Produkt/Æske	8719514316645
Tæller – antal pakker pr. kasse (udvendig emballage)	10
EAN/UPC – kasse	8719514316652

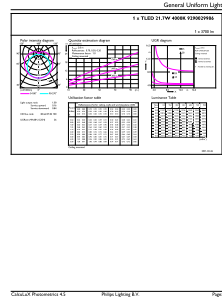
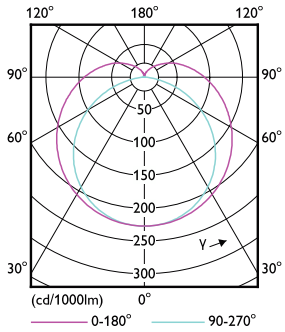
## Målskitse



Product	D1	D2	A1	A2	A3
MAS LEDtube 1500mm UO 21.7W 840 T8	25,8 mm	28 mm	1.498,8 mm	1.505,9 mm	1.513 mm

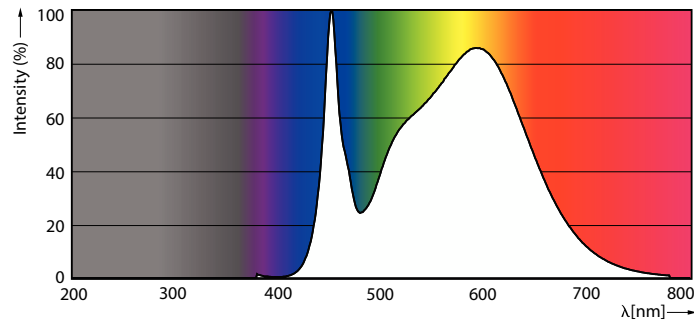
# MASTER LEDtube EM/Mains

## Fotometriske data



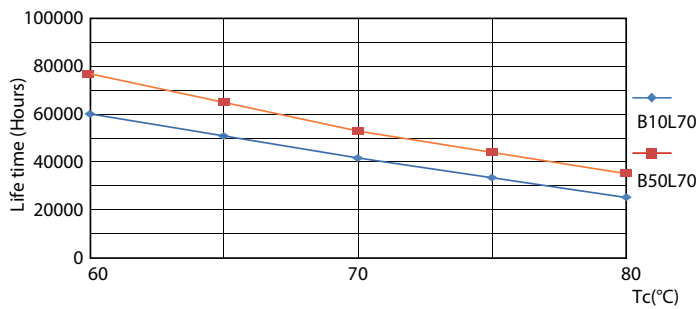
Light Distribution Diagram - MAS LEDtube 1500mm UO 21.7W 840 T8

General uniform lighting - MAS LEDtube 1500mm UO 21.7W 840 T8

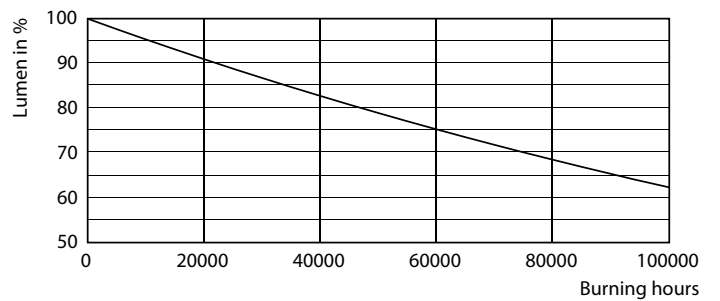


Spectral Power Distribution Colour - MAS LEDtube 1500mm UO 21.7W 840 T8

## Levetid



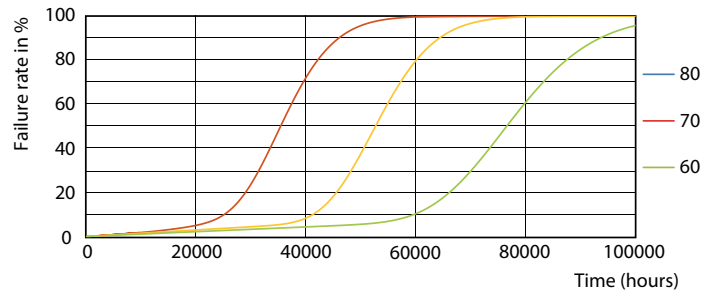
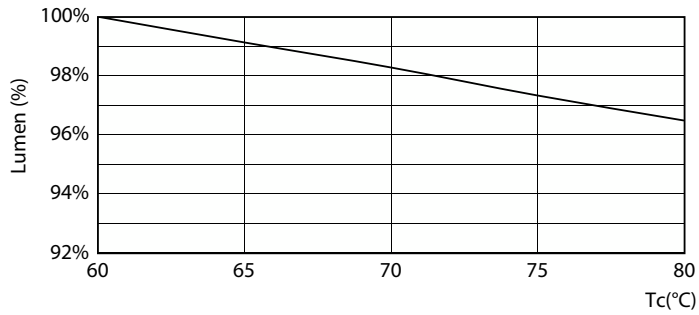
Life Expectancy Diagram - MAS LEDtube 1500mm UO 21.7W 840 T8



Lumen Maintenance Diagram - MAS LEDtube 1500mm UO 21.7W 840 T8

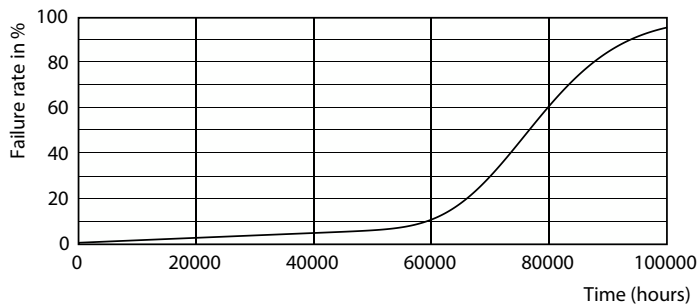
# MASTER LEDtube EM/Mains

## Levetid



Lumen Maintenance Diagram - MAS LEDtube 1500mm UO 21.7W 840 T8

Life Expectancy Diagram - MAS LEDtube 1500mm UO 21.7W 840 T8



Life Expectancy Diagram - MAS LEDtube 1500mm UO 21.7W 840 T8

