



# CorePro LED PLS



## CorePro LED PLS 3.5W 840 2P G23

Philips CorePro LED PLS integrerer en LED-lyskilde i den traditionelle lineære størrelse for lysstofrør. Dette produkt er ideelt til opgradering af løsninger inden for almen belysning: det opfylder de grundlæggende krav til belysning, giver betydelige energibesparelser og er miljøvenligt.

### Produkt data

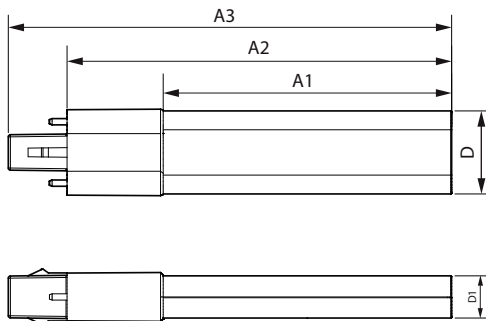
Generelle oplysninger	
Fod	G23
Normeret levetid	30.000 t
Skiftecyklus	50.000
Lighting Technology	LED
Lysstrømsmålingsreference	Sphere
Lysteknisk	
Farvekode	840 [CCT of 4000K]
Spredningsvinkel (nom.)	120 °
Lysstrøm	390 lm
Lyseffekt (nominel) (nom.)	111 lm/W
Farvebetegnelse	Kold hvid (CW)
Korreleret farvetemperatur (nom.)	4000 K
Farveensartethed	<6
Farvegengivelsesindeks (CRI)	82
LLMF ved den nominelle levetids udløb (nom.)	70 %
Flimmerværdi (PstLM)	1
Værdi for stroboskopisk effekt (SVM)	0,4
Photobiological safety according to EN 62471	RG0
Drift og el	
Indgangsfrekvens	50 til 60 Hz
Strømforsyning	
Strømforbrug	3,5 W
Lyskildens strømstyrke (nom.)	22 mA
Opstarttid (nom.)	0,5 s
Opvarmningstid til 60 % lyseffekt	0,5 s
Effektfaktor (brøk)	0,9
Spænding (nom.)	220-240 V
LED alternative to fluorescent lamp power	7 W
Startstrøm ved lysnettet	6,6
Maks. lampenr. på MCB B type 10 A - Netspænding	116
Maks. lampe nr. på MCB B type 10A – EM ballast uden kompensationskondensator.	500
Maks. lampe nr. på MCB B type 10A – EM ballast med kompensationskondensator.	-
Maks. lampenr. på MCB B type 16 A - Netspænding	186
Maks. lampe nr. på MCB B type 16A – EM ballast uden kompensationskondensator.	801
Maks. lampe nr. på MCB B type 16A – EM ballast med kompensationskondensator.	-
Forkoblingskompatibilitet	EM/230V
Temperatur	
Omgivende temperaturområde	-20 til +45 °C

# CorePro LED PLS

T-kappe, maks. (nom.)	45 °C
<b>Lysstyringssystemer og dæmpning</b>	
Dæmpbar	Nej
<b>Mekanik og armaturhus</b>	
Pære finish	Matteret
Lyskildemateriale	Plast
Produktlængde	0 mm
Lyskildeform	PL-S
<b>Godkendelse og anvendelsesområde</b>	
Energieffektivitetsklasse	E
Energibesparende produkt	Ja
Godkendelsesmærkninger	RoHS-overensstemmelse CE-mærkning KEMA Keur-certifikat
Energiforbrug kWh/1000 t.	4 kWh
EPREL-registreringsnummer	1820626
CE-mærke	Ja

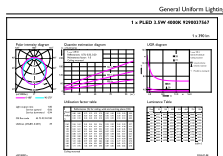
EU RoHS-godkendt	Ja
<b>Produktdata</b>	
Ordreproduktnavn	CorePro LED PLS 3.5W 840 2P G23
Det fulde produktnavn	CorePro LED PLS 3.5W 840 2P G23
Full EOC	872016928656600
Beskrivelse af lokal kode	2057819051
Ordrekode	929003756702
Materialenr. (12NC)	929003756702
Lokal ordrekode	2057819051
Tæller – antal pr. pakke	1
Nettovægt (stykke)	0,038 kg
EAN/UPC – Produkt/Æske	8720169286566
Tæller – antal pakker pr. kasse (udvendig emballage)	20
EAN/UPC – kasse	8720169286573

## Målskitse



Product	D1	D2	A1	A2	A3
CorePro LED PLS 3.5W 840 2P G23	34 mm		79 mm	115 mm	137 mm

## Fotometriske data

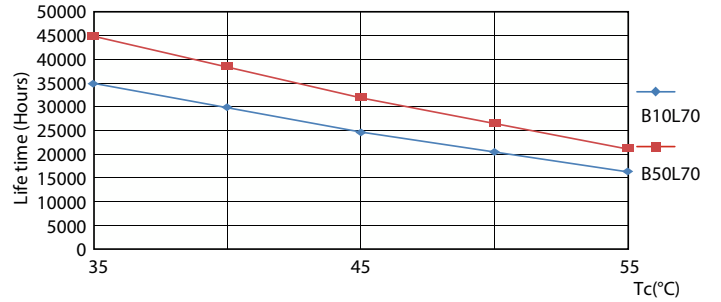
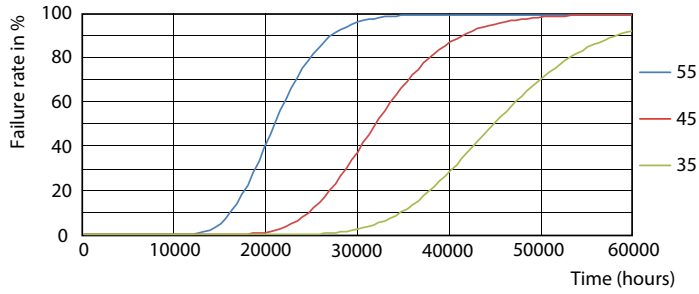


General Uniform Lighting - CorePro LED PLS 3.5W 840 2P G23

### General uniform lighting - CorePro LED PLS 3.5W 840 2P G23

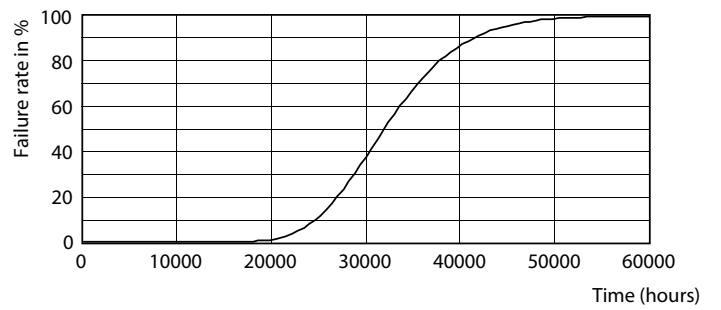
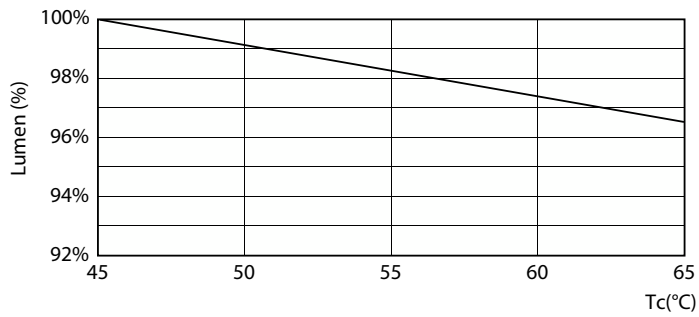
# CorePro LED PLS

## Levetid



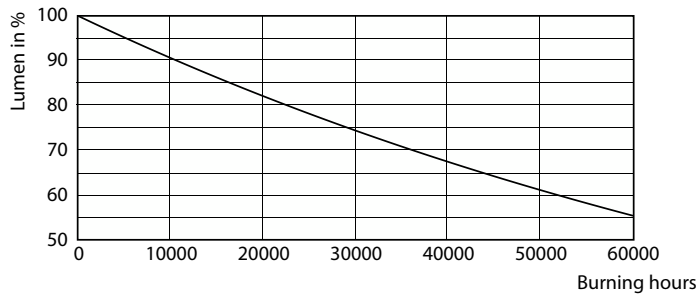
FailureRate

LifetimeVsTc



Lumen Maintenance Diagram - CorePro LED PLS 3.5W 840 2P G23

Life Expectancy Diagram



Lumen Maintenance Diagram - CorePro LED PLS 3.5W 840 2P G23

