



CorePro LEDtube InstantFit HF T5



CorePro LEDtube HF 1200mm HE 17.1W 865T5

CorePro LEDtube InstantFit HF T5 er den hurtige og nemme måde at udskifte T5-lysstofrør på med en hurtig tilbagebetalingstid. Produktet er designet med branchens førende ballastkompatibilitet og er ideelt til dine daglige belysningsopgaver. Med enkel plug-and-play-installation forbedrer det energieffektiviteten med det samme og holder længere end konventionelle T5.

Produkt data

Generelle oplysninger	
Fod	G5
Normeret levetid	50.000 t
Skiftcyklus	50.000
Lighting Technology	LED
Lysstrømsmålingsreference	Sphere

Lysteknisk	
Farvekode	865 [CCT of 6500K]
Spredningsvinkel (nom.)	200 °
Lysstrøm	2.500 lm
Lyseffekt (nominel) (nom.)	146 lm/W
Farvebetegnelse	Koldt dagslys
Korreleret farvetemperatur (nom.)	6500 K
Farveensartethed	<6
Farvegengivelsesindeks (CRI)	80
LLMF ved den nominelle levetids udløb (nom.)	70 %
Photobiological safety according to EN 62471	RG0

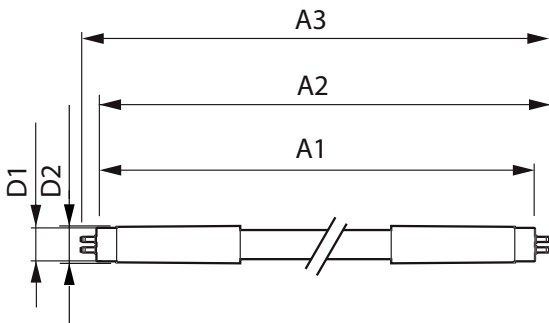
Drift og el	
Indgangsfrekvens	30 K til 100 K Hz
Strømforbrug	17,1 W
Lyskildens strømstyrke (maks.)	350 mA
Lyskildens strømstyrke (min.)	150 mA
Opstarttid (nom.)	0,5 s
Opvarmningstid til 60 % lyseffekt	0,5 s
Effektfaktor (brøk)	0,9
Spænding (nom.)	70-120 V
LED alternative to fluorescent lamp power	28 W
Startstrøm ved lysnettet	-
Maks. lampenr. på MCB B type 10 A - Netspænding	-
Maks. lampe nr. på MCB B type 10A – EM ballast uden kompensationskondensator.	-
Maks. lampe nr. på MCB B type 10A – EM ballast med kompensationskondensator.	-
Maks. lampenr. på MCB B type 16 A - Netspænding	-
Maks. lampe nr. på MCB B type 16A – EM ballast uden kompensationskondensator.	-

CorePro LEDtube InstantFit HF T5

Maks. lampe nr. på MCB B type 16A – EM ballast med kompensationskondensator.	-
Forkoblingskompatibilitet	HF
Temperatur	
Omgivende temperaturområde	-20 til +45 °C
T-kappe, maks. (nom.)	45 °C
Lysstyringssystemer og dæmpning	
Dæmpbar	Nej
Mekanik og armaturhus	
Pære finish	Matteret
Lyskildemateriale	Glas
Produktlængde	1.200 mm
Lyskildeform	T5
Godkendelse og anvendelsesområde	
Energieffektivitetsklasse	D
Energibesparende produkt	Ja
Godkendelsesmærkninger	RoHS-overensstemmelse KEMA Keur-certifikat

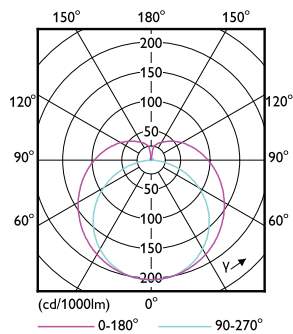
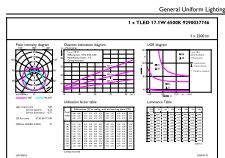
Energiforbrug kWh/1000 t.	18 kWh
EPREL-registreringsnummer	1880100
CE-mærke	Ja
EU RoHS-godkendt	Ja
Produktdata	
Ordreproduktnavn	CorePro LEDtube HF 1200mm HE 17.1W 865T5
Det fulde produktnavn	CorePro LEDtube HF 1200mm HE 17.1W 865T5
Full EOC	872016929550600
Beskrivelse af lokal kode	2057819174
Ordrekode	929003774602
Materialenr. (12NC)	929003774602
Lokal ordrekode	2057819174
Tæller – antal pr. pakke	1
Nettovægt (stykke)	0,160 kg
EAN/UPC - Produkt/Æske	8720169295506
Tæller – antal pakker pr. kasse (udvendig emballage)	10
EAN/UPC – kasse	8720169295513

Målskitse



Product
CorePro LEDtube HF 1200mm HE 17.1W 865T5

Fotometriske data

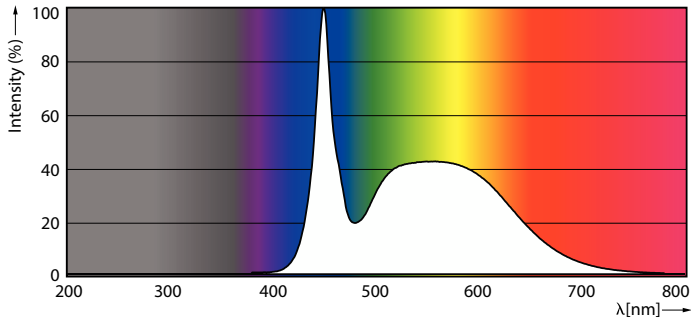


General uniform lighting - CorePro LEDtube HF 1200mm HE 17.1W 865T5

Light Distribution Diagram - CorePro LEDtube HF 1200mm HE 17.1W 865T5

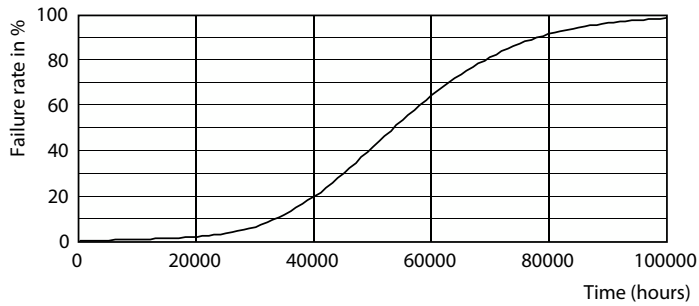
CorePro LEDtube InstantFit HF T5

Fotometriske data

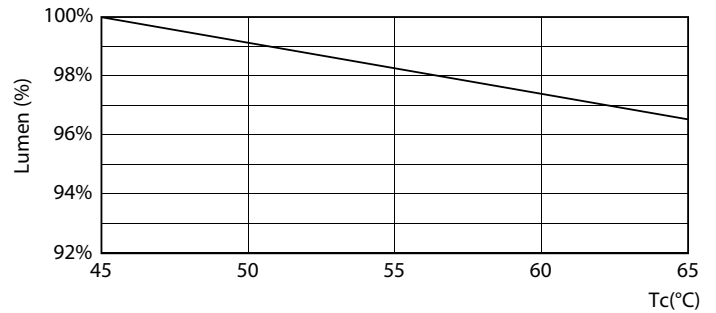


Spectral Power Distribution Colour - CorePro LEDtube HF 1200mm HE 17.1W 865T5

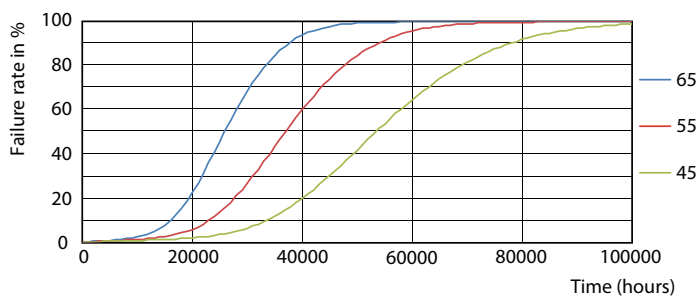
Levetid



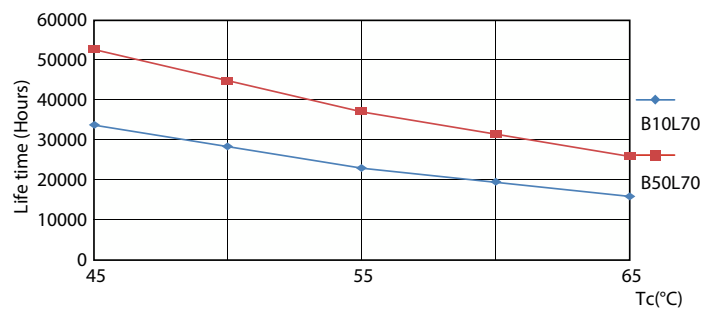
Life Expectancy Diagram



Lumen Maintenance Diagram - CorePro LEDtube HF 1200mm HE 17.1W 865T5



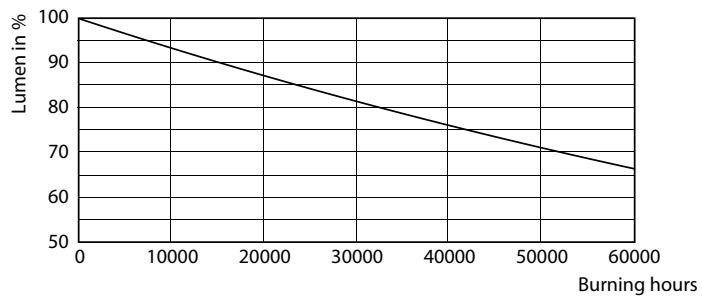
FailureRate



LifetimeVsTc

CorePro LEDtube InstantFit HF T5

Levetid



Lumen Maintenance Diagram - CorePro LEDtube HF 1200mm HE 17.1W
865T5

