



CorePro LED PLL



CorePro LED Urban PLL Mains 13W 840

Philips CorePro LED PLL er den ideelle opgraderingsløsning til downlights og armaturer i en lang række almene belysningsanvendelser. Den integrerer en LED-lyskilde i den traditionelle lineære størrøse for lysstofrør, hvilket giver enestående energibesparelser i lyskildens levetid (som er det dobbelte af levetiden for lysstofrør).

Produkt data

Generelle oplysninger	
Fod	2G11
Normeret levetid	30.000 t
Skiftecyklus	200.000
Lighting Technology	LED
Lysstrømsmålingsreference	Sphere
Lysteknik	
Farvekode	840 [CCT of 4000K]
Spredningsvinkel (nom.)	360 °
Lysstrøm	1.600 lm
Lyseffekt (nominel) (nom.)	123 lm/W
Farvetegnelse	Kold hvid (CW)
Korreleret farvetemperatur (nom.)	4000 K
Farveensartethed	<6
Farvegengivelsesindeks (CRI)	80
LLMF ved den nominelle levetids udløb (nom.)	70 %
Flimmerværdi (PstLM)	1
Værdi for stroboskopisk effekt (SVM)	0,4
Photobiological safety according to EN 62471	RG0

Drift og el	
Indgangsfrekvens	50 til 60 Hz
Strømforbrug	13 W
Lyskildens strømstyrke (nom.)	70 mA
Opstarttid (nom.)	0,5 s
Opvarmningstid til 60 % lyseffekt	0,5 s
Effektfaktor (brøk)	0,9
Spænding (nom.)	220-240 V
LED alternative to fluorescent lamp power	24 W
Startstrøm ved lysnettet	3,4
Maks. lampenr. på MCB B type 10 A - Netspænding	140
Maks. lampe nr. på MCB B type 10A – EM ballast uden kompensationskondensator.	-
Maks. lampe nr. på MCB B type 10A – EM ballast med kompensationskondensator.	-
Maks. lampenr. på MCB B type 16 A - Netspænding	225
Maks. lampe nr. på MCB B type 16A – EM ballast uden kompensationskondensator.	-
Maks. lampe nr. på MCB B type 16A – EM ballast med kompensationskondensator.	-
Forkoblingskompatibilitet	230V

CorePro LED PLL

Temperatur

Omgivende temperaturområde	-30 til +45 °C
T-kappe, maks. (nom.)	60 °C

Lysstyringssystemer og dæmpning

Dæmpbar	Nej
---------	-----

Mekanik og armaturhus

Pære finish	Klar
Lyskildemateriale	Plast
Produktlængde	300 mm
Lyskildeform	PL-L

Godkendelse og anvendelsesområde

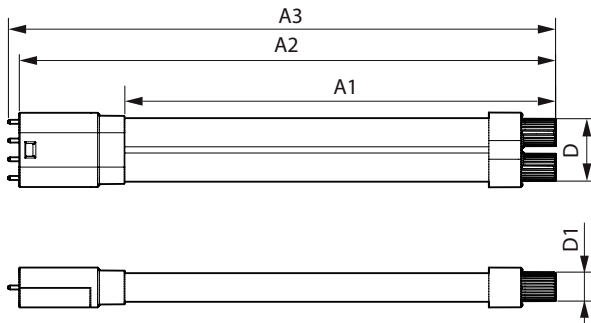
Energieffektivitetsklasse	E
Energibesparende produkt	Ja
Godkendelsesmærkninger	RoHS-overensstemmelse CE-mærkning KEMA Keur-certifikat
Energiforbrug kWh/1000 t.	13 kWh
EPREL-registreringsnummer	1826743

CE-mærke	Ja
EU RoHS-godkendt	Ja

Produktdata

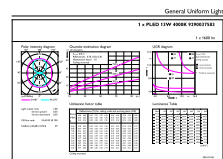
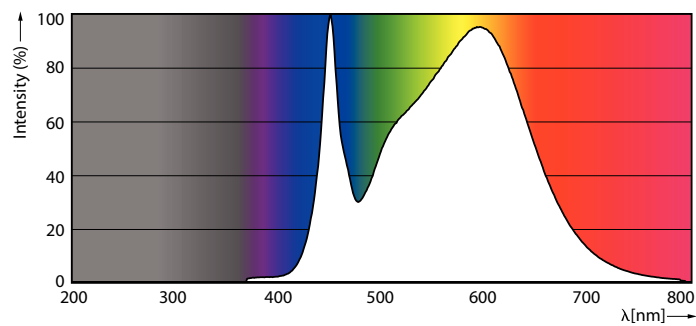
Ordreproduktnavn	CorePro LED Urban PLL Mains 13W 840
Det fulde produktnavn	CorePro LED Urban PLL Mains 13W 840
Full EOC	872016928718100
Beskrivelse af lokal kode	2057819226
Ordrekode	929003758302
Materialenr. (12NC)	929003758302
Lokal ordrekode	2057819226
Tæller – antal pr. pakke	1
Nettovægt (stykke)	0,125 kg
EAN/UPC – Produkt/Æske	8720169287181
Tæller – antal pakker pr. kasse (udvendig emballage)	10
EAN/UPC – kasse	8720169287198

Målskitse



Product	D1	D	A1	A2	A3
CorePro LED Urban PLL Mains 13W 840	17 mm	37 mm	253 mm	315 mm	321 mm

Fotometriske data



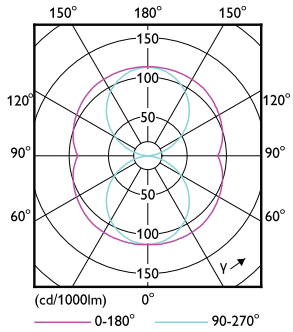
Lighting Performance Ltd. | Lighting Design Ltd. | Page 1/1

Spectral Power Distribution Colour - CorePro LED Urban PLL Mains 13W 840

General uniform lighting - CorePro LED Urban PLL Mains 13W 840

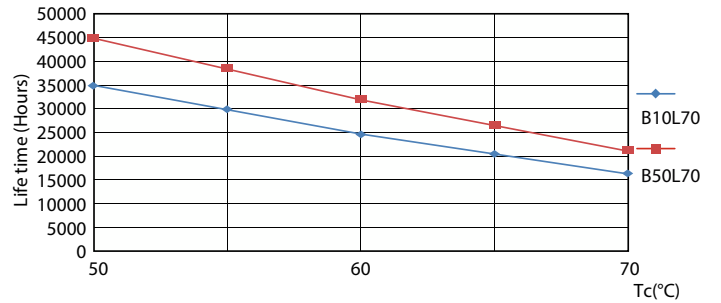
CorePro LED PLL

Fotometriske data



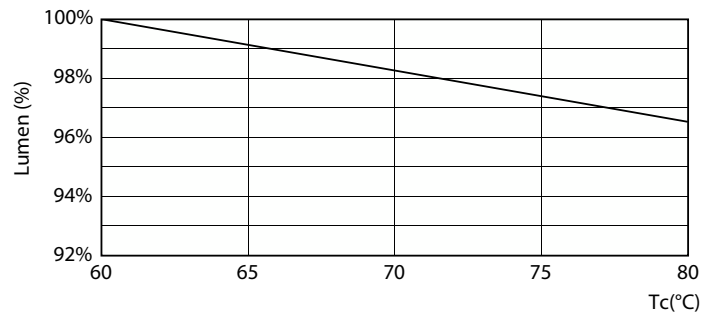
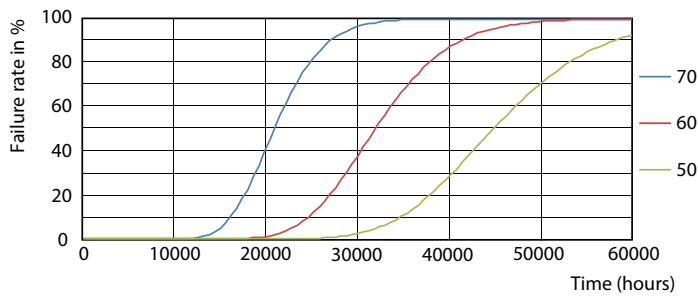
Light Distribution Diagram - CorePro LED Urban PLL Mains 13W 840

Levetid



Life Expectancy Diagram

LifetimeVsTc



FailureRate

Lumen Maintenance Diagram - CorePro LED Urban PLL Mains 13W 840

CorePro LED PLL

Levetid



Lumen Maintenance Diagram - CorePro LED Urban PLL Mains 13W 840

