



# CorePro LED PLL



## CorePro LED Urban PLL Mains 18W 830

Philips CorePro LED PLL er den ideelle opgraderingsløsning til downlights og armaturer i en lang række almene belysningsanvendelser. Den integrerer en LED-lyskilde i den traditionelle lineære størrøse for lysstofrør, hvilket giver enestående energibesparelser i lyskildens levetid (som er det dobbelte af levetiden for lysstofrør).

### Produkt data

Generelle oplysninger	
Fod	2G11
Normeret levetid	30.000 t
Skiftecyklus	200.000
Lighting Technology	LED
Lysstrømsmålingsreference	Sphere
Lysteknisk	
Farvekode	830 [CCT of 3000K]
Spredningsvinkel (nom.)	360 °
Lysstrøm	2.100 lm
Lyseffekt (nominel) (nom.)	116 lm/W
Farvebetegnelse	Hvid (WH)
Korreleret farvetemperatur (nom.)	3000 K
Farveensartethed	<6
Farvegengivelsesindeks (CRI)	80
LLMF ved den nominelle levetids udløb (nom.)	70 %
Flimmerværdi (PstLM)	1
Værdi for stroboskopisk effekt (SVM)	0,4
Photobiological safety according to EN 62471	RG0

Drift og el	
Indgangsfrekvens	50 til 60 Hz
Strømforbrug	18 W
Lyskildens strømstyrke (nom.)	100 mA
Opstartstid (nom.)	0,5 s
Opvarmningstid til 60 % lyseffekt	0,5 s
Effektfaktor (brøk)	0,9
Spænding (nom.)	220-240 V
LED alternative to fluorescent lamp power	36 W
Startstrøm ved lysnettet	4,3
Maks. lampenr. på MCB B type 10 A - Netspænding	100
Maks. lampe nr. på MCB B type 10A – EM ballast uden kompensationskondensator.	-
Maks. lampe nr. på MCB B type 10A – EM ballast med kompensationskondensator.	-
Maks. lampenr. på MCB B type 16 A - Netspænding	160
Maks. lampe nr. på MCB B type 16A – EM ballast uden kompensationskondensator.	-
Maks. lampe nr. på MCB B type 16A – EM ballast med kompensationskondensator.	-
Forkoblingskompatibilitet	230V

# CorePro LED PLL

## Temperatur

Omgivende temperaturområde	-30 til +45 °C
T-kappe, maks. (nom.)	55 °C

## Lysstyringssystemer og dæmpning

Dæmpbar	Nej
---------	-----

## Mekanik og armaturhus

Pære finish	Klar
Lyskildemateriale	Plast
Produktlængde	400 mm
Lyskildeform	PL-L

## Godkendelse og anvendelsesområde

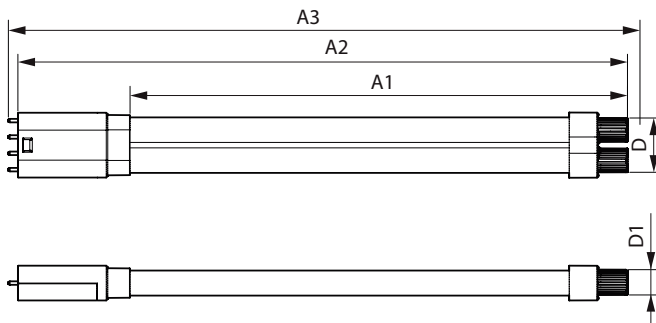
Energieffektivitetsklasse	E
Energibesparende produkt	Ja
Godkendelsesmærkninger	RoHS-overensstemmelse CE-mærkning KEMA Keur-certifikat
Energiforbrug kWh/1000 t.	18 kWh
EPREL-registreringsnummer	1826744

CE-mærke	Ja
EU RoHS-godkendt	Ja

## Produktdata

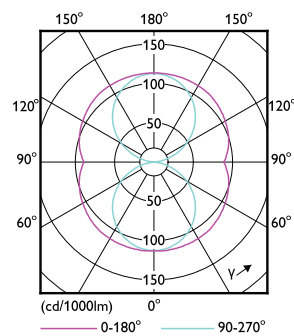
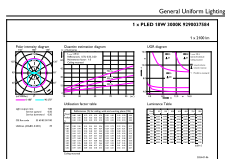
Ordreproduktnavn	CorePro LED Urban PLL Mains 18W 830
Det fulde produktnavn	CorePro LED Urban PLL Mains 18W 830
Full EOC	872016928720400
Beskrivelse af lokal kode	2057819239
Ordrekode	929003758402
Materialenr. (12NC)	929003758402
Lokal ordrekode	2057819239
Tæller – antal pr. pakke	1
Nettovægt (stykke)	0,150 kg
EAN/UPC – Produkt/Æske	8720169287204
Tæller – antal pakker pr. kasse (udvendig emballage)	10
EAN/UPC – kasse	8720169287211

## Målskitse



Product	D1	D	A1	A2	A3
CorePro LED Urban PLL Mains 18W 830	17 mm	37 mm	335 mm	410 mm	416 mm

## Fotometriske data

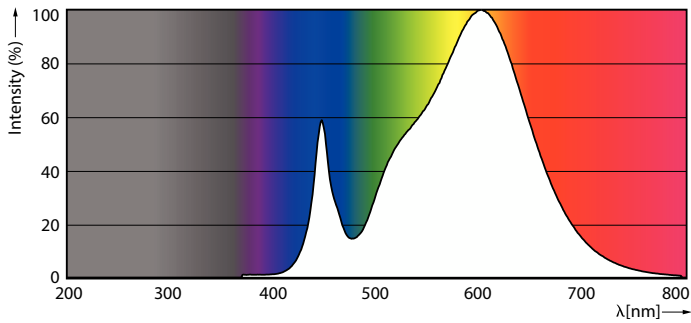


General uniform lighting - CorePro LED Urban PLL Mains 18W 830

Light Distribution Diagram - CorePro LED Urban PLL Mains 18W 830

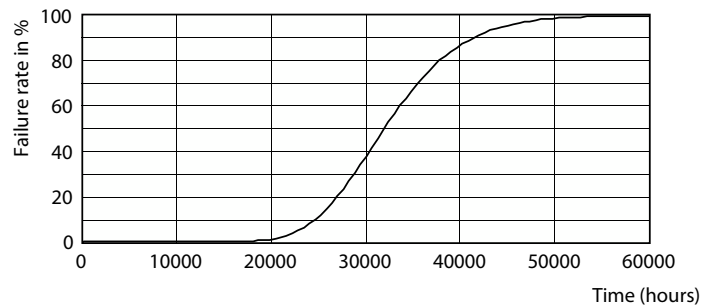
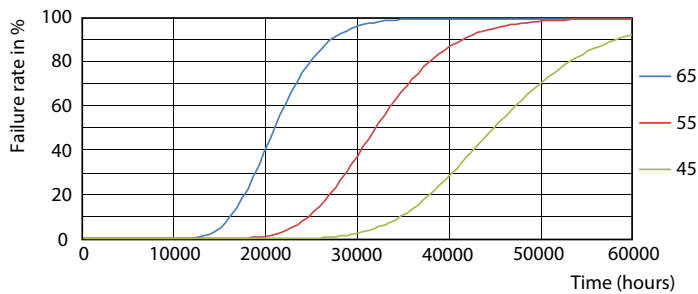
# CorePro LED PLL

## Fotometriske data



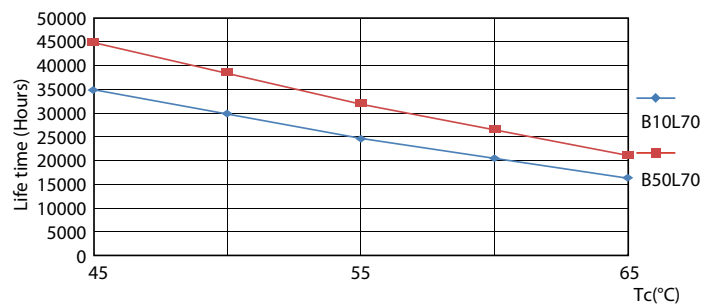
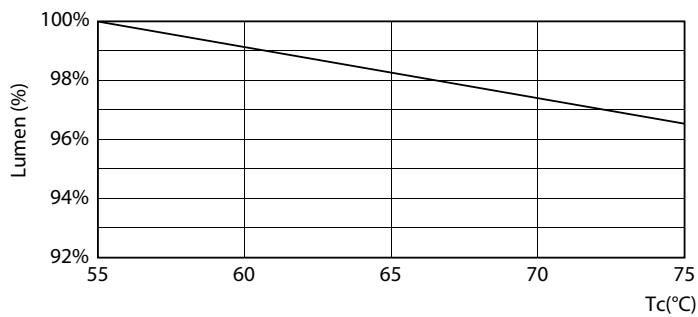
Spectral Power Distribution Colour - CorePro LED Urban PLL Mains 18W 830

## Levetid



FailureRate

Life Expectancy Diagram



Lumen Maintenance Diagram - CorePro LED Urban PLL Mains 18W 830

LifetimeVsTc

# CorePro LED PLL

## Levetid



Lumen Maintenance Diagram - CorePro LED Urban PLL Mains 18W 830

