



CorePro LED PLC 2P



CorePro LED PLC 5.9W 840 2P G24d-1

CorePro LED PLC 2P integrerer en LED-lyskilde i den traditionelle lineære størrelse for lysstofrør. Dette produkt er ideelt til opgradering af løsninger inden for almen belysning: Det opfylder de grundlæggende krav til belysning, giver betydelige energibesparelser og er miljøvenligt.

Produkt data

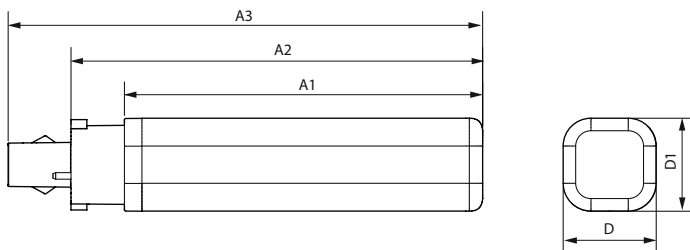
Generelle oplysninger	
Fod	G24d-1
Normeret levetid	30.000 t
Skiftecyklus	50.000
Lighting Technology	LED
Lysstrømsmålingsreference	Sphere
Lysteknisk	
Farvekode	840 [CCT of 4000K]
Spredningsvinkel (nom.)	120 °
Lysstrøm	660 lm
Lyseffekt (nominel) (nom.)	111 lm/W
Farvebetegnelse	Kold hvid (CW)
Korreleret farvetemperatur (nom.)	4000 K
Farveensartethed	<6
Farvegengivelsesindeks (CRI)	82
LLMF ved den nominelle levetids udløb (nom.)	70 %
Flimmerværdi (PstLM)	1
Værdi for stroboskopisk effekt (SVM)	0,4
Photobiological safety according to EN 62471	RG1
Drift og el	
Indgangsfrekvens	50 til 60 Hz
Strømforbrug	
Strømforbrug	5,9 W
Lyskildens strømstyrke (nom.)	
Lyskildens strømstyrke (nom.)	31 mA
Opstarttid (nom.)	
Opstarttid (nom.)	0,5 s
Opvarmningstid til 60 % lyseffekt	
Opvarmningstid til 60 % lyseffekt	0,5 s
Effektfaktor (brøk)	
Effektfaktor (brøk)	0,9
Spænding (nom.)	
Spænding (nom.)	220-240 V
LED alternative to fluorescent lamp power	
LED alternative to fluorescent lamp power	13 W
Startstrøm ved lysnettet	
Startstrøm ved lysnettet	2,78
Maks. lampenr. på MCB B type 10 A - Netspænding	
Maks. lampenr. på MCB B type 10 A - Netspænding	276
Maks. lampe nr. på MCB B type 10A – EM ballast uden kompensationskondensator.	
Maks. lampe nr. på MCB B type 10A – EM ballast uden kompensationskondensator.	306
Maks. lampe nr. på MCB B type 10A – EM ballast med kompensationskondensator.	
Maks. lampe nr. på MCB B type 10A – EM ballast med kompensationskondensator.	-
Maks. lampenr. på MCB B type 16 A - Netspænding	
Maks. lampenr. på MCB B type 16 A - Netspænding	442
Maks. lampe nr. på MCB B type 16A – EM ballast uden kompensationskondensator.	
Maks. lampe nr. på MCB B type 16A – EM ballast uden kompensationskondensator.	490
Maks. lampe nr. på MCB B type 16A – EM ballast med kompensationskondensator.	
Maks. lampe nr. på MCB B type 16A – EM ballast med kompensationskondensator.	-
Forkoblingskompatibilitet	
Forkoblingskompatibilitet	EM/230V
Temperatur	
Omgivende temperaturområde	-20 til +35 °C

CorePro LED PLC 2P

T-kappe, maks. (nom.)	75 °C
Lysstyringssystemer og dæmpning	
Dæmpbar	Nej
Mekanik og armaturhus	
Pære finish	Matteret
Lyskildemateriale	Plast
Produktlængde	100 mm
Lyskildeform	PL-C
Godkendelse og anvendelsesområde	
Energieffektivitetsklasse	E
Energibesparende produkt	Ja
Godkendelsesmærkninger	RoHS-overensstemmelse CE-mærkning KEMA Keur-certifikat
Energiforbrug kWh/1000 t.	6 kWh
EPREL-registreringsnummer	1820632
CE-mærke	Ja

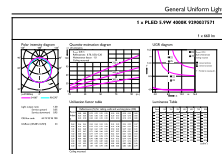
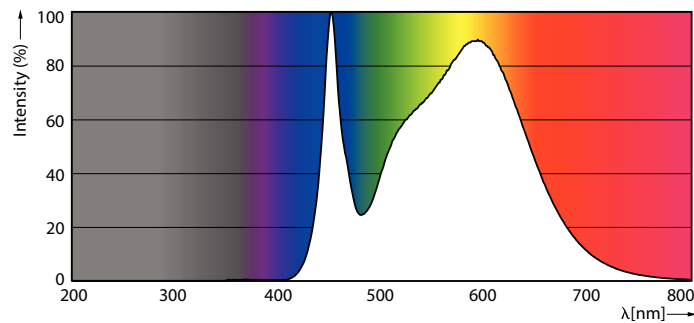
EU RoHS-godkendt	Ja
Produktdata	
Ordreproduktnavn	CorePro LED PLC 5.9W 840 2P G24d-1
Det fulde produktnavn	CorePro LED PLC 5.9W 840 2P G24d-1
Full EOC	872016928752500
Beskrivelse af lokal kode	2057818984
Ordrekode	929003757102
Materialenr. (12NC)	929003757102
Lokal ordrekode	2057818984
Tæller – antal pr. pakke	1
Nettovægt (stykke)	0,070 kg
EAN/UPC - Produkt/Æske	8720169287525
Tæller – antal pakker pr. kasse (udvendig emballage)	10
EAN/UPC – kasse	8720169287532

Målskitse



Product	D1	D2	A1	A2	A3
CorePro LED PLC 5.9W 840 2P G24d-1	34 mm		106 mm	125 mm	148 mm

Fotometriske data

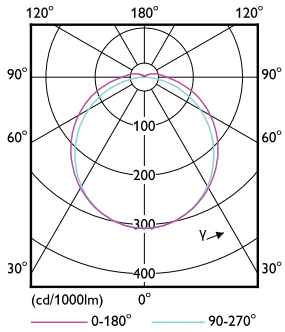


Spectral Power Distribution Colour - CorePro LED PLC 5.9W 840 2P G24d-1

General uniform lighting - CorePro LED PLC 5.9W 840 2P G24d-1

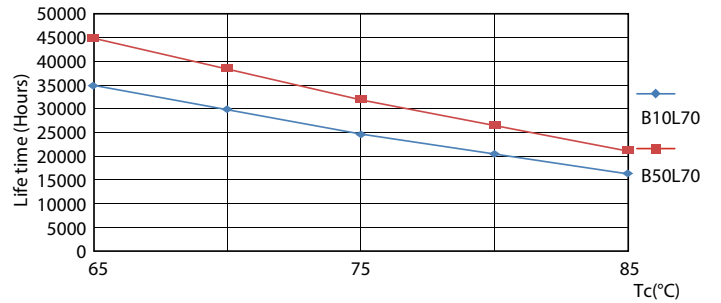
CorePro LED PLC 2P

Fotometriske data

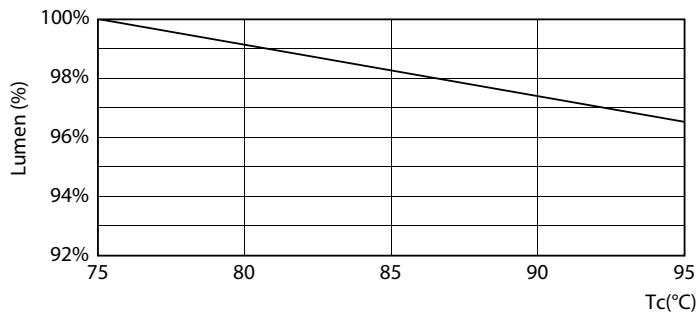


Light Distribution Diagram - CorePro LED PLC 5.9W 840 2P G24d-1

Levetid

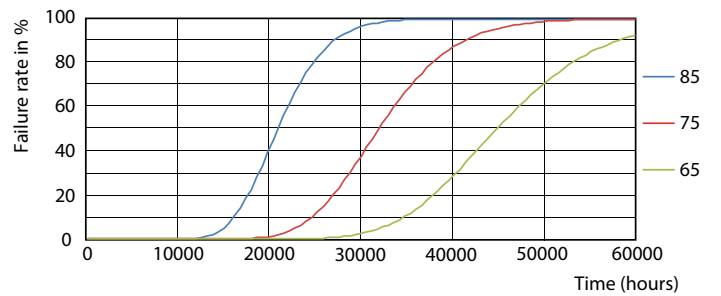


Life Expectancy Diagram



Lumen Maintenance Diagram - CorePro LED PLC 5.9W 840 2P G24d-1

LifetimeVsTc



FailureRate

CorePro LED PLC 2P

Levetid



Lumen Maintenance Diagram - CorePro LED PLC 5.9W 840 2P G24d-1

