



CorePro LED PLC 2P



CorePro LED PLC 6.9W 840 2P G24d-2

CorePro LED PLC 2P integrerer en LED-lyskilde i den traditionelle lineære størrelse for lysstofrør. Dette produkt er ideelt til opgradering af løsninger inden for almen belysning: Det opfylder de grundlæggende krav til belysning, giver betydelige energibesparelser og er miljøvenligt.

Produkt data

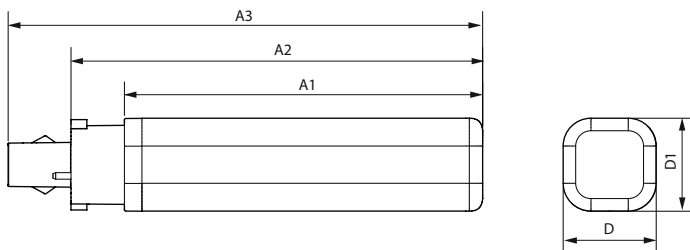
Generelle oplysninger		Strømforbrug	
Fod	G24d-2	Strømforsyning	6,9 W
Normeret levetid	30.000 t	Lyskildens strømstyrke (nom.)	38 mA
Skiftecyklus	50.000	Opstarttid (nom.)	0,5 s
Lighting Technology	LED	Opvarmningstid til 60 % lyseffekt	0,5 s
Lysstrømsmålingsreference	Sphere	Effektfaktor (brøk)	0,9
Lysteknisk		Spænding (nom.)	220-240 V
Farvekode	840 [CCT of 4000K]	LED alternative to fluorescent lamp power	18 W
Spredningsvinkel (nom.)	120 °	Startstrøm ved lysnettet	2,78
Lysstrøm	770 lm	Maks. lampenr. på MCB B type 10 A - Netspænding	264
Lyseffekt (nominel) (nom.)	111 lm/W	Maks. lampe nr. på MCB B type 10A – EM ballast uden kompensationskondensator.	264
Farvebetegnelse	Kold hvid (CW)	Maks. lampe nr. på MCB B type 10A – EM ballast med kompensationskondensator.	-
Korreleret farvetemperatur (nom.)	4000 K	Maks. lampenr. på MCB B type 16 A - Netspænding	422
Farveensartethed	<6	Maks. lampe nr. på MCB B type 16A – EM ballast uden kompensationskondensator.	422
Farvegengivelsesindeks (CRI)	82	Maks. lampe nr. på MCB B type 16A – EM ballast med kompensationskondensator.	-
LLMF ved den nominelle levetids udløb (nom.)	70 %	Forkoblingskompatibilitet	EM/230V
Flimmerværdi (PstLM)	1	Temperatur	
Værdi for stroboskopisk effekt (SVM)	0,4	Omgivende temperaturområde	-20 til +35 °C
Photobiological safety according to EN 62471	RG1		
Drift og el			
Indgangsfrekvens	50 til 60 Hz		

CorePro LED PLC 2P

T-kappe, maks. (nom.)	75 °C
Lysstyringssystemer og dæmpning	
Dæmpbar	Nej
Mekanik og armaturhus	
Pære finish	Matteret
Lyskildemateriale	Plast
Produktlængde	100 mm
Lyskildeform	PL-C
Godkendelse og anvendelsesområde	
Energieffektivitetsklasse	E
Energibesparende produkt	Ja
Godkendelsesmærkninger	RoHS-overensstemmelse CE-mærkning KEMA Keur-certifikat
Energiforbrug kWh/1000 t.	7 kWh
EPREL-registreringsnummer	1820628
CE-mærke	Ja

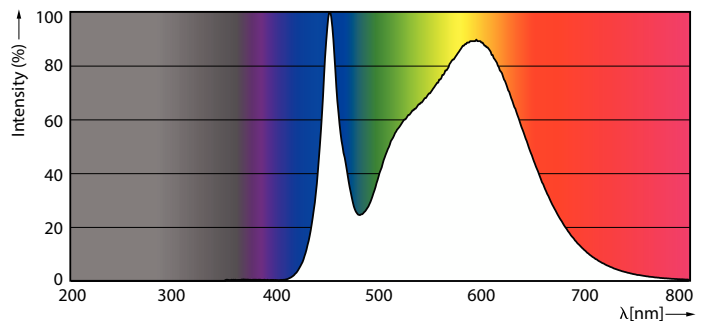
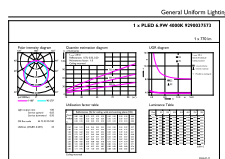
EU RoHS-godkendt	Ja
Produktdata	
Ordreproduktnavn	CorePro LED PLC 6.9W 840 2P G24d-2
Det fulde produktnavn	CorePro LED PLC 6.9W 840 2P G24d-2
Full EOC	872016928756300
Beskrivelse af lokal kode	2057819006
Ordrekode	929003757302
Materialenr. (12NC)	929003757302
Lokal ordrekode	2057819006
Tæller – antal pr. pakke	1
Nettovægt (stykke)	0,075 kg
EAN/UPC – Produkt/Æske	8720169287563
Tæller – antal pakker pr. kasse (udvendig emballage)	10
EAN/UPC – kasse	8720169287570

Målskitse



Product	D1	D2	A1	A2	A3
CorePro LED PLC 6.9W 840 2P G24d-2	34 mm		129 mm	148 mm	171 mm

Fotometriske data

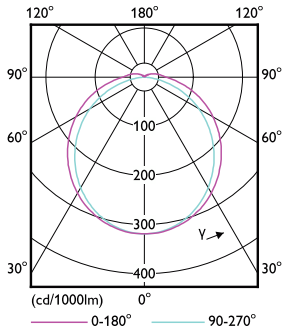


General uniform lighting - CorePro LED PLC 6.9W 840 2P G24d-2

Spectral Power Distribution Colour - CorePro LED PLC 6.9W 840 2P G24d-2

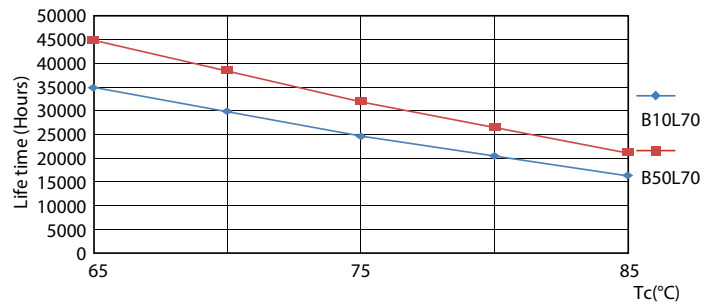
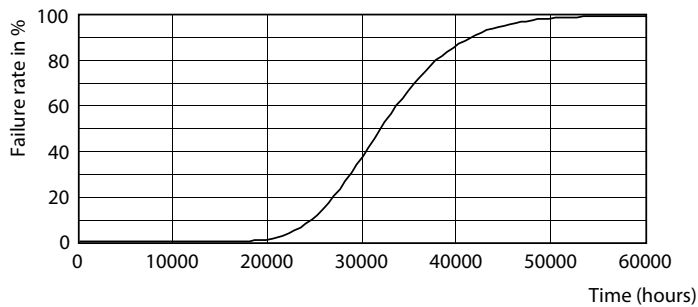
CorePro LED PLC 2P

Fotometriske data



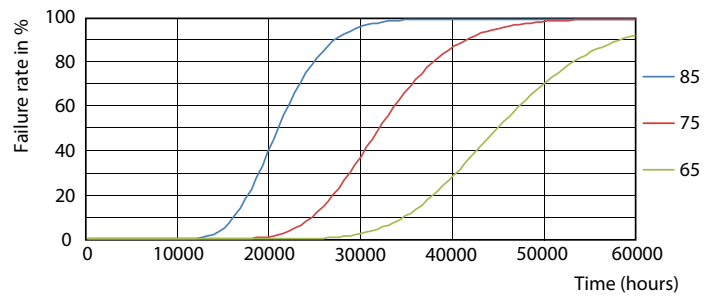
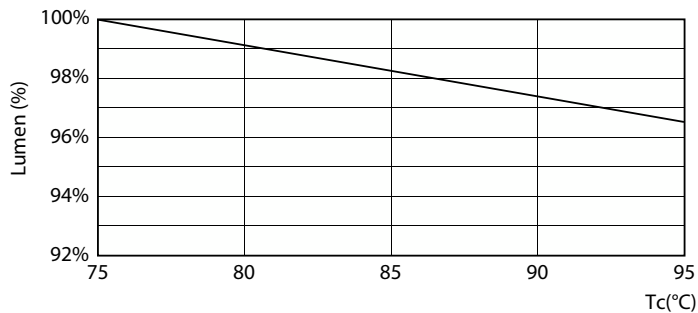
Light Distribution Diagram - CorePro LED PLC 6.9W 840 2P G24d-2

Levetid



Life Expectancy Diagram

LifetimeVsTc



Lumen Maintenance Diagram - CorePro LED PLC 6.9W 840 2P G24d-2

FailureRate

CorePro LED PLC 2P

Levetid



Lumen Maintenance Diagram - CorePro LED PLC 6.9W 840 2P G24d-2

