



# CorePro LED PLC 2P



## CorePro LED PLC 8.9W 840 2P G24d-3

CorePro LED PLC 2P integrerer en LED-lyskilde i den traditionelle lineære størrelse for lysstofrør. Dette produkt er ideelt til opgradering af løsninger inden for almen belysning: Det opfylder de grundlæggende krav til belysning, giver betydelige energibesparelser og er miljøvenligt.

### Produkt data

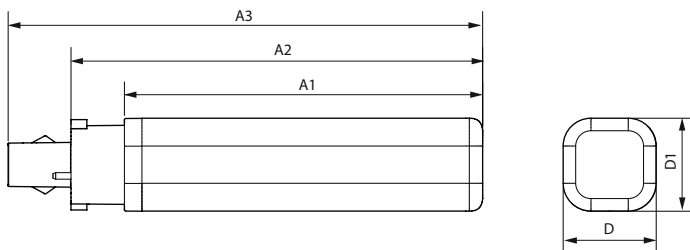
Generelle oplysninger		Strømforbrug	
Fod	G24d-3	Strømforsyning	8,9 W
Normeret levetid	30.000 t	Lyskildens strømstyrke (nom.)	52 mA
Skiftecyklus	50.000	Opstarttid (nom.)	0,5 s
Lighting Technology	LED	Opvarmningstid til 60 % lyseffekt	0,5 s
Lysstrømsmålingsreference	Sphere	Effektfaktor (brøk)	0,9
Lysteknisk		Spænding (nom.)	220-240 V
Farvekode	840 [CCT of 4000K]	LED alternative to fluorescent lamp power	26 W
Spredningsvinkel (nom.)	120 °	Startstrøm ved lysnettet	2,77
Lysstrøm	1.100 lm	Maks. lampenr. på MCB B type 10 A - Netspænding	198
Lyseffekt (nominel) (nom.)	123 lm/W	Maks. lampe nr. på MCB B type 10A – EM ballast uden kompensationskondensator.	198
Farvebetegnelse	Kold hvid (CW)	Maks. lampe nr. på MCB B type 10A – EM ballast med kompensationskondensator.	-
Korreleret farvetemperatur (nom.)	4000 K	Maks. lampenr. på MCB B type 16 A - Netspænding	317
Farveensartethed	<6	Maks. lampe nr. på MCB B type 16A – EM ballast uden kompensationskondensator.	317
Farvegengivelsesindeks (CRI)	82	Maks. lampe nr. på MCB B type 16A – EM ballast med kompensationskondensator.	-
LLMF ved den nominelle levetids udløb (nom.)	70 %	Forkoblingskompatibilitet	EM/230V
Flimmerværdi (PstLM)	1	Temperatur	
Værdi for stroboskopisk effekt (SVM)	0,4	Omgivende temperaturområde	-20 til +35 °C
Photobiological safety according to EN 62471	RG1		
Drift og el			
Indgangsfrekvens	50 til 60 Hz		

# CorePro LED PLC 2P

T-kappe, maks. (nom.)	75 °C
<b>Lysstyringssystemer og dæmpning</b>	
Dæmpbar	Nej
<b>Mekanik og armaturhus</b>	
Pære finish	Matteret
Lyskildemateriale	Plast
Produktlængde	200 mm
Lyskildeform	PL-C
<b>Godkendelse og anvendelsesområde</b>	
Energieffektivitetsklasse	E
Energibesparende produkt	Ja
Godkendelsesmærkninger	RoHS-overensstemmelse CE-mærkning KEMA Keur-certifikat
Energiforbrug kWh/1000 t.	9 kWh
EPREL-registreringsnummer	1820630
CE-mærke	Ja

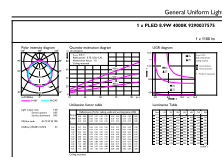
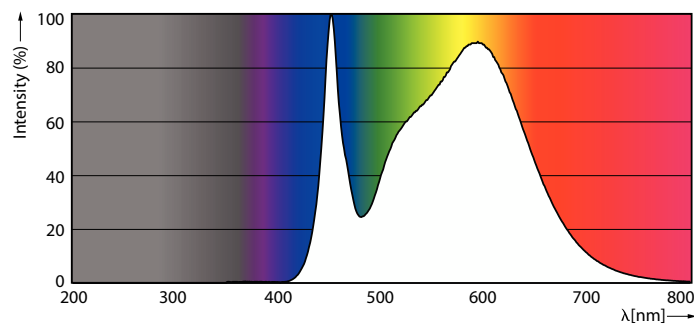
EU RoHS-godkendt	Ja
<b>Produktdata</b>	
Ordreproduktnavn	CorePro LED PLC 8.9W 840 2P G24d-3
Det fulde produktnavn	CorePro LED PLC 8.9W 840 2P G24d-3
Full EOC	872016928760000
Beskrivelse af lokal kode	2057819022
Ordrekode	929003757502
Materialenr. (12NC)	929003757502
Lokal ordrekode	2057819022
Tæller – antal pr. pakke	1
Nettovægt (stykke)	0,090 kg
EAN/UPC - Produkt/Æske	8720169287600
Tæller – antal pakker pr. kasse (udvendig emballage)	10
EAN/UPC – kasse	8720169287617

## Målskitse



Product	D1	A1	A2	A3
CorePro LED PLC 8.9W 840 2P G24d-3	34 mm	95 mm	115 mm	138 mm

## Fotometriske data

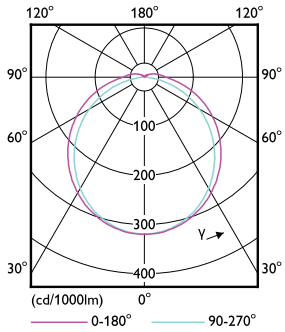


Spectral Power Distribution Colour - CorePro LED PLC 8.9W 840 2P G24d-3

General uniform lighting - CorePro LED PLC 8.9W 840 2P G24d-3

# CorePro LED PLC 2P

## Fotometriske data

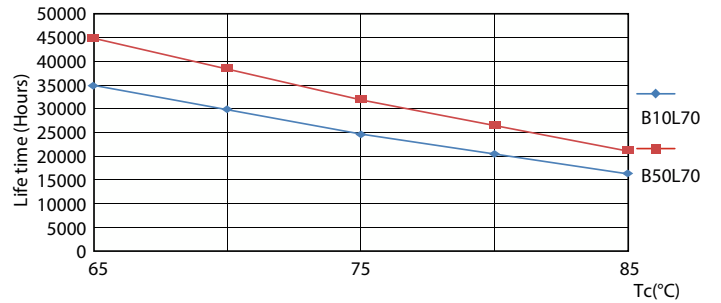


Light Distribution Diagram - CorePro LED PLC 8.9W 840 2P G24d-3

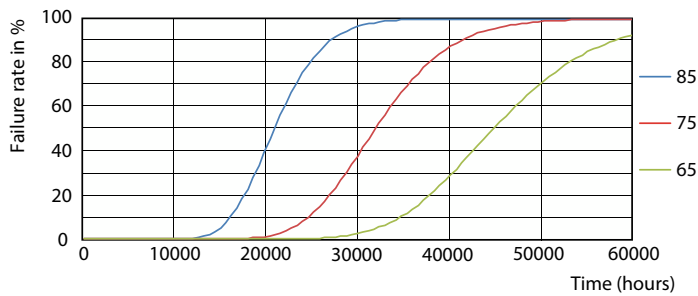
## Levetid



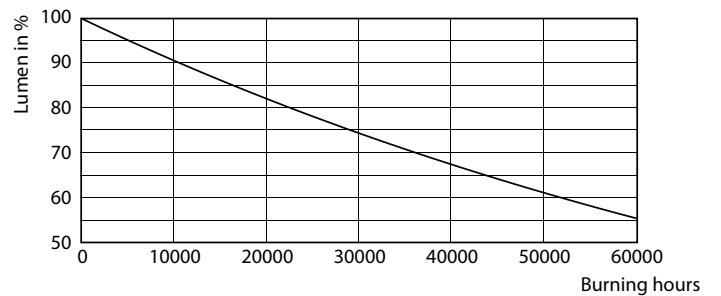
Life Expectancy Diagram



LifetimeVsTc



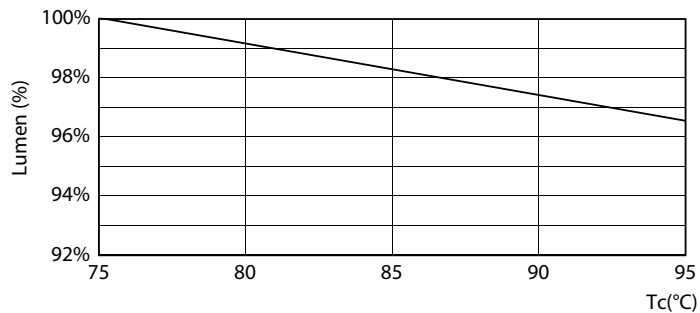
FailureRate



Lumen Maintenance Diagram - CorePro LED PLC 8.9W 840 2P G24d-3

## CorePro LED PLC 2P

### Levetid



Lumen Maintenance Diagram - CorePro LED PLC 8.9W 840 2P G24d-3

