

SR 99-1

Trykluftfilter



Generel information

Brugsanvisningen for SR 99-1 skal læses inden brug. Åndedrætsluften skal som minimum opfylde følgende renhedskrav:

Forureningerne skal holdes på et minimum og må på intet tidspunkt overstige den hygiejniske grænseværdi. Indholdet af mineralsk olie skal være så lavt, at der ikke kan opfanges nogen lugt af olie (lugtgrænsen ligger omkring $0,3 \text{ mg/m}^3$).

Luften skal have et så lavt dugpunkt, at der ikke udfældes vand, og at udstyret ikke fryser indvendigt. Se yderligere information om åndedrætsluft i EN 132:1998, EN 12021:2014 og i eventuelle øvrige nationale bestemmelser.

1. Anvendelse

Ved fuld udnyttelse af filterets kapacitet, dvs. 3 tilsluttede brugere, skal den tilgængelige kompressorkapacitet være mindst 900 l/min. Hertil skal lægges forbruget fra eventuelt tilsluttede værktøjer.

Kompressorens luftindtag skal være placeret, så der ikke er risiko for, at forurenede luft suges ind i systemet.

Fremføringsledningen til trykluffiltret skal have en indvendig diameter på mindst 11 mm for at sikre maksimalt luftflow.



1.1 Filteret har to udgange, hvoraf den ene er tilstoppet ved levering. Monter den medfølgende sikkerhedskobling i den ledige udgang.



1.2 Filterets indgangsgevind er et indvendigt R1/2". Suppler med en passende kobling/nippel.

1. Anvendelse



1.3 Filteret drænes automatisk ved et bestemt niveau. Dræningen kan også åbnes manuelt ved at dreje på dræneventilen i bunden af drænebeholderen.



1.4 Filterindsatsen er monteret ved levering. Notér datoen på etiketten, som sidder på ydersiden af filterrøret, for at holde styr på tidspunktet for filterskift.



1.5 SR 99-1 er udstyret med nøglehulsbeslag til vægmontering, men kan også anvendes fritstående på en egnet overflade.

2. Udskiftning af filter

Filterindsatsen har under normale driftsforhold en levetid på cirka seks måneder.

Brugtiden kan dog variere betydeligt afhængigt af trykluftsystemets tilstand og luftflowet gennem filteret.

For at vurdere filterindsatsens tilstand kan den vejes.

Startvægten er angivet på filterindsatsen.

Ved en vægtøgning på cirka 100–150 gram bør indsatsen udskiftes.

Ved lugt eller smag af forurening skal filterindsatsen straks udskiftes.



2.1 Afbryd tilførslen af luft. Drej på dræneventilen i bunden af drænebeholderen for at fjerne trykket i filteret.



2.2 Afmontér slangen mellem regulatoren og filterlåget ved at trykke den røde muffe ind og trække slangen ud af låget.

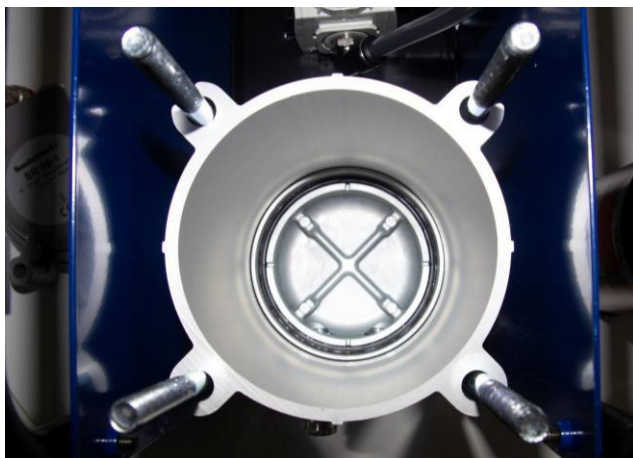


2.3 Løsn drejeknapperne på filterhuset og løft filterlåget af.

2. Udskiftning af filter



2.4 Fjern den gamle filterindsats. Rengør og tør indersiden ved behov.



2.5 Kontrollér og udskift eventuelle beskadigede pakninger.



2.6 Monter den nye filterindsats. Den er symmetrisk og kan ikke monteres forkert.

2. Udskiftning af filter



2.7 Sæt låget tilbage.



2.9 Kontrollér, at tapperne på låg og gavl falder korrekt i deres spor.



2.8 Tilslut slangen mellem regulatoren og filterlåget ved at trykke den røde muffe ind og føre slangen ind.



2.10 Spænd drejeknapperne skiftevis i hånden, så filterlåget slutter tæt mod filterhuset.

3. Udskiftning af forudskillerens filterindsats



3.1 Afbryd tilførslen af luft.

Drej på dræneventilen i bunden af drænebeholderen for at fjerne trykket i filteret.



3.2 Fjern drænebeholderen. Tryk den ned og drej mod uret (bajonettfatning).

Rengør beholderen i varmt vand (ikke opløsningsmiddel!) – maks. 60 °C.



3.3 Fjern filterelementet. Drej mod uret.



3.4 Blæs delene rene med trykluft. Kontrollér, at afløbet fra dræningen er frit.

Monter filterelementet og drænebeholderen igen.

4. Rengøring

Udvendig rengøring af filteret udføres efter behov med sæbevand og en svamp eller børste.

Filteret kan også renses med trykluft eller skylles med vand.

Rengøring af filterregulator og drænebeholder foretages bedst i forbindelse med udskiftning af filterindsats.



4.1 Afbryd tilførslen af luft.

Drej på dræneventilen i bunden af drænebeholderen for at fjerne trykket i filteret.



4.2 Fjern drænebeholderen. Tryk den ned og drej mod uret (bajonetfatning). Rengør beholderen i varmt vand (ikke opløsningsmiddel!) – maks. 60 °C.



4.3 Fjern filterelementet. Drej mod uret.

Blæs delene rene med trykluft. Kontrollér, at afløbet fra dræningen er frit. Monter filterelement og drænebeholder igen.