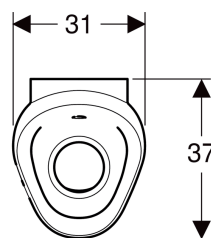
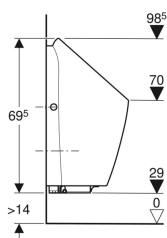
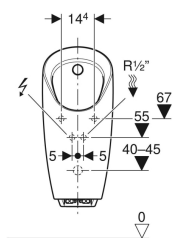


Geberit Preda urinal til integreret styring



Eksempelbillede



Anvendelser

- Til drift uden vand, kan ombygges til drift med skyl
- Til Geberit montageelementer til urinal med eller til integreret styring

Egenskaber

- Uden urinalstyring
- Ved tilføjelse af en urinalstyring er ombygning til drift med skyl mulig
- Uden skyllerand
- Væghængt
- Vedligeholdelses- og rengøringsvenlig
- Urinalstyring kan monteres forfra, uden at urinal-skålen skal tages af

- Vandlås kan udskiftes ovenfra, uden at urinal-skålen skal tages af
- Vandlåsholder højdeindstillelig uden værktøj
- Rengøring af afløbssystemet, uden at urinal-skålen skal tages af
- Udskylning af urinalkeramikken med 0,5 l pr. skyl sikret, under overholdelse af EN 13407

Tekniske data

Beskyttelsestype	IP45
Indstillingsområde for lille skyllemængde	0.5 l
Materiale	Porcelæn

Indeholdt i leveringen

- Monteringsbeslag
- Hybridvandlås
- S-vandlås med udsugningsfunktion
- Afløbssi
- Afløbsgarniture
- Indløbsgarniture
- Trykstyringsventil

Varenr.	VVS nr.	Farve / overflade	B	H	T	Indløb	Afløb	Mål
116.075.00.1	618080200	Hvid	31 cm	69.5 cm	37 cm	Bag	Bagud	Nej

Tilbehør

- Geberit urinalstyring til Preda, Selva og Tamina urinaler, netdrift
- Geberit urinalstyring til Preda, Selva og Tamina urinaler, batteridrift
- Geberit urinalstyring til Preda, Selva og Tamina urinaler, selvforsynende strømforsyning
- Geberit afløbssi til Preda, Selva og Tamina urinaler
- Geberit Service-Handy
- Geberit Clean-Handy



- Til senere ombygning til drift med skyl skal der på forhånd installeres en ringledning. Undgå ledninger med døde ender.
- Højde fra nederste kant af urinalets kumme til færdigt gulv skal være mindst 55 cm, så urinalstyringen kan på- og afmonteres, uden WC-skålen skal tages af

- Afløbsdimension Ø40