

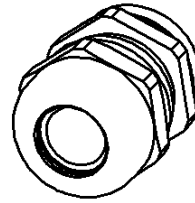
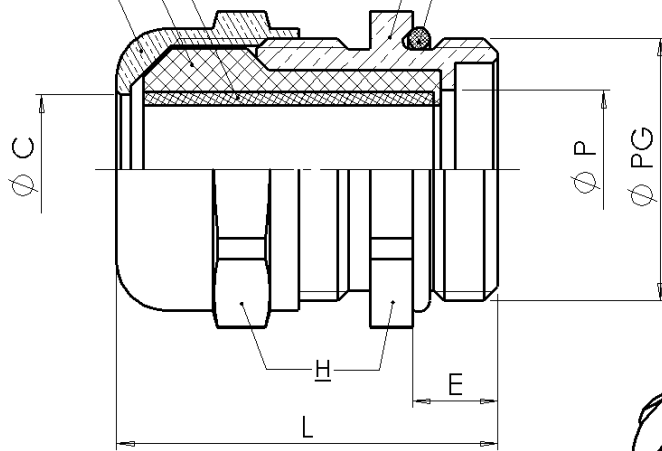
GARNITURE
Santoprène 64 Sh A

GARNITURE
Nitrile 70 Sh A

CORPS
Laiton Nickelé

CHAPEAU
Laiton Nickelé

O-Ring
Nitrile 70 Sh A



**Indice de
Protection**


IP 68

**Température
d'utilisation
continue**

Nitrile
- 25 / + 120° C

Santoprène
- 40 / + 135° C

Ø PG	REFERENCE S.I.B.	CAPACITE mini / MAXI	H mm	E mm	L mm	Ø P mm	Ø C mm	POIDS Kg
PG 09	R 0500 900	03 / 08	17	6	25	9,2	8,5	0,018
PG 11	R 0501 100	05 / 10,5	20	6	26	11,2	10,5	0,026
PG 13	R 0501 300	06 / 12,5	22	6,5	28	13,1	12,5	0,041
PG 16	R 0501 600	07 / 14,5	24	6,5	30	15,6	15,2	0,039
PG 21	R 0502 100	10 / 18	30	7	35	20,1	18,5	0,057
PG 29	R 0502 900	14 / 24	40	8	43	26,2	25	0,123

A MODIF. CAPACITE			DP	23/04/01	23/04/01
IND MODIFICATIONS			NOM	DATE	VERIFIE DATE
MATIERE : /		DIMENSIONS : /		ETAT FINAL : /	
DESIGNATION : /		CODE : /		ECH : x/x	
TOLERANCE GENE : /		DESSINE PAR : DAUDY	DATE : 09/03/01	VERIFIE PAR :	DATE : 09/03/01
DIN 7168 EXCLUS INCLUS	FIN	MOYEN	 Société Industrielle de Boulay 57220 BOULAY Accessoires de Dérivation et Raccordement		Ce document est la propriété de SIB - ADR. Il ne peut être communiqué à des tiers sans son autorisation . A4
			PLAN CLIENT N° :		
			PLAN SIB N° :	IND :	
			R 0500 000		A
RUGOSITE GENE : /			SUIVANT NORME :		POIDS (g) :