

TA 500



Kugleventiler
DN 10-50



Engineering
GREAT Solutions

TA 500

TA 500 anvendes i varme-, køle- og brugsvandsanlæg og er fremstillet af AMETAL®, der minimerer risikoen for lækage og maksimerer produktets levetid.

Produkt egenskaber

- > **PTFE-belagt kugle**
Sikrer optimal betjeningsvenlighed.
- > **Dobbelte PTFE-pakninger**
Minimerer risikoen for lækage og sikrer en problemfri drift. Tåler høje drifttemperaturer
- > **AMETAL®**
Afzinkningsbestandig legering som giver ventilen længere levetid og mindsker risikoen for lækage.



Teknisk beskrivelse

Anvendelsesområde:

Varme- og køleanlæg
Brugsvandsanlæg
Industrielle anlæg hvor mediet ikke angriber de anvendte materialer i ventilerne.

Funktion:

Afspærring

Dimensioner:

DN 10-50

Trykklasse:

PN 25 og PN 16.
(Loddekoblingen begrænser max tryk til PN 16).

Temperatur:

Max. arbejdstemperatur: 185°C
Min. arbejdstemperatur: -50°C
Tryk- og temperaturgrænser:

Max tryk ved forskellige temperaturer	Med muffer
90°C	25 bar
130°C	16 bar
160°C	10 bar
185°C	5 bar

Materiale:

Hus: AMETAL®
Kugle: AMETAL®
Spindel: AMETAL®
Kuglen: PTFE coated AMETAL®
Spindeltætningsfjedre: Rustfrit stål
Tætningsringe: PTFE
Greb (blå): Epoxylakerede, trykstøbt aluminium.
Udveksling: Forniklet trykstøbt zinklegering og håndhjul (blå) af glasfiberarmeret plast.

AMETAL® er IMI Hydronic Engineering's afzinkningsbestandige legering.

Overfladebehandling:

Varenr 58 500/58 503: Forniklet
Øvrigt sortiment er ikke overfladebehandlet.

Afprøvning:

Hver enkelt ventil afprøves før levering for såvel lukketæthed som total tæthed.

Typegodkendelse:

VA-godkendt af ETA-Danmark til brugsvandsanlæg.

Almen beskrivelse

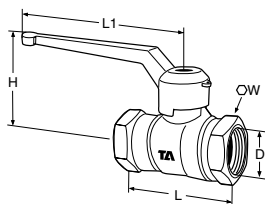
Udblæsningssikret spindel.
Kan også leveres med T-Greb i dim DN 15, 20 og 25.
TA 500 har fuldt gennemløb.
Positionssikret håndtag. I håndtaget er der to spor, som er til fastlåsning i åben eller lukket stilling.

Ved snæver plads kan greb og udveksling let demonteres.
Kan tilsluttes med TA KOMBI-kobling dim 8-22 mm.
Kan leveres med glatte rørender for pressfittings (red. gennemløb).

Preisolering

Prefabrikerede isoleringsskåle kan leveres til TA 500 med greb.
Til TA 500 med udvekslingshåndhjul, 418013 skal isoleringsskålen tilpasses.

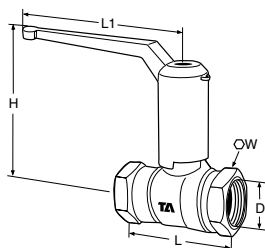
Standard



Med greb

Indv RG x indv RG

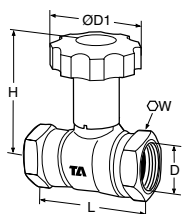
DN	D	L	L1	H	W	Kvs	Kg	VVS nr	Varenr.
10 *	G3/8	60	126	59	22	6	0,26	418011-003	58 503-110
15 *	G1/2	65	126	62	26	13	0,31	418011-004	58 503-115
20 *	G3/4	78	126	67	32	40	0,44	418011-006	58 503-120
25	G1	92	126	71	40	60	0,69	418011-008	58 500-125
32	G1 1/4	105	180	92	50	100	1,2	418011-010	58 500-132
40	G1 1/2	120	180	99	56	150	1,8	418011-011	58 500-140
50	G2	145	180	107	70	270	2,7	418011-012	58 500-150



Med højt greb

Indv RG x indv RG

DN	D	L	L1	H	W	Kvs	Kg	VVS nr	Varenr.
10 *	G3/8	60	126	104	22	6	0,32	418012-003	58 503-610
15 *	G1/2	65	126	107	26	13	0,38	418012-004	58 503-615
20 *	G3/4	78	126	112	32	40	0,51	418012-006	58 503-620
25	G1	92	126	116	40	60	0,75	418012-008	58 500-625
32	G1 1/4	105	180	135	50	100	1,3	418012-010	58 500-632
40	G1 1/2	120	180	142	56	150	2,0	418012-011	58 500-640
50	G2	145	180	150	70	270	2,9	418012-012	58 500-650



Med monteret udveksling

Indv RG x indv RG

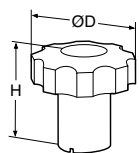
DN	D	D1	L	H	W	Kvs	Kg	VVS nr	Varenr.
10 *	G3/8	70	60	91	22	6	0,37	418013-003	58 503-710
15 *	G1/2	70	65	94	26	13	0,42	418013-004	58 503-715
20 *	G3/4	70	78	99	32	40	0,52	418013-006	58 503-720
25	G1	70	92	103	40	60	0,80	418013-008	58 500-725
32	G1 1/4	110	105	113	50	100	1,3	418013-010	58 500-732
40	G1 1/2	110	120	120	56	150	2,0	418013-011	58 500-740
50	G2	110	145	128	70	270	2,9	418013-012	58 500-750

*) Kan tilsluttes glatte rør med TA KOMBI-koblinger = VVS nr 405188.

Kvs = m³/h ved et trykfald på 1 bar og fuldt åben ventil.

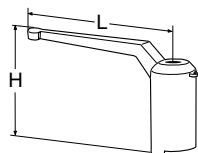
Kvs = m³/h ved et trykfald på 1 bar og fuldt åben ventil.

Tilbehør



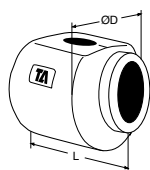
Udveksling

Til DN	D	H	VWS nr	Varenr.
10-25	70	75	418029-038	58 580-008
32-50	110	80	418029-042	58 580-032



Højt greb

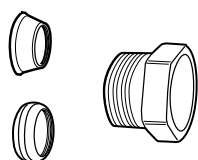
Til DN	L	H	VWS nr	Varenr.
10-25	126	90	418029-068	58 590-010
32-50	180	103	418029-072	58 590-032



Prefabisolering

Polyuretan

Til DN	ØD	L	VWS nr	Varenr.
20	107	98	418027-006	58 589-020
25	114	112	418027-008	58 589-025
32	122	125	418027-010	58 589-032
40	128	140	418027-011	58 589-040
50	160	165	418027-012	58 589-050



Klemringskobling KOMBI

Max 100°C

(Mere information om KOMBI - se katalogblad KOMBI.)

Udvendigt gevind på trykskruen	For rør diameter	VWS nr	Varenr.
G3/8	8	405188-032	53 235-103
G3/8	10	405188-033	53 235-104
G3/8	12	405188-034	53 235-107
G1/2	10	405188-043	53 235-109
G1/2	12	405188-044	53 235-111
G1/2	14	405188-046	53 235-112
G1/2	15	405188-045	53 235-113
G1/2	16	405188-047	53 235-114
G3/4	15	405188-065	53 235-117
G3/4	18	405188-066	53 235-121
G3/4	22	405188-067	53 235-123

Produkterne, teksterne, fotografierne, grafikken og diagrammerne i brochuren kan ændres af IMI Hydronic Engineering uden forudgående varsel eller angiven årsag. For de nyeste oplysninger om vores produkter og specifikationer bedes du besøge www.imi-hydronic.com eller kontakte IMI Hydronic Engineering.