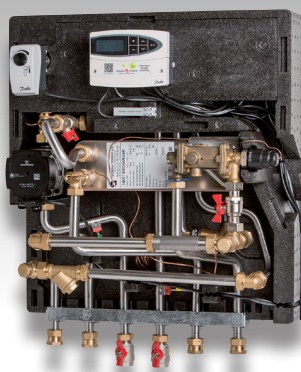


TERMIX VMTD opbl.

Vandvarmer og direkte varmetilslutning med blandekreds



Minimalt varmetab og optimal komfort

Termix VMTD opbl. med den intelligente TPV-regulator sørger for optimal komfort ved et minimalt forbrug af energi og bidrager dermed til en driftsøkonomi i topklasse.



Rumopvarmning og varmt brugsvand

Termix VMTD opbl. med TPV-regulator er en komplet unit til direkte forsyning med blandekreds til rumvarmeanlæg og varmt brugsvand i private hjem. Veksleren er udstyret med en differenstrykregulator, der sørger for et roligt flow i radiatorkredsen.

Indbygget og energirigtig tomgangsfunktion

Når der ikke tappes brugsvand, indstiller tomgangsfunktionen sig automatisk under den valgte brugsvandstemperatur.

Tomgangsfunktionen er indbygget i Termix TPV-regulatoren og kræver ingen efterregulering. Derved vil tomgangstemperaturen altid være indstillet korrekt, og energiforbruget holdes derfor på et minimum. Endvidere sikres lav returtemperatur, også under stilstand.

Velegnet til lavtemperaturdrift

Termix TPV-regulatoren sikrer intelligentreguleret brugsvand ved både lave og høje fremløbstemperaturer og er desuden garanteret for maksimal komfort ved et minimalt

forbrug af energi. Den er således det perfekte valg i lavtemperaturfjernvarmenet og beboelser i fjernvarmens yderområder.

Bedre afkøling

Denne fjernvarmeunit leveres med T16H+ pladeveksler og Termix TPV-regulator, der sammen skaber bedre afkøling på primærsiden.

Minimalt varmetab

En komplet fuldisolering af unitten sikrer minimalt varmetab både under tapping og i tomgangsfunktion.

Miljørigtig komfort – intet vandspild

Termix TPV-regulatoren sørger for, at vandvarmeren altid er klar til at producere varmt brugsvand – også i perioder, hvor der ikke tappes. Forbrugeren oplever komforten ved, at det varme vand er tilgængeligt med det samme. Komforten er høj, samtidig med at vandspildet reduceres til et minimum.

Vejrkompenisering

Med vejrkompenisering kan varmeanlægget styres og overvåges opti-

malt. Uanset vejret udenfor reguleres varmeanlægget konstant ift. de valgte parametre og forhindrer dermed overforbrug.

Regulatoren kan indstilles til spareperioder efter behov for at opnå yderligere besparelser.

Stilrent design

Isoleringskappens form er inspireret af det velkendte Termix kabinet i Jacob Jensen Design.

Bemærk: Overholder kravene i DS452 til isolering og i DS469 til vejrkompenisering.



Ydelse

Termix VMTD opbl.	Δp kPa	Fremløbstemperatur 55 °C				Fremløbstemperatur 60 °C				Fremløbstemperatur 70 °C			
		Brugsvand 10/45 °C				Brugsvand 10/45 °C				Brugsvand 10/45 °C			
		Effekt kW	BV flow l/h	Retur °C	Antal lejl.	Effekt kW	BV flow l/h	Retur °C	Antal lejl.	Effekt kW	BV flow l/h	Retur °C	Antal lejl.
VMTD-1	25	27,5	678	17,9	-	32,3	797	16,3	1	41	1012	14,5	1-2
	35	32,3	797	18,5	1	37,5	925	16,8	1-2	48	1184	15,0	2-3
VMTD-2	25	32,3	797	16,8	1	37,5	925	15,3	1-2	47	1160	13,6	2-3
	35	39,0	962	17,4	1-2	45,0	1110	15,8	2-3	57	1406	14,1	3-4
VMTD-3	25	35,5	876	15,9	1	41,5	1024	14,5	1-2	52	1283	13,0	2-4
	35	42,5	1049	16,4	1-2	49,0	1209	14,9	2-4	57	1406	13,1	3-4

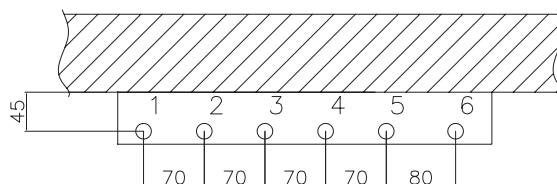
Ovenstående er beregningseksempler - kontakt os ved andre ydelser og temperatursæt

Typebetegnelse

Tekst	Ventil	VVS-nr.
Termix VMTD-1 opbl. incl. blandekreds, UPM3, ECL 110, VS-2 og AMV, fuldisolering	TPV 90	376940.160
Termix VMTD-2 opbl. incl. blandekreds, UPM3, ECL 110, VS-2 og AMV, fuldisolering	TPV 90	376940.260
Termix VMTD-3 opbl. incl. blandekreds, UPM3, ECL 110, VS-2 og AMV, fuldisolering	TPV 90	376940.360
Boosterpumpe til Termix VMTD opbl. (forøger flow på f.v.)		376935.724
Sikkerhedsaggregat 10 bar		376929.888
GTU trykudligningsventil		376929.856
Cirkulationsrør incl. kontraventil		
Tillæg for bagplade rør op/ned		376999.016
Tillæg for bagplade rør op/ned til fordelerunit		376999.018
Tillæg for ECL 310 m/A230 varmestyring		

Data

Veksler: Rustfri AISI 316
 Arbejdstryk: 10 bar
 Min. koldtvandstryk: 1 bar
 Driftstemperatur: Max. 110 °C
 VA-godkendelse: VA 3.22/19700
 Loddemateriale: Kobber
 Vægt: 20 kg
 Mål med fuldisolering: h 660 x b 540 x d 335 mm



1. Fjv. frem 3/4" RG indv.
2. Fjv. retur 3/4" RG indv.
3. Anlæg frem 3/4" RG indv.
4. Anlæg retur 3/4" RG indv.
5. Varmt vand 3/4" RG indv.
6. Koldt vand 3/4" RG indv.

Diagram

- B Brugsvandsveksler
- H Varmeautomatik
- 1 Afspærringsventil
- 2 Kontraventil
- 2C Kontraventil incl. cirkulationsrør
- 9 Snavssamler
- 10 Varmecirkulationspumpe
- 14 Følerlomme enkelt
- 16 Udeføler
- 19 Påspændingsføler
- 21 Bestilles separat
- 24 Leveres løst med
- 27 Motor
- 29 Motorventil
- 31 Differenstrykregulator
- 41 Målerpasstykke
- 42 Sikk.agg. m/indb. kontraventil
- 63 Si
- 72 TPV

