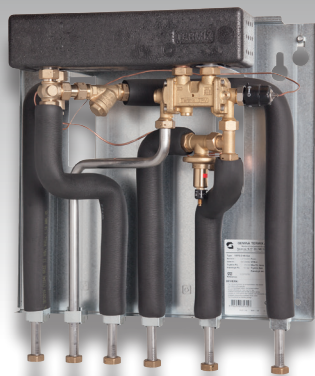
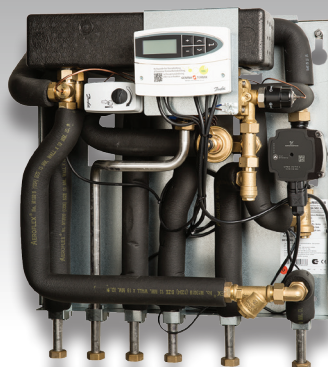


TERMIX KONVERTERING

for HS



Termix VMTD



Termix VMTD opbl.



Termix VVX

Minimalt varmetab og optimal komfort

Termix Konvertering for HS med den intelligente TPV-regulator sørger for optimal komfort ved et minimalt forbrug af energi og bidrager dermed til en driftsøkonomi i topklasse. Nem at koble på eksisterende installationer.



Termix VMTD HS-konvertering

er en komplet unit til direkte forsyning af varme og varmt brugsvand.

Termix VMTD opbl. HS-konvertering med ECL-vejrkompensering

er en komplet unit til direkte forsyning med blandekreds til rumvarmeanlæg og varmt brugsvand. Nogle gulve tåler ikke samme fremløbstemperatur som radiatorer. Derfor har Gemina Termix udviklet en unit med indbygget blandekreds, der gør det muligt at indregulere temperaturer enten til gulvvarme eller radiatorer.

Termix VVX HS-konvertering med ECL-vejrkompensering

er en komplet unit med vandvarmer, varmeveksler, styring, differenstrypregulator, pumpe, sikkerhedsventiler, trykeksponering m.m. Den kan anvendes, hvor bestående rør og radiatorer ikke tåler direkte fjernvarmeforsyning.

Indbygget og energirigtig tomgangsfunktion

Tomgangsfunktionen er indbygget i Termix TPV-regulatoren og kræver ingen efterregulering. Derved vil tomgangstemperaturen altid være indstillet korrekt, og energiforbruget holdes derfor på et minimum. Endvidere sikres lav returtemperatur, også under stilstand.

Velegnet til lavtemperaturdrift

Termix TPV-regulatoren sikrer intelligentreguleret brugsvand ved både lave og høje fremløbstemperaturer. Den er det perfekte valg i lavtemperaturfjernvarmenet og beboelser i fjernvarmens yderområder.

Miljørigtig komfort – intet vandspild

Termix TPV-regulatoren sørger for, at vandvarmeren altid er klar til at producere varmt brugsvand – også i perioder, hvor der ikke tappes. Forbrugeren oplever komforten ved,

at det varme vand er tilgængeligt med det samme. Komforten er høj, samtidig med at vandspildet reduceres til et minimum.

Vejrkompensering

Med vejrkompensering kan varmeanlægget styres og overvåges optimalt. Uanset vejret udenfor reguleres varmeanlægget konstant ift. de valgte parametre og forhindrer dermed overforbrug. Regulatoren kan indstilles til spareperioder efter behov for at opnå yderligere besparelser.

Overholder kravene i DS469 til vejrkompensering. Termix VVX overholder også kravene i DS452 til isolering.



Ydelse

Termix VMTD/VVX vand	Δp kPa	Fremløbstemperatur 60 °C				Fremløbstemperatur 70 °C				
		Brugsvand 10/45 °C				Brugsvand 10/45 °C				
		Effekt kW	BV flow l/h	Retur °C	Antal lejl.	Effekt kW	BV flow l/h	Retur °C	Antal lejl.	
1-x	27	32,3	792	16,3	1	41	1008	14,5	1-2	
	35	37	912	16,8	1-2	45	1104	14,8	2-3	
2-x	25	37	912	15,3	1-2	47	984	13,6	2-3	
	35	44	1080	15,7	2-3	56	1374	14,0	3-5	
3-x	25	41	1008	14,5	1-2	51	1254	12,9	2-4	
	35	48	1182	14,8	2-4	57	1404	13,1	3-5	
2-x 3-x	Δp kPa	Fremløbstemperatur 55 °C				Fremløbstemperatur 55 °C				
		Brugsvand 10/45 °C				Brugsvand 10/45 °C				
		Effekt kW	BV flow l/h	Retur °C	Antal lejl.	Effekt kW	BV flow l/h	Retur °C	Antal lejl.	
2-x	25	32,3	798	16,8	1	35	37	858	17,2	1-2
3-x	25	35	858	15,9	1	35	41	1008	16,3	1-2
Termix VVX varme	Δp kPa	Temperatur 70/38 - 35/60 °C		Temperatur 80/43 - 40/70 °C						
		Effekt kW	Flow, varme l/h	Effekt kW	Flow, varme l/h					
		VVX x-1	35	10	348	11	318			
VVX x-2	35	14	486	16	462					
VVX x-3	35	22	762	25	720					
VVX x-4	35	33	1143	38	1098					
VVX x-1 VVX x-2 VVX x-3 VVX x-4	Δp kPa	Temperatur 60/30 - 25/55 °C		Gulvvarmetemperatur 60/30 - 30/35 °C						
		Effekt kW	Flow, varme l/h	Effekt kW	Flow, varme l/h					
		VVX x-1	35	4	114	2,5	433			
VVX x-2	35	8	228	4	690					
VVX x-3	35	14	402	6	1038					
VVX x-4	35	22	633	9	1558					

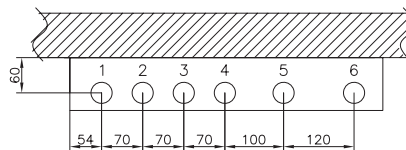
Ovenstående er beregningseksempler - kontakt os ved andre ydelser og temperatursæt

Typebetegnelse

Tekst	Ventil	VVS-nr.
Termix VVX Konvertering HS med ECL, UPM3 og fuldisolering	TPV	
Termix VMTD Konvertering HS med rør- og vekslerisolering	TPV	
Termix VMTD opbl. Konvertering HS med ECL, UPM3, rør- og vekslerisolering	TPV	
Boosterpumpe til Termix VMTD/VVX (forøger flow på f.v.) leveres løst med		376935.724
Kabinet til VVX, hvid		376961.820
Kabinet til VMTD, hvid		376936.820
Sikkerhedsaggregat 10 bar		376929.888
GTU trykudligningsventil		376929.856
Tillæg for Grundfos ALPHA2-pumpe		
Cirkulationsrør med kontraventil		

Data

Veksler:	Rustfri AISI 316	Mål Termix VVX Konvertering HS med fuldisolering:
Prøvetryk veksler:	25 bar	h 800 x b 530 x d 375 mm
Arbejdsstryk:	10 bar	Vægt: 45 kg
Min. koldtvandstryk:	1 bar	Mål Termix VMTD Konvertering HS:
Ventiltype:	Termix TPV	h 600 x b 533 x d 220 mm
Driftstemperatur:	Max. 120 °C	Vægt: 13 kg
VA-godkendelse:	VA 3.22/19700	Mål Termix VMTD opbl. Konvertering HS:
Loddemateriale:	Kobber	h 600 x b 530 x d 375 mm
		Vægt: 18 kg



- | | | | |
|---------------|-------|---------------------|-------|
| 1. Varmt vand | 18 mm | 4. Anlæg retur | 18 mm |
| 2. Koldt vand | 18 mm | 5. Fjernvarme retur | 18 mm |
| 3. Anlæg frem | 18 mm | 6. Fjernvarme frem | 18 mm |