

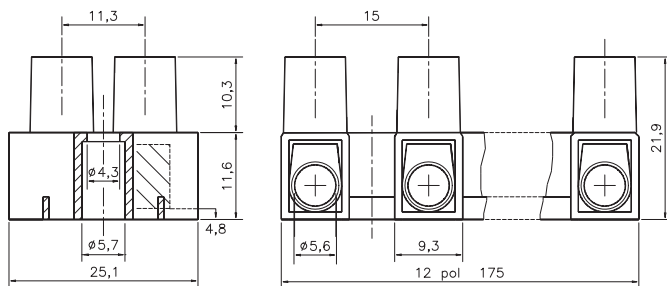
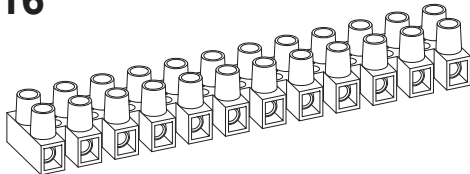
Terminal Blocks

Kopplingsplint
Standard

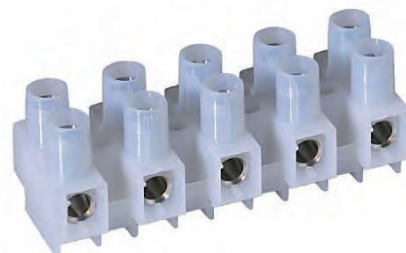
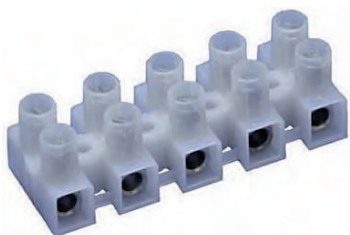
Anslutningsklemmen
Morsettiere a vite

EN 60998-2-1 CE

HE16

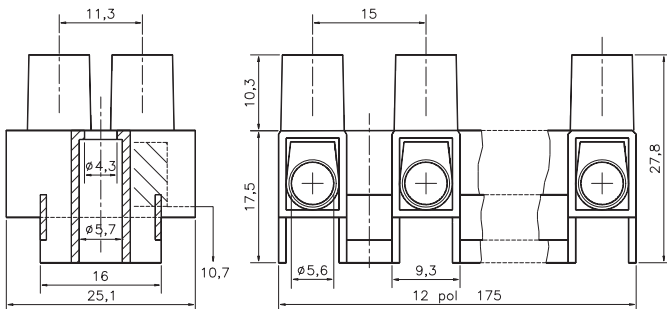
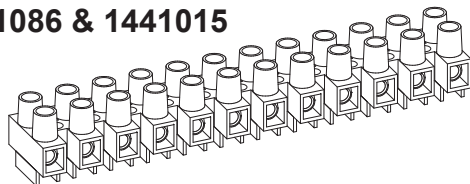


Description	Poles	Insert	Article No.
HE16 12-poles	12	Std.	0161N1210
HE16 WPR 12-poles	12	WPR	0161W1210
HE16 BA 12-poles	12	BA	0161B1210
HE16 2-poles	2	Std.	0161N0210



Torque:
Recommended 1,4 Nm
Max. 2,0 Nm

HE16H
1441086 & 1441015



Description	Poles	Insert	Article No.
HE16H 12-poles	12	Std.	0163N1210
HE16H WPR 12-poles	12	WPR	0163W1210
HE16H BA 12-poles	12	BA	0163B1210
HE16H WPR 4-poles	4	WPR	0163W0410
HE16H MS 12-poles	12	Std.	0163N1210MS

TECHNICAL DATA

TEKNIKA DATA

TECHNISCHE ANGABEN

Approvals

Godkännanden

Genehmigungen

Voltage	Fixing centres	Cable size
Märkspänning	Delningsmått	Area
Nennspannung	Rastermass	Nennquerschnitt
400 - 500 V	15 mm	10 - 16 mm²

UL HE16 300V / HE16H 600V		
Current	Working temperature	Insulation material
Märkström	Arbetstemperatur	Isolationsmaterial
Nennstrom	Dauertemperatur	Isoliermaterial
35/ UL 63 A	80° C / 100° C	PA 66/6 V0

Insert	Screw M5
Tinned Brass	Steel bluechromated
Hylsa	Skruv M5
Mässing förtent	Stål blåkromatiserad
Klemmkörper	Schraube M5
Messing verzinkt	Stahl blauchromatieret
AWG	
18-6	

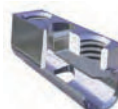
HE16	Godkännanden	HE16H
NEMKO		NEMKO
DEMKO		FI
FI		VDE
SEMKO		SEMKO
UL		UL
Canada		Canada

Standard
Insert
Inlägg
Klemmkörper

Type BA
Insert Barrier
Inlägg Barriär
Klemmkörper Barriere

Type WPR
Insert Wire protector
Inlägg Trädskydd
Klemmkörper Drahtschutz

HFM
Hot Foil Marking
Märkning
Bezeichnung



The terminal block can be supplied with wire protector **WPR** or with barrier inserts **BA**, hot foil marking **HFM** or Brass Screws **MS**. Dessa plintar kan levereras med trädskydd **WPR** eller med barriär inlägg **BA**, samt Mässingskrav **MS** och märkning **HFM** direkt på plinten. Die Klemmen können auf Wunsch mit Drahtschutz **WPR**, Klemmkörper mit Barriere **BA**, oder mit Messingschrauben **MS** und Bezeichnung **HFM** geliefert werden.