



EAN:	4013288231024	Størrelse:	0x0x0 mm
Code nr.:	05136610001	Vægt:	2280 g
Artikel nr.:	Adventskalender 2025	Oprindelsesland:	CZ
		Told tarif nr.:	82054000

- Weras julekalender er den legendariske gave til alle skruefans med rigtige julefornemmelser i hjertet
- Enestående mix af skrueværktøj til 18 forskellige skrueprofiler
- Inklusiv 2 opbevaringsracks til at opstille eller til væggen
- Til VDE, værksteds- og finmekanik-opgaver
- Inklusiv skruekløer, der holder skruen sikkert på værktøjet
- Oplukker i ny farvekombination

Weras julekalender indeholder i 2025 et omfattende skrueværktøj til de mest gængse skrueprofiler og anvendelser. De to medleverede racks kan opstilles eller fast gøres på væggen. Den heldige gavemodtager kan glæde sig til 28 overraskelser: 15 skruetrækkere, deriblandt 2 stykker værktøj til lige kær og til VDE, 2 Stubbys, 3 stykker Micro værktøj til finmekanik og en skrueemjse med slagkappe og gennemgående klinge. 1 bitholder med tværgreb til 1/4" bits og 3 lange bits (89 mm) afrunder indholdet. Tværgrebet ligger godt i hånden og kan overføre store momenter. De to skruekløer holder skruen sikkert på værktøjet. Oplukkeren er et must for alle julekalenderfans, også i 2025 i specielt og kun i kalenderen indeholdt design. 2 racks sørger for orden ved opbevaring af alt værktøjet (og af oplukkeren).



Web link

https://products.wera.de/dk/new_products_2025_wera_advent_calendar_2025_adventskalender_2025.html

Wera - Adventskalender 2025
05136610001 - 4013288231024

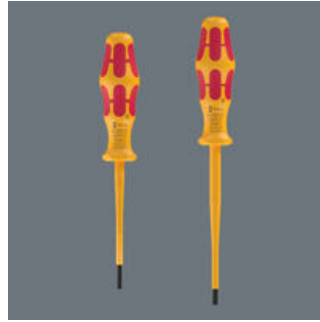
Wera Werkzeuge GmbH
Korzter Straße 21-25
D-42349 Wuppertal
Tel: +49 (0)2 02 / 40 45-0
E-Mail: info@wera.de

Serie 900 – skruemejslen



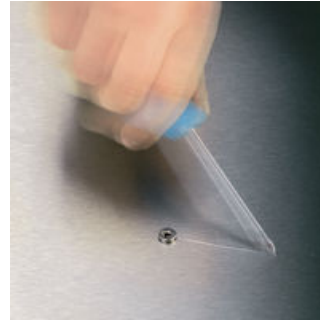
Skrue-mejslen er løsningen, når du ikke kun vil skrue. - Til at skrue, mejsle, stemme og løsne fastsiddende skruer og skrueskruer med. Med integreret slagkappe til forlængelse af levetiden og reducere af splintringsfaren. Med gennemgående sekskantsklinge af kvalitets bits-materiale - derved tabsfri kraftoverførsel også ved hammerslag. Det hårde og slidstærke forædlede materiale forhindrer splintring eller brud på klingen. Via den integrerede sekskant til fastnøgler kan der overføres større momenter med gaffel- eller ringnøgler.

Skrue-trækkerne 1060 i VDE



Testen af værktøjet på gennemgående stød ved 10.000 Volt giver brugeren den beroligende vished, at hans værktøj er blevet testet på sin vigtigste egenskab, isoleringen. Wera VDE-værktøj gennemgår stykke for stykke denne test. Sikker arbejde op til 1.000 Volt er således garanteret.

Lasertip hindrer rutsjen af



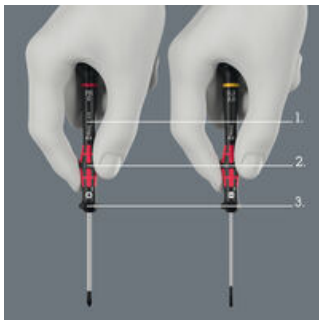
Det sker igen og igen, at man ved skrueing smutter ud af kærven. Nogle gange beskadiges kostbare overflader derved eller man kommer selv galt afsted. Spidsen på Wera Lasertip-skrue-trækkerne gøres mikroskopisk fint ru med laserstråler. Denne ru overflade "bider" sig ligefrem fast i kærven. Det utilsigtede smutten ud af kærven hører dermed fortiden til.

Kompakt form



Via den kompakte grebsform og den korte klinge er Kraftform Stubbies særligt egnet til arbejde i trange skruesituationer.

Kraftform Micro skrue-trækker



Kraftform Micro skrue-trækkerne med deres kraftzone (1), lynrotationszone (2) og præcisionszone (3) opfylder perfekt kravene til finmekaniske skrueopgaver. Den letroterende kappe, som man kan støtte hånden på, støtter ideelt disse fordele.

Tværgreb 9548



Tværgrebets ergonomiske form udfylder håndfladen godt. Fingrene ligger i de blødt afrundede fordybninger i grebet. Hele hånden får kontakt med grebet, friktionstab mellem hånd og greb undgås således. Bitoptaget er egnet til 1/4" bits.

Og sådan fungerer skrue-kloen



På-sætningsværktøj med fastholdefunktion til skruer. Holder alle skrueprofiler sikkert på værktøjet. Skruer kan under skrueing skydes op ad klingen. Så forstyrrer kloen heller ikke ved dybereliggende skrueopgaver. Skruer kan også anvendes med vinkel-nøgler og lange bits!

To opbevaringsracks



De to opbevaringsracks (sættes let sammen af overdelene 9545 og 9547 samt sidedelen 9546) sørger for ordentlig opbevaring og kræver ikke megen plads - hverken på arbejdsbordet eller på væggen.

Web link

https://products.wera.de/dk/new_products_2025_wera_advent_calendar_2025_adventskalender_2025.html

Wera - Adventskalender 2025
05136610001 - 4013288231024

Wera Werkzeuge GmbH
Korzerter Straße 21-25
D-42349 Wuppertal
Tel: +49 (0)2 02 / 40 45-0
E-Mail: info@wera.de

Indhold:

932 A skruetrækker lige kær, 1.2 x 7 x 125 mm



1x 1.2 x 7 x 125 mm

350 PH skruetrækker-krydskær, PH 1 x 80 mm



1x PH 1 x 80 mm

1x PH 2 x 100 mm

350 PH Krydskær Stubby/karburatorskruetrækker, PH 2 x 25 mm



1x PH 2 x 25 mm

355 PZ skruetrækker-krydskær, PZ 1 x 80 mm



1x PZ 1 x 80 mm

1x PZ 2 x 100 mm

367 TORX® skruetrækker, TX 15 x 80 mm

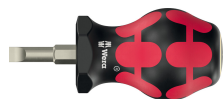


1x TX 15 x 80 mm

1x TX 20 x 100 mm

1x TX 25 x 100 mm

335 Stubby/karburatorskruetrækker, 1 x 5.5 x 24.5 mm



1x 1 x 5.5 x 24.5 mm

2050 PH Elektronik-skruetrækker-krydskær, PH 0 x 60 mm



1x PH 0 x 60 mm

¹⁾ Størrelse 0 modificeret svarende til JCIS 0 (Japanese Camera Industrial Standard)

2035 Elektronik-skruetrækker-lige kær, 0.30 x 2 x 60 mm



1x 0.30 x 2 x 60 mm

1x 0.40 x 2.5 x 80 mm

9548 Tværgrebs bitholder til 1/4" bits, 1/4" x 93.6 mm



1x 1/4" x 93.6 mm

Web link

https://products.wera.de/dk/new_products_2025_wera_advent_calendar_2025_adventskalender_2025.html

Wera - Adventskalender 2025
05136610001 - 4013288231024

Wera Werkzeuge GmbH
Korzter Straße 21-25
D-42349 Wuppertal
Tel: +49 (0)2 02 / 40 45-0
E-Mail: info@wera.de

Wera julekalender 2025

840/4 Z bits, 4 x 89 mm



05059631001	1x	4 x 89 mm
05059632001	1x	5 x 89 mm
05059633001 ¹⁾	1x	6 x 89 mm

1) Gennemgående sekskant

1060 i VDE-isoleret Kraftform skruetrækker-lige kær, 0.4 x 2.5 x 80 mm



1x	0.4 x 2.5 x 80 mm
1x	0.6 x 3.5 x 100 mm

1440 Skruelok til skruetrækkerklinger, lange bits og vinkeløgler med fastholdelsesfunktion til skruer, 4.5-6 x 41 mm

1x	4.5-6 x 41 mm
----	---------------



1442 Skruelok til skruetrækkerklinger, lange bits og vinkeløgler med fastholdelsesfunktion til skruer, 6.0-8.5 x 41 mm

1x	6.0-8.5 x 41 mm
----	-----------------



9547 Overdel A til skruetrækker-rack, 212 x 67 x 30 mm

1x	212 x 67 x 30 mm
----	------------------



9545 Overdel B til skruetrækker-rack, 212 x 67 x 30 mm

1x	212 x 67 x 30 mm
----	------------------



Web link

https://products.wera.de/dk/new_products_2025_wera_advent_calendar_2025_adventskalender_2025.html

Wera - Adventskalender 2025
05136610001 - 4013288231024

Wera Werkzeuge GmbH
Korzter Straße 21-25
D-42349 Wuppertal
Tel: +49 (0)2 02 / 40 45-0
E-Mail: info@wera.de

9546 Sidedel til skruetrækker-rack, 18 x 67 x 126 mm

4x 18 x 67 x 126 mm



1496 Oplukker, 148

1x 148



Web link

https://products.wera.de/dk/new_products_2025_wera_advent_calendar_2025_adventskalender_2025.html

Wera - Adventskalender 2025
05136610001 - 4013288231024

Wera Werkzeuge GmbH
Korzter Straße 21-25
D-42349 Wuppertal
Tel: +49 (0)2 02 / 40 45-0
E-Mail: info@wera.de